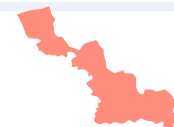


# BAROMÈTRE MENSUEL - AVRIL 2023

OBSERVATOIRE DÉPARTEMENTAL SÉCURITÉ ROUTIÈRE

BILAN DÉPARTEMENTAL - AVRIL 2023



	Accidents corporels	Personnes décédées	Personnes blessées	dont blessées hospitalisées (+ de 24h)*
Avril 2023	68	8	96	27
Avril 2022	97	6	121	39
Moyenne Mars 2017-2019	86	6	113	53
Variation Mars 2023 / 2022	- 29	+ 2	- 25	- 12
Variation Mars 2023 / moyenne Mars 2017-2019	- 18	+ 2	- 21	- 26

Sources : les données provisoires ont été calculées à partir des informations « télégrammes » et « Portail Accidents » communiquées par les Forces de l'Ordre (arrêtées au 15/05/2023). Les données définitives proviennent de la base de données TRAXY (fichiers BAAC).

\* Dans le cadre de la mise en place du nouveau système d'information, les données sur les blessés hospitalisés sont diffusées à titre indicatif car ils ne sont pas labellisés.

Personnes décédées	Piétons	EPDM**	Cyclistes	Cyclomotoristes	Motocyclistes	Automobilistes	PL	Autres*	Total	
Avril 2023	1	0	2	0	0	5	0	0	8	
Avril 2022	0	0	1	0	2	3	0	0	6	
Moyenne Avril 2017-2019	1	0	1	0	2	2	0	0	6	
Variation 2023/2022	+ 1	0	+ 1	0	- 2	+ 2	0	0	+ 2	
Variation 2023 / moyenne 2017-2019	0	0	+ 1	0	- 2	+ 3	0	0	+ 2	
<b>Cumul 2023</b>	<b>4</b>	<b>0</b>	<b>3</b>	<b>0</b>	<b>3</b>	<b>21</b>	<b>1</b>	<b>0</b>	<b>32</b>	
Cumul 2022	5	0	4	0	6	14	0	2	31	
Moyenne Cumul 2017-2019	5	0	2	1	5	14	1	0	28	
Variation cumul 2023/2022	- 1	0	- 1	0	- 3	+ 7	+ 1	- 2	+ 1	+ 3 %
Variation cumul2023 / moyenne 2017-2019	- 1	0	+ 1	- 1	- 2	+ 7	0	0	+ 4	+ 14 %

\* Voitures, trains, trams, engins spéciaux, tracteurs agricoles, quads, autres véhicules.

\*\* EDPM : Engin de Déplacement Personnel Motorisé (trotinettes électriques, gyropodes, monoroues, hoverboards ...)

## Au mois d'avril 2023

**8 personnes sont décédées** sur les routes du département du Nord en avril 2023.

La mortalité **augmente de 33 %** par rapport à avril 2022 et par rapport à la moyenne des mois d'avril 2017-2019.

**62 % des tués sont des automobilistes** alors qu'ils représentent 50 % des tués en avril 2022 et 33 % sur la moyenne des mois d'avril 2017-2019.

La représentativité de la mortalité des usagers en mobilité douce (piétons et cyclistes), soit **38 % tués**, augmente de 5 points par rapport à avril 2022 et par rapport à la moyenne des mois d'avril 2017-2019.

**Le nombre d'accidents corporels** enregistrés par les forces de l'ordre s'établit à **68 en avril 2023**.

En baisse de **30 %** par rapport à avril 2022 et de **21 %** par rapport à la moyenne des mois d'avril 2017-2019.

**Le nombre des personnes blessées** s'établit à **96 en avril 2023**, en baisse de **21 %** par rapport à avril 2022, et de **15 %** par rapport à la moyenne des mois d'avril 2017-2019.

## Du 1er janvier au 30 avril 2023

**32 personnes sont décédées** sur les routes du département du Nord depuis le début de l'année, soit **1 de plus** qu'en 2022 pour la même période (**hausse de 3 %**). Ce total **augmente aussi de 14 %** par rapport à la moyenne 2017-2019.

La représentativité des "usagers vulnérables" tués **baisse respectivement de 17 et 15 points** par rapport à 2022 et à la moyenne 2017-2019 (31 % en 2023 contre 48 % en 2022 et 46 % en 2017-2019). Ce baisse est portée par le recul de la mortalité de la mobilité douce (22 % en 2023 contre 29 % en 2022 et 25 % sur la moyenne 2017-2019).

62 % des personnes tuées sont des **automobilistes** (qu'ils soient conducteur ou passager), contre 45 % en 2022 et 50 % sur la moyenne 2017-2019.

**Le nombre des accidents corporels** enregistrés par les forces de l'ordre s'établit à **331** depuis le début de l'année. En baisse de **11 %** par rapport à 2022, le nombre d'accidents corporels augmente par contre de **7 %** par rapport la moyenne 2017-2019.

**Le nombre des personnes blessées** s'établit à **401** au 30 avril 2023. En baisse de **11 %** par rapport à 2022, ce total est par contre en hausse de **4 %** par rapport la moyenne 2017-2019.

Commentaires

## ÉVOLUTION SUR 12 MOIS GLISSANTS

Mai 2022 à Avril 2023	Mai 2021 à Avril 2022	Mai 2018 à Avril 2019	
1 116	1 121 (- 0,4 %)	938 (+ 19 %)	Accidents corporels
98	102 (- 4 %)	91 (+ 8 %)	Personnes décédées
1 364	1 384 (- 1 %)	1 142 (+ 19 %)	Personnes blessées
433	472 (- 8 %)	487 (- 11 %)	dont blessées hospitalisées (+ de 24h)*
Ecart Mai 2022 à Avril 2023 par rapport à l'année de référence			

\* Dans le cadre de la mise en place du nouveau système d'information, les données sur les blessés hospitalisés sont diffusées à titre indicatif mais ne sont pas labellisées.

**De mai 2022 à avril 2023** par rapport à la période mai 2021 à avril 2022, le nombre de personnes tuées **baisse de 4 %** dans le département du Nord.

Le nombre de victimes (personnes tuées et blessées) baisse de **2 %**.

**Par rapport à la période mai 2018 à avril 2019**, le nombre de personnes tuées **augmente de 8 %** dans le département du Nord. Le nombre de victimes augmente de **19 %**.

### Evolution de la mortalité routière cumulée sur 12 mois selon le mode de déplacement

Personnes décédées	Piétons	EPDM	Cyclistes	Cyclomotoristes	Motocyclistes	Automobilistes	PL	Autres*	Total
<b>Période 1 (P1) :</b> Mai 2022 à Avril 2023	26	2	9	2	15	42	2	0	98
<b>Période 2 (P2)</b> Mai 2021 à Avril 2022	18	0	10	4	21	46	1	2	102
<b>Période 3 (P3)</b> Mai 2018 à Avril 2019	14	0	5	7	24	38	1	2	91
<b>Variation P1/P2</b>	+ 8	+ 2	- 1	- 2	- 6	- 4	+ 1	- 2	- 4
<b>Variation P1/P3</b>	+ 12	+ 2	+ 4	- 5	- 9	+ 4	+ 1	- 2	+ 7

#### Période 1 comparé à Période 3

- La mortalité des usagers vulnérables stable (55 % de mai 2022 à avril 2023 comme de mai 2018 à avril 2019). Celle de la mobilité douce (piétons, cyclistes et EPDM tués) qui augmente apr contre de 17 points (38 % en P 1 contre 21 % en P 3).

- La représentativité des deux-roues motorisées tués baisse de 23 points (11 % en P 1 contre 34 % en P 3).

### Evolution de la mortalité routière cumulée sur 12 mois selon l'âge

Personnes décédées	0-17 ans	18-24 ans	25-34 ans	35-49 ans	50-64 ans	65 ans et plus	Total
<b>Période 1 (P1) :</b> Mai 2022 à Avril 2023	5	9	11	22	19	32	98
<b>Période 1 (P2) :</b> Mai 2021 à Avril 2022	7	18	17	18	22	20	102
<b>Période 1 (P3) :</b> Mai 2018 à Avril 2019	5	14	19	14	17	22	91
<b>Variation P1/P2</b>	- 2	- 9	- 6	+ 4	- 3	+ 12	- 4
<b>Variation P1/P3</b>	0	- 5	- 8	+ 8	+ 2	+ 10	+ 7

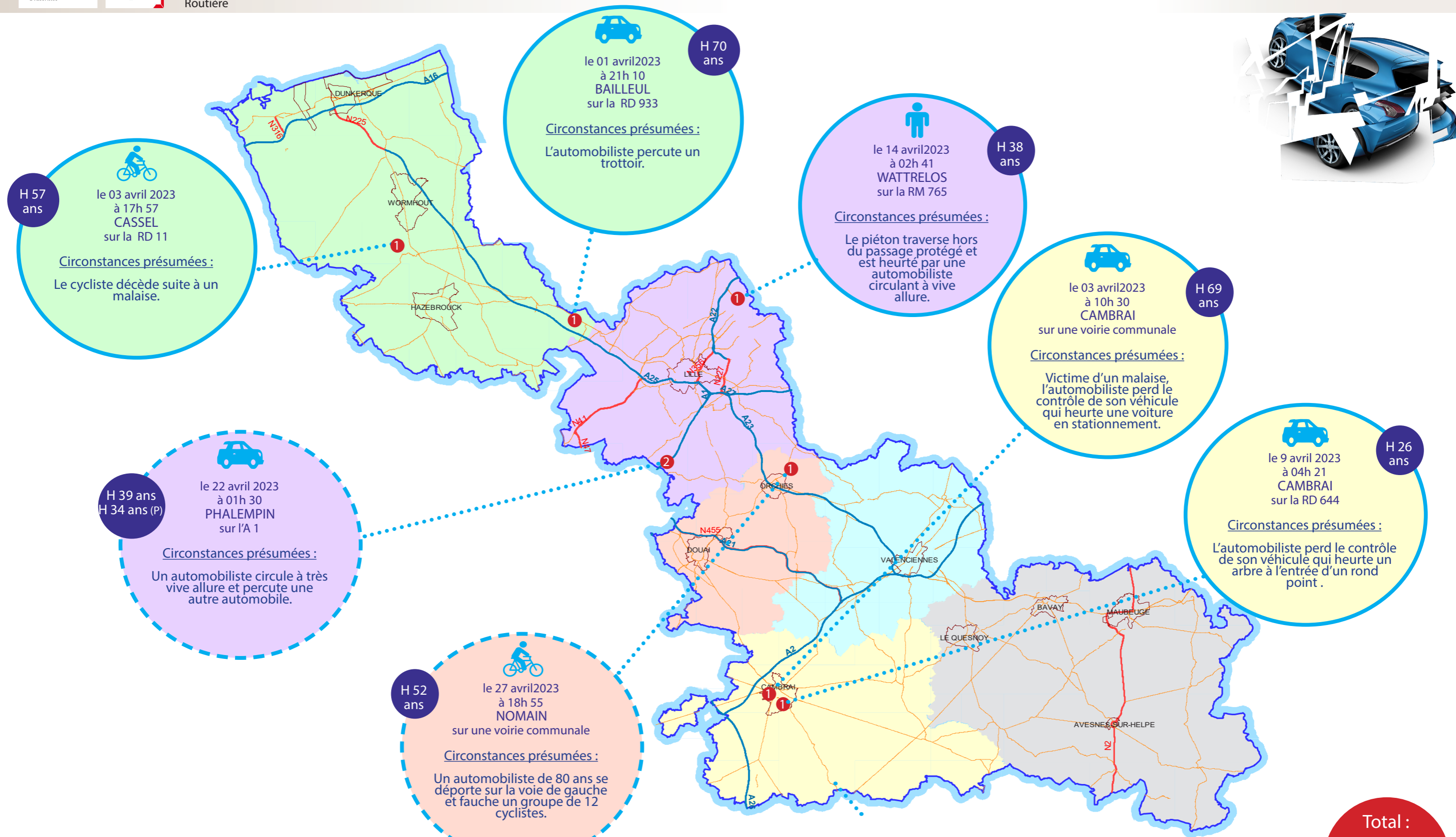
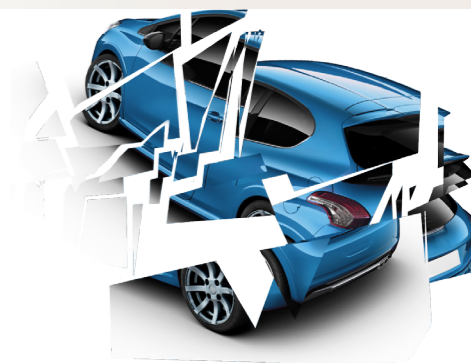
#### Période 1 comparé à Période 3

- La représentativité des seniors (65 ans et +) augmente de 9 points (33 % en P 1 contre 24 % en P 3).

- La représentativité [35-49 ans] augmente de 7 points (22 % en P 1 contre 15 % en P 3).

- La représentativité des [18-24 ans] baisse de 6 points (9 % en P 1 contre 15 % en P 3).

# Les accidents mortels dans le NORD



Total :  
8 personnes tuées