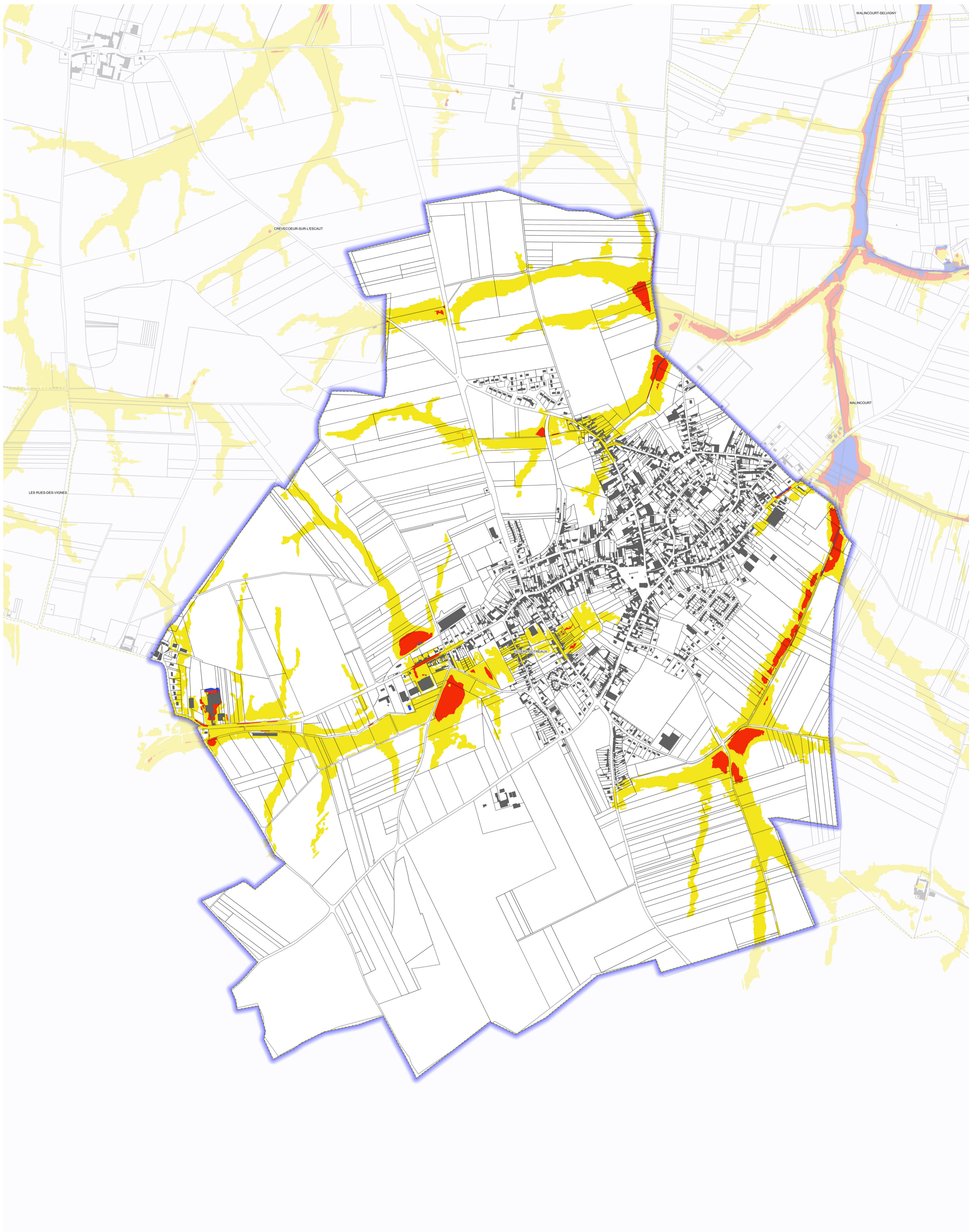


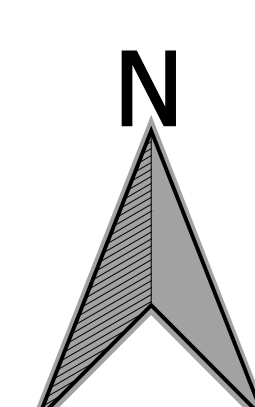
Aléa ruissellement Cambrésis sur la commune de VILLERS-OUTREAUX



PRÉFET DU NORD
Liberté
Égalité
Fraternité

Direction départementale
des territoires et de la mer

62 Boulevard de Belfort
CS 90007
59042 LILLE CEDEX
Service Sécurité Risques et Crises
Unité Risques et Crises



- | | | | | |
|-----------------------------------|------------------------------------|--------------------|------|-----------|
| Aléa ruissellement secteur Escout | Aléa ruissellement secteur Wamelle | Limites communales | Bâti | Parcelles |
| Aléa faible ($h < 0.5m$) | Aléa faible ($h < 0.5m$) | | | |
| Aléa modéré ($0.5 < h < 1m$) | Aléa modéré ($0.5 < h < 1m$) | | | |
| Aléa fort ($1 < h < 2m$) | Aléa fort ($1 < h < 2m$) | | | |
| | Aléa très fort ($h > 2m$) | | | |

DDTM59/SSRC/RC - mise à jour : 11 juillet 2022
Sources : IGN, DGI PCI, DDTM59