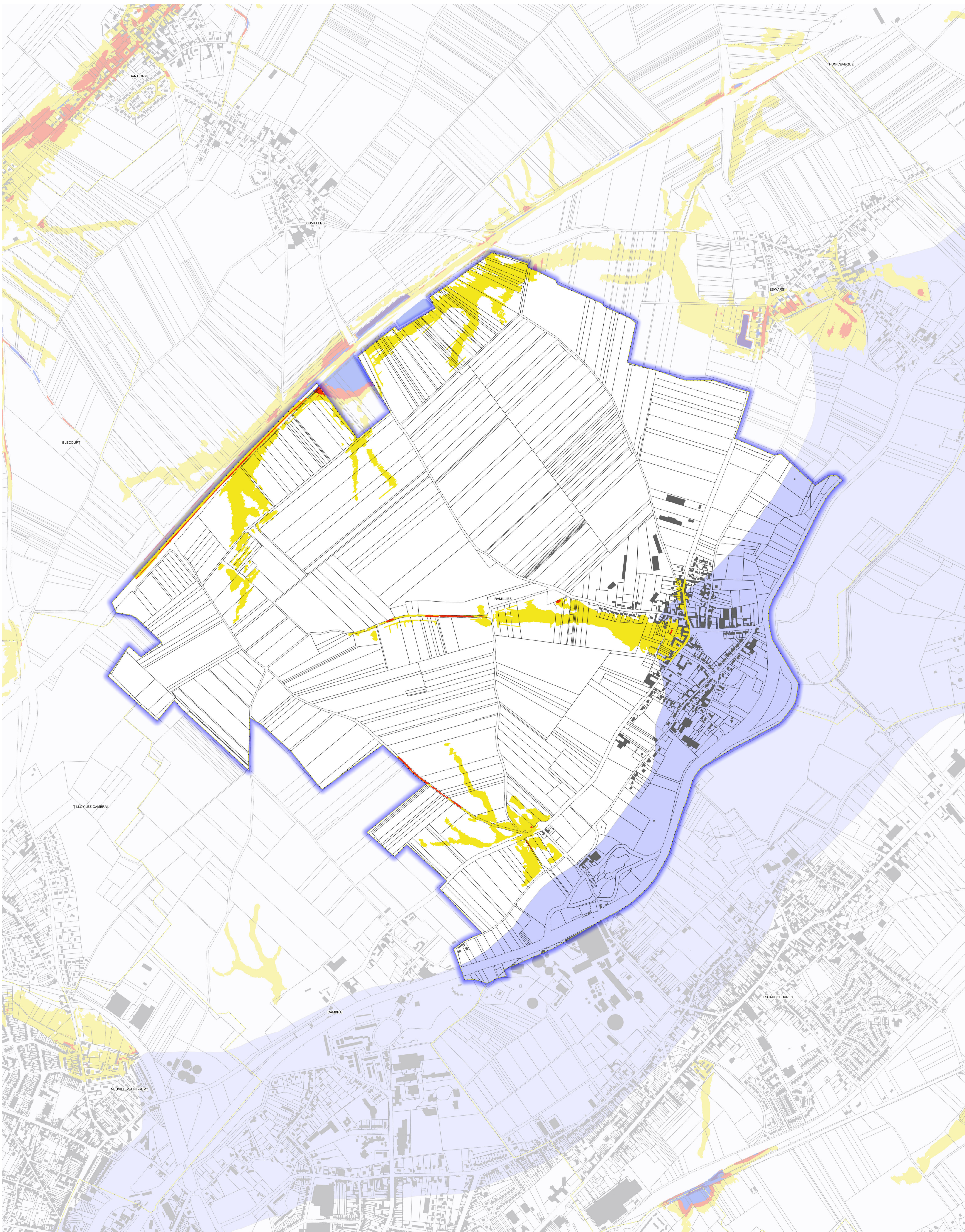


Aléa ruissellement Cambrésis sur la commune de RAMILLIES



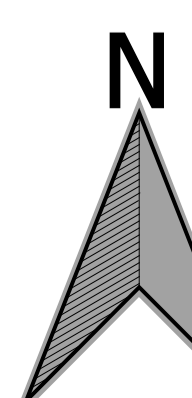
0 250 500 750 1000 m

- Zone de précautions
- Aléa ruissellement secteur Escaut
- Aléa ruissellement secteur Sensée Abancourt
- Limites communales
- Bâti
- Parcelles
- aléa faible (h<0.5m)
- aléa modéré (0.5<h<1m)
- aléa fort (1<h<2m)
- aléa très fort (h>2m)


**PRÉFET
 DU NORD**

Direction départementale
 des territoires et de la mer

Liberté
 Égalité
 Fraternité



DDTM59/SSRC/RC - mise à jour : 11 juillet 2022
 Sources : IGN, DGI PCI, DDTM59

62 Boulevard de Belfort
 CS 90007
 59042 LILLE CEDEX

Service Sécurité Risques et Crises
 Unité Risques et Crises