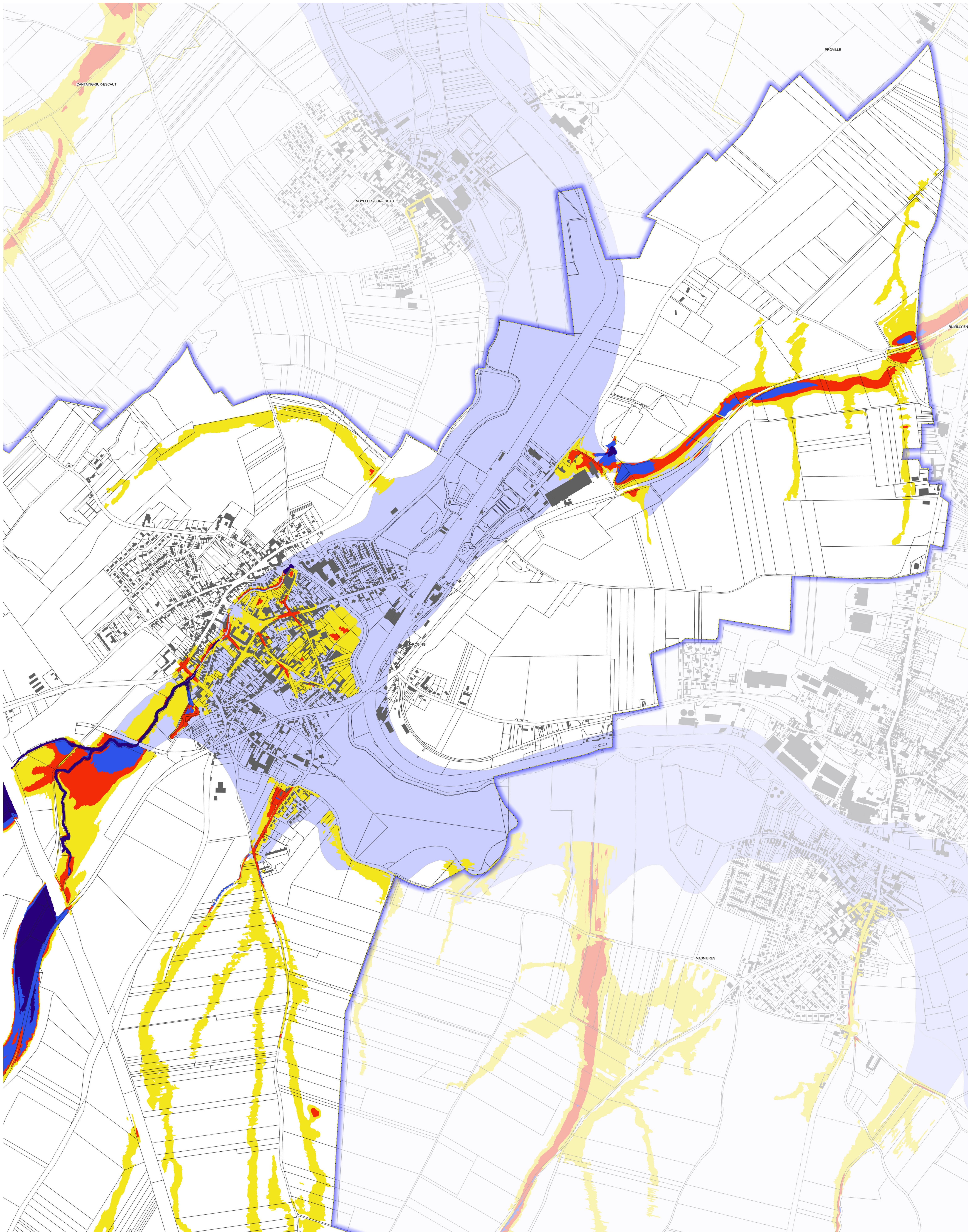


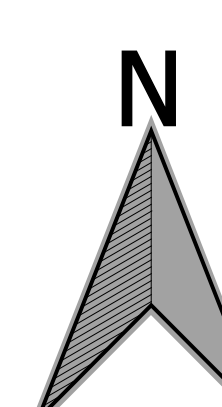
Aléa ruissellement Cambrésis sur la commune de MARCOING (carte 1 sur 3)




**PRÉFET
DU NORD**
*Liberté
Égalité
Fraternité*

Direction départementale
des territoires et de la mer

62 Boulevard de Belfort
CS 90007
59042 LILLE CEDEX
Service Sécurité Risques et Crises
Unité Risques et Crises



— Zone de précautions Aléa ruissellement secteur Eauette Aléa ruissellement secteur Escaut — Limites communales — Bât — Parcelles
Aléa faible (h<0.5m) Aléa faible (h<0.5m)
Aléa modéré (0.5<h<1m) Aléa modéré (0.5<h<1m)
Aléa fort (1<h<2m) Aléa fort (1<h<2m)
Aléa très fort (h>2m) Aléa très fort (h>2m)

DDTM59/SSRC/RC - mise à jour : 11 juillet 2022
Sources : IGN, DGI PCI, DDTM59