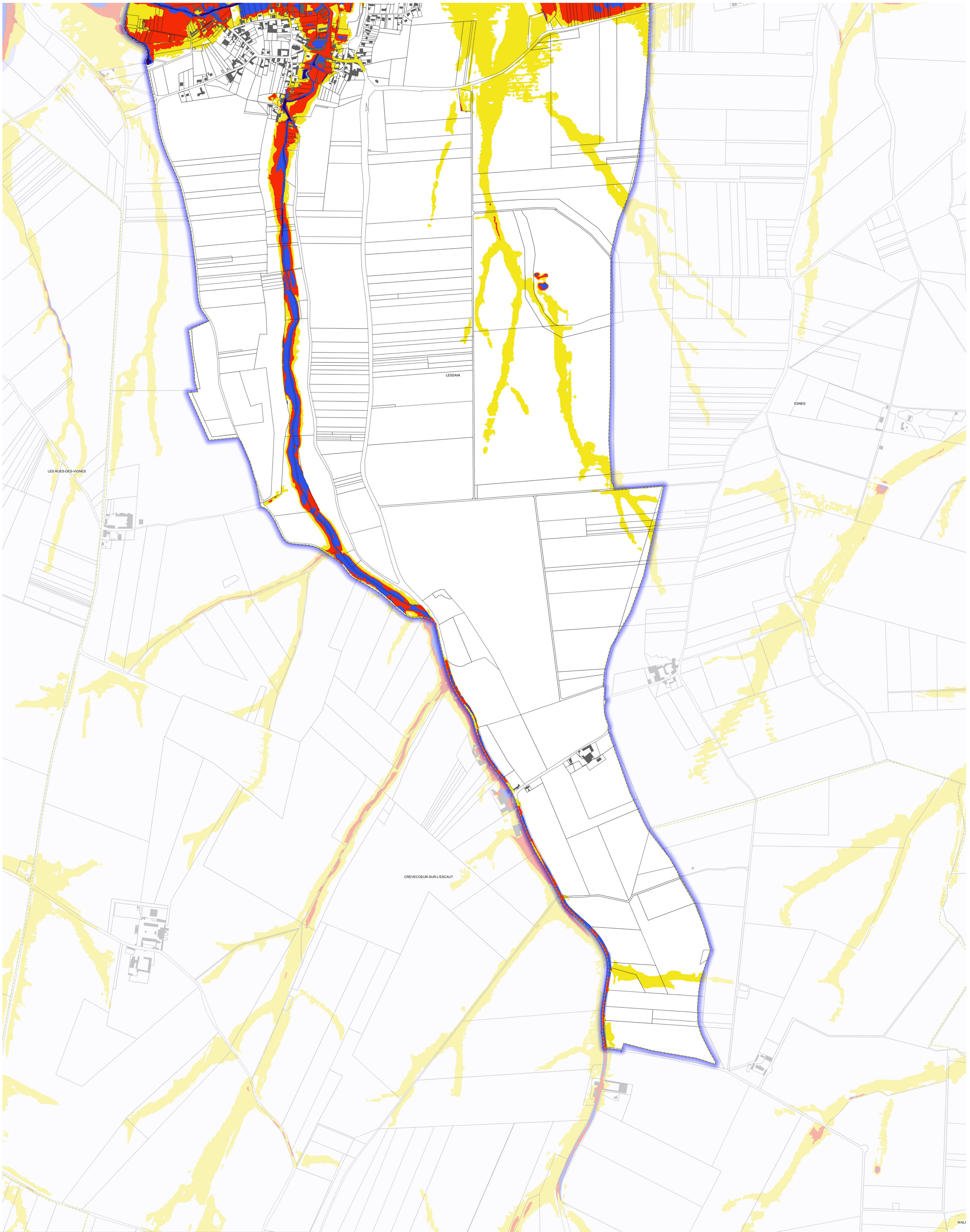


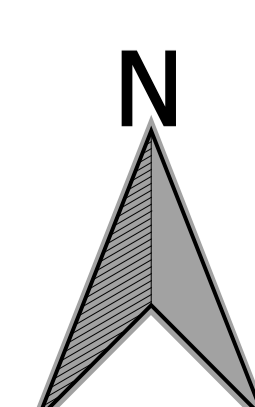
Aléa ruissellement Cambrésis sur la commune de LESDAIN (carte 2 sur 2)



PRÉFET DU NORD
Liberté
Égalité
Fraternité

Direction départementale
des territoires et de la mer

62 Boulevard de Belfort
CS 90007
59042 LILLE CEDEX
Service Sécurité Risques et Crises
Unité Risques et Crises



■ Zone de précautions
■ Aléa faible ($h < 0.5m$)
■ Aléa modéré ($0.5 < h < 1m$)
■ Aléa fort ($1 < h < 2m$)
■ Aléa très fort ($h > 2m$)
■ Aléa ruissellement secteur Wamelle
■ Aléa faible ($h < 0.5m$)
■ Aléa modéré ($0.5 < h < 1m$)
■ Aléa fort ($1 < h < 2m$)
■ Aléa très fort ($h > 2m$)
■ Limites communales
■ Bâti
■ Parcelles

DDTM59/SSRC/RC - mise à jour : 11 Juillet 2022
Sources : IGN, DGI PCI, DDTM59