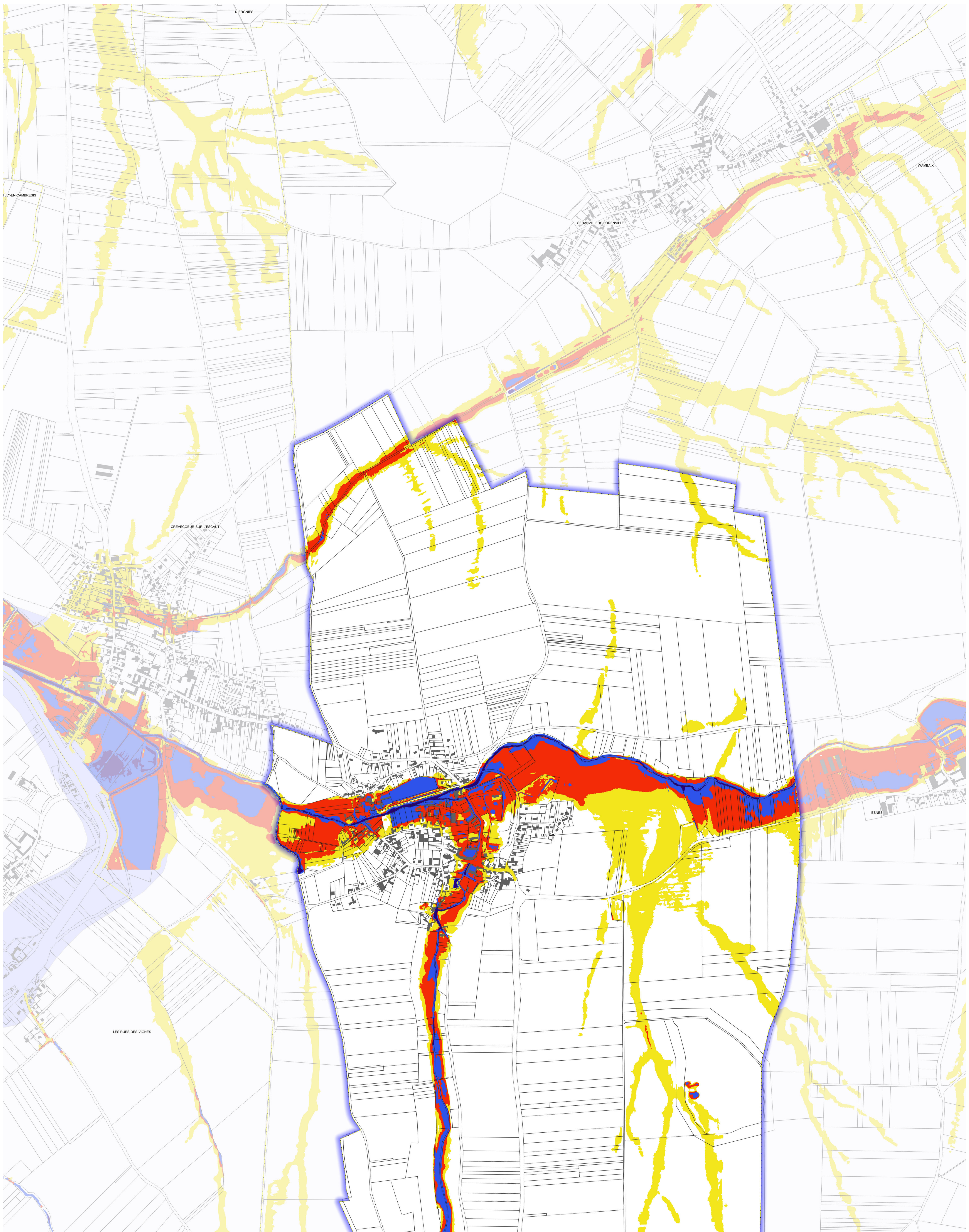


Aléa ruissellement Cambrésis sur la commune de LESDAIN (carte 1 sur 2)



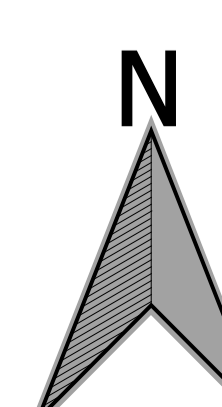
**PRÉFET
DU NORD**

Liberté
Égalité
Fraternité

Direction départementale
des territoires et de la mer

62 Boulevard de Belfort
CS 90007
59042 LILLE CEDEX

Service Sécurité Risques et Crises
Unité Risques et Crises



- Zone de précautions
- Aléa ruissellement secteur Erclin
- Aléa ruissellement secteur Escaut
- Aléa ruissellement secteur Warnelle
- Limites communales
- Bâti
- Parcelles
- Aléa faible ($h < 0.5m$)
- Aléa modéré ($0.5 < h < 1m$)
- Aléa fort ($1 < h < 2m$)
- Aléa très fort ($h > 2m$)

DDTM59/SSRC/RC - mise à jour : 11 Juillet 2022
Sources : IGN, DGI PCI, DDTM59