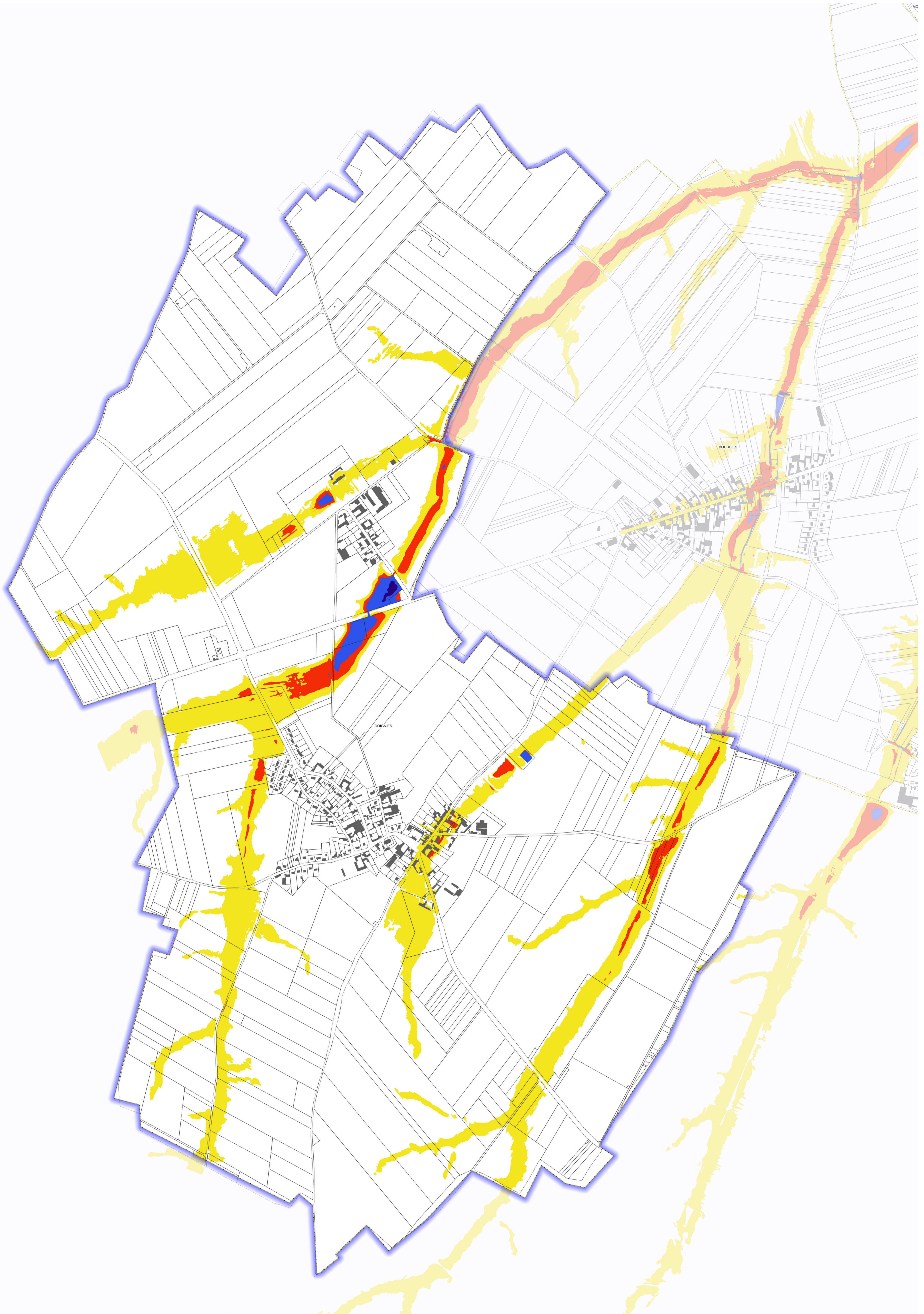


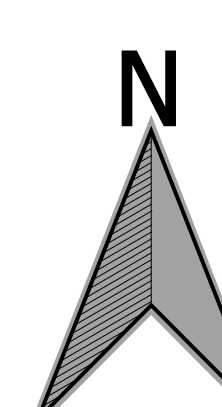
Aléa ruissellement Cambrésis sur la commune de DOIGNIES



- Aléa ruissellement secteur Sensée
- Limites communales
- Bâti
- Parcelles
- Aléa faible ($h < 0.5m$)
- Aléa modéré ($0.5 < h < 1m$)
- Aléa fort ($1 < h < 2m$)
- Aléa très fort ($h > 2m$)

PRÉFET DU NORD
Liberté
Égalité
Fraternité

Direction départementale
des territoires et de la mer



62 Boulevard de Belfort
CS 90007
59042 LILLE CEDEX
Service Sécurité Risques et Crises
Unité Risques et Crises

DDTM59/SSRC/RC - mise à jour : 11 juillet 2022
Sources : IGN, DGI PCI, DDTM59