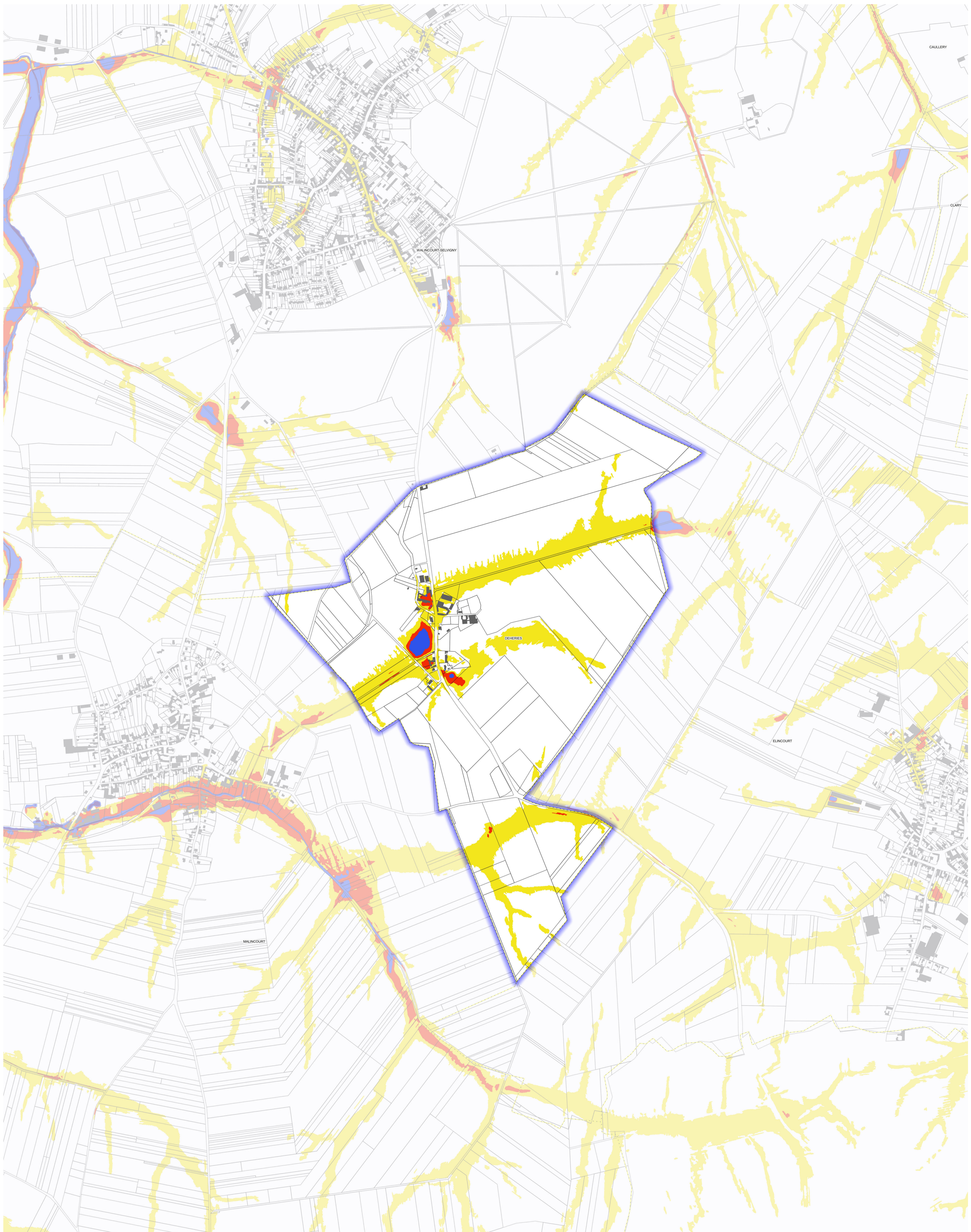


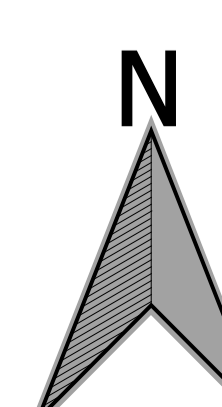
# Aléa ruissellement Cambrésis sur la commune de DEHERIES



- Aléa ruissellement secteur Torrens
- Aléa ruissellement secteur Warnelle
- Limites communales
- Bâti
- Parcelles
- Aléa faible ( $h < 0.5m$ )
- Aléa faible ( $h < 0.5m$ )
- Aléa modéré ( $0.5 < h < 1m$ )
- Aléa modéré ( $0.5 < h < 1m$ )
- Aléa fort ( $1 < h < 2m$ )
- Aléa fort ( $1 < h < 2m$ )
- Aléa très fort ( $h > 2m$ )
- Aléa très fort ( $h > 2m$ )

  
**PRÉFET  
DU NORD**  
*Liberté  
Égalité  
Fraternité*

Direction départementale  
des territoires et de la mer



62 Boulevard de Belfort  
CS 90007  
59042 LILLE CEDEX

Service Sécurité Risques et Crises  
Unité Risques et Crises

DDTM59/SSRC/RC - mise à jour : 11 Juillet 2022  
Sources : IGN, DGI PCI, DDTM59