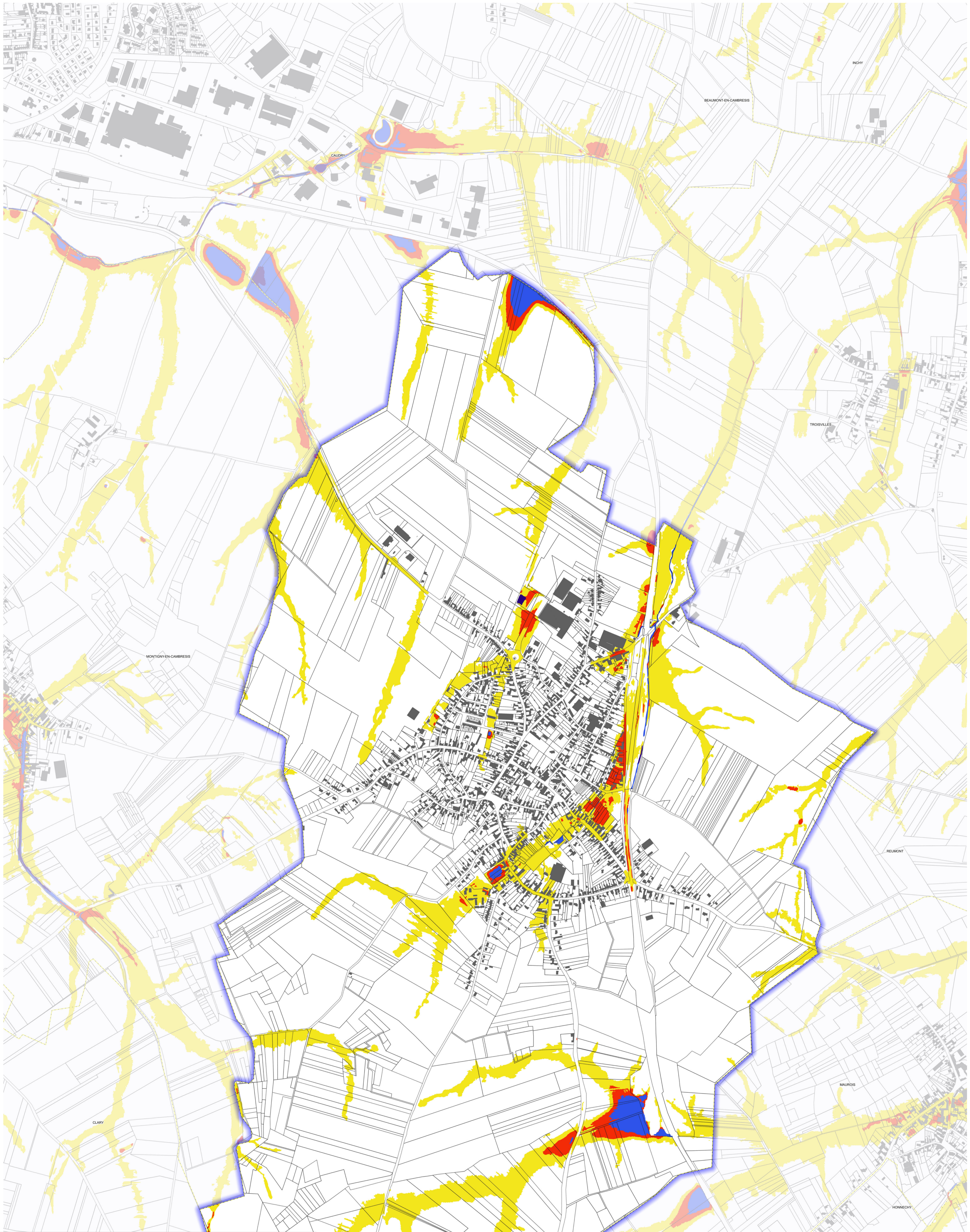


# Aléa ruissellement Cambrésis sur la commune de BERTRY (carte 1 sur 2)



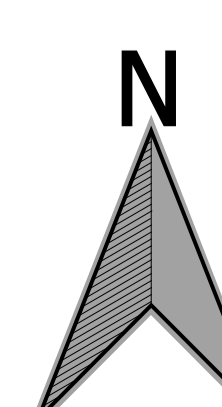
  
**PRÉFET  
DU NORD**

Direction départementale  
des territoires et de la mer

Liberté  
Égalité  
Fraternité

62 Boulevard de Belfort  
CS 90007  
59042 LILLE CEDEX

Service Sécurité Risques et Crises  
Unité Risques et Crises



- |                                   |                                     |                    |      |           |
|-----------------------------------|-------------------------------------|--------------------|------|-----------|
| Aléa ruissellement secteur Erclin | Aléa ruissellement secteur Warnelle | Limites communales | Bâti | Parcelles |
| Aléa faible (h<0.5m)              | Aléa faible (h<0.5m)                |                    |      |           |
| Aléa modéré (0.5<h<1m)            | Aléa modéré (0.5<h<1m)              |                    |      |           |
| Aléa fort (1<h<2m)                | Aléa fort (1<h<2m)                  |                    |      |           |
| Aléa très fort (h>2m)             | Aléa très fort (h>2m)               |                    |      |           |

DDTM59/SSRC/RC - mise à jour : 11 juillet 2022  
Sources : IGN, DGI PCI, DDTM59