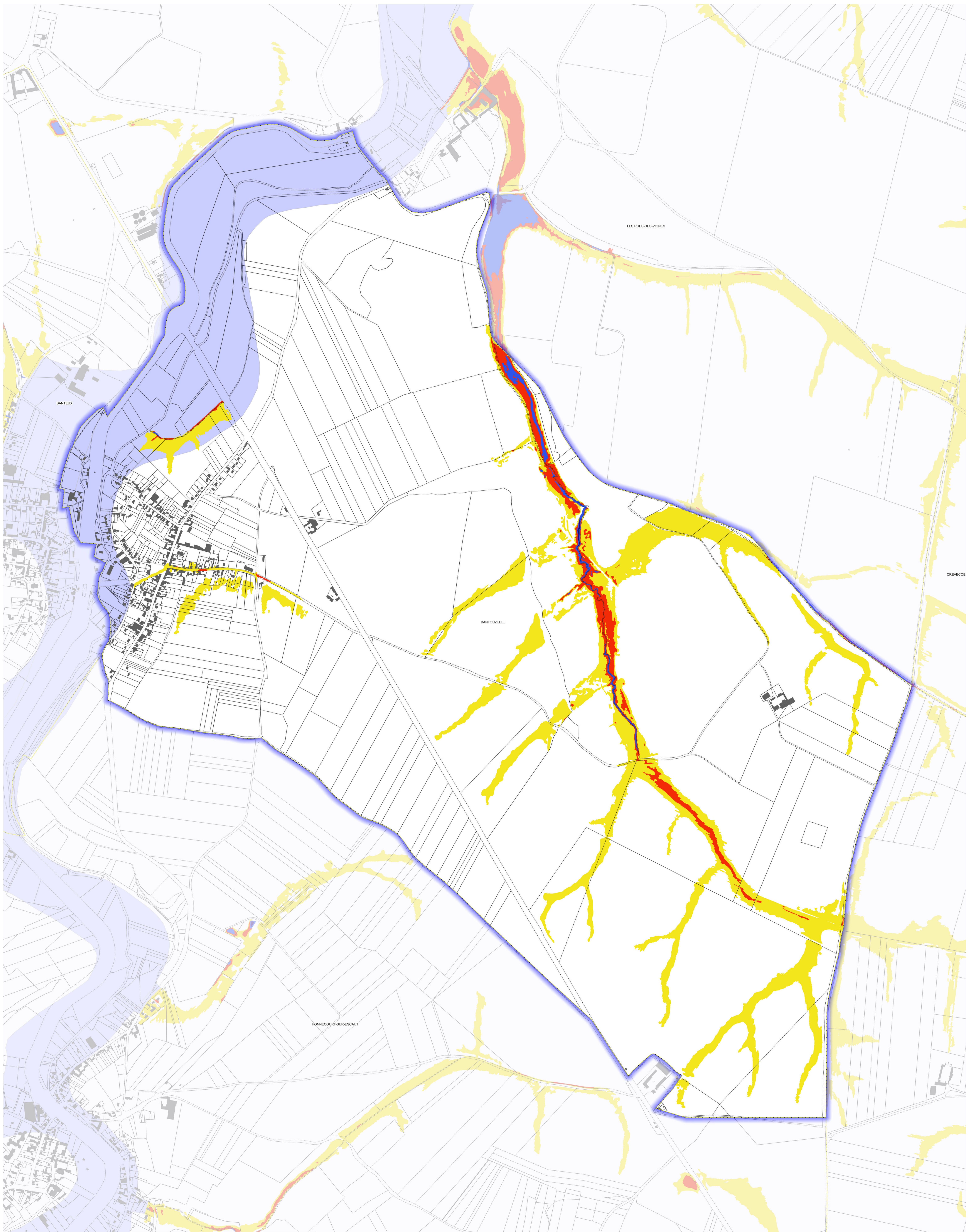


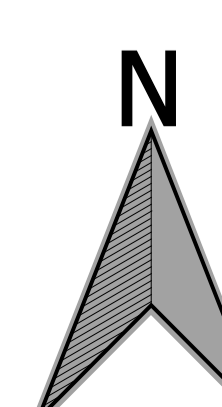
# Aléa ruissellement Cambrésis sur la commune de BANTOUZELLE



  
**PRÉFET  
DU NORD**  
*Liberté  
Égalité  
Fraternité*

Direction départementale  
des territoires et de la mer

— Zone de précautions Aléa ruissellement secteur Escaut Aléa ruissellement secteur Wamelle — Limites communales — Bâti — Parcelles  
— aléa faible ( $h < 0.5m$ ) — aléa faible ( $h < 0.5m$ )  
— aléa modéré ( $0.5 < h < 1m$ )  
— aléa fort ( $1 < h < 2m$ )  
— aléa très fort ( $h > 2m$ )



62 Boulevard de Belfort  
CS 90007  
59042 LILLE CEDEX  
Service Sécurité Risques et Crises  
Unité Risques et Crises

DDTM59/SSRC/RC - mise à jour : 11 juillet 2022  
Sources : IGN, DGI PCI, DDTM59