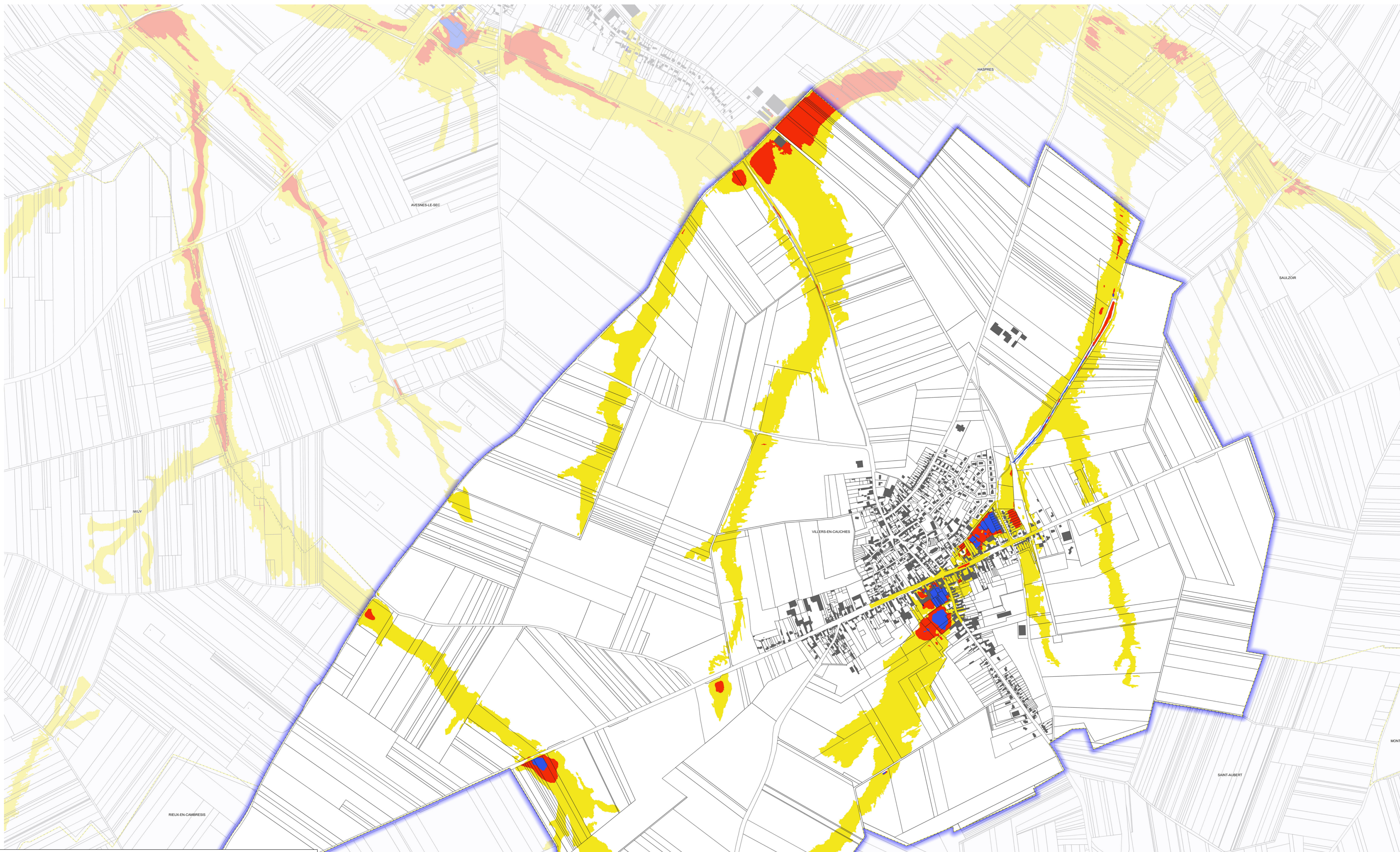


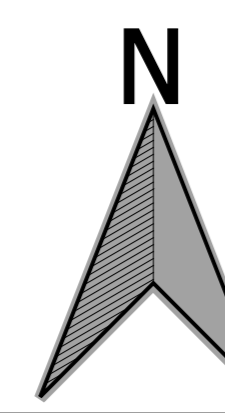
Aléa ruissellement Cambrésis sur la commune de VILLERS-EN-CAUCHIES (carte 1 sur 2)



0 1 2 km

Aléa ruissellement secteur Erclin Aléa ruissellement secteur Escaut Limites communales Bâti Parcelles

- aléa faible ($h < 0.5m$)
- aléa faible ($h < 0.5m$)
- aléa modéré ($0.5 < h < 1m$)
- aléa fort ($1 < h < 2m$)
- aléa très fort ($h > 2m$)



DOTM59/SSRC/RC - mise à jour : 07 juillet 2022
Sources : IGM, DGI PCI, DOTM59


**PRÉFET
DU NORD**

Direction départementale
des territoires et de la mer

*Liberté
Égalité
Fraternité*
62 Boulevard de Belfort
CS 90007
59042 LILLE CEDEX

Service Sécurité Risques et Crises
Unité Risques et Crises