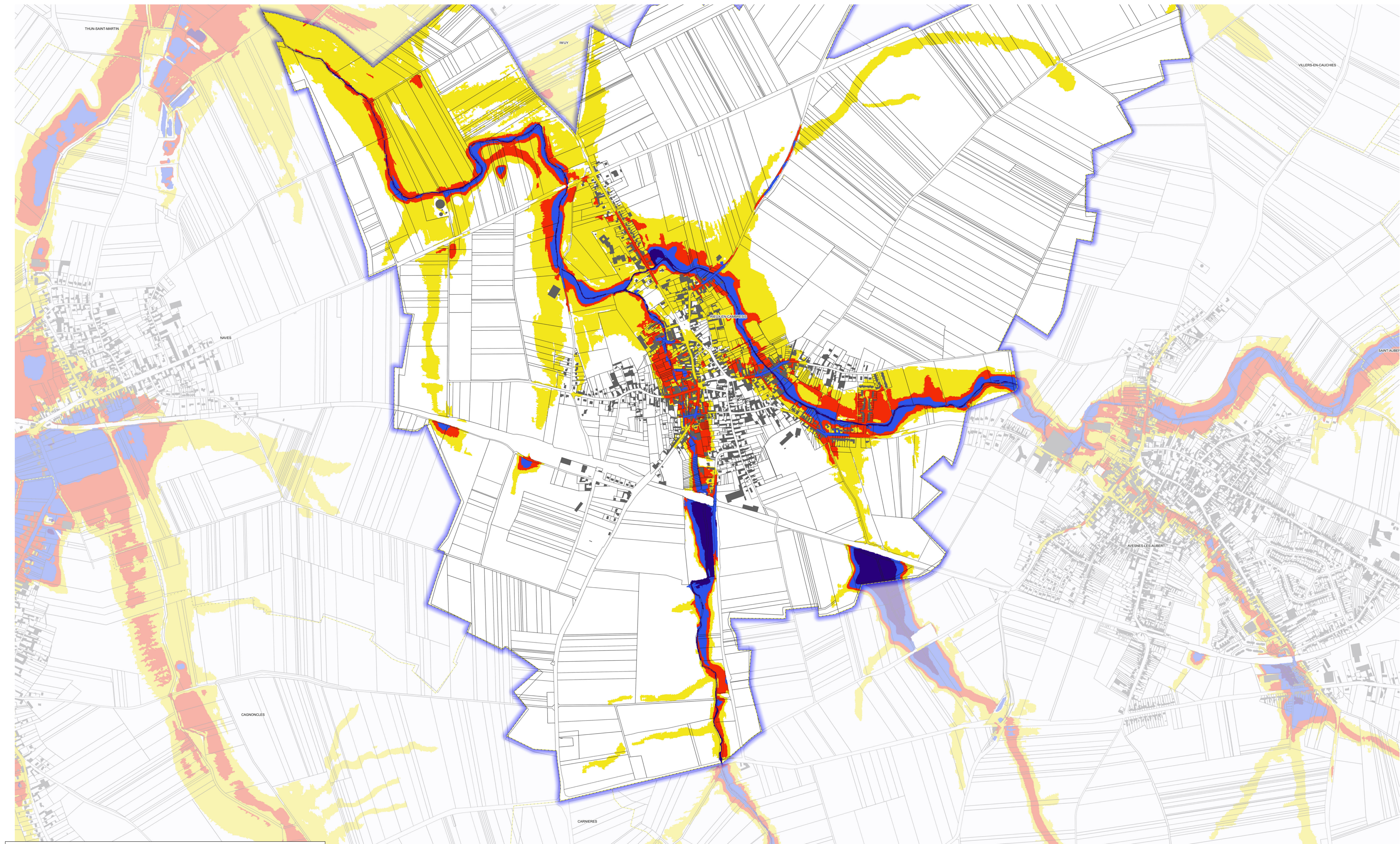


Aléa ruissellement Cambrésis sur la commune de RIEUX-EN-CAMBRESIS (carte 2 sur 2)



0 1 2 km

Aléa ruissellement secteur Erclin Aléa ruissellement secteur Escaut

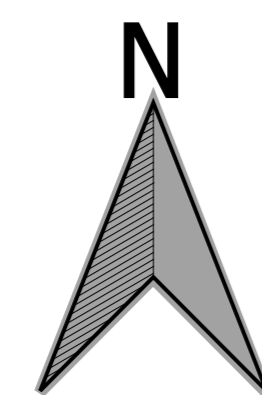
■ aléa faible (h<0.5m)	■ aléa faible (h<0.5m)	□ Limites communales	■ Bâti	□ Parcelles
■ aléa modéré (0,5<h<1m)				
■ aléa fort (1<h<2m)				
■ aléa très fort (h>2m)				


**PRÉFET
DU NORD**

Direction départementale
des territoires et de la mer

Liberté
Égalité
Fraternité
62 Boulevard de Belfort
CS 90007
59042 LILLE CEDEX

Service Sécurité Risques et Crises
Unité Risques et Crises



DOTM59/SSRC/RC - mise à jour : 07 juillet 2022
Sources : IGM, DGI PCI, DOTM59