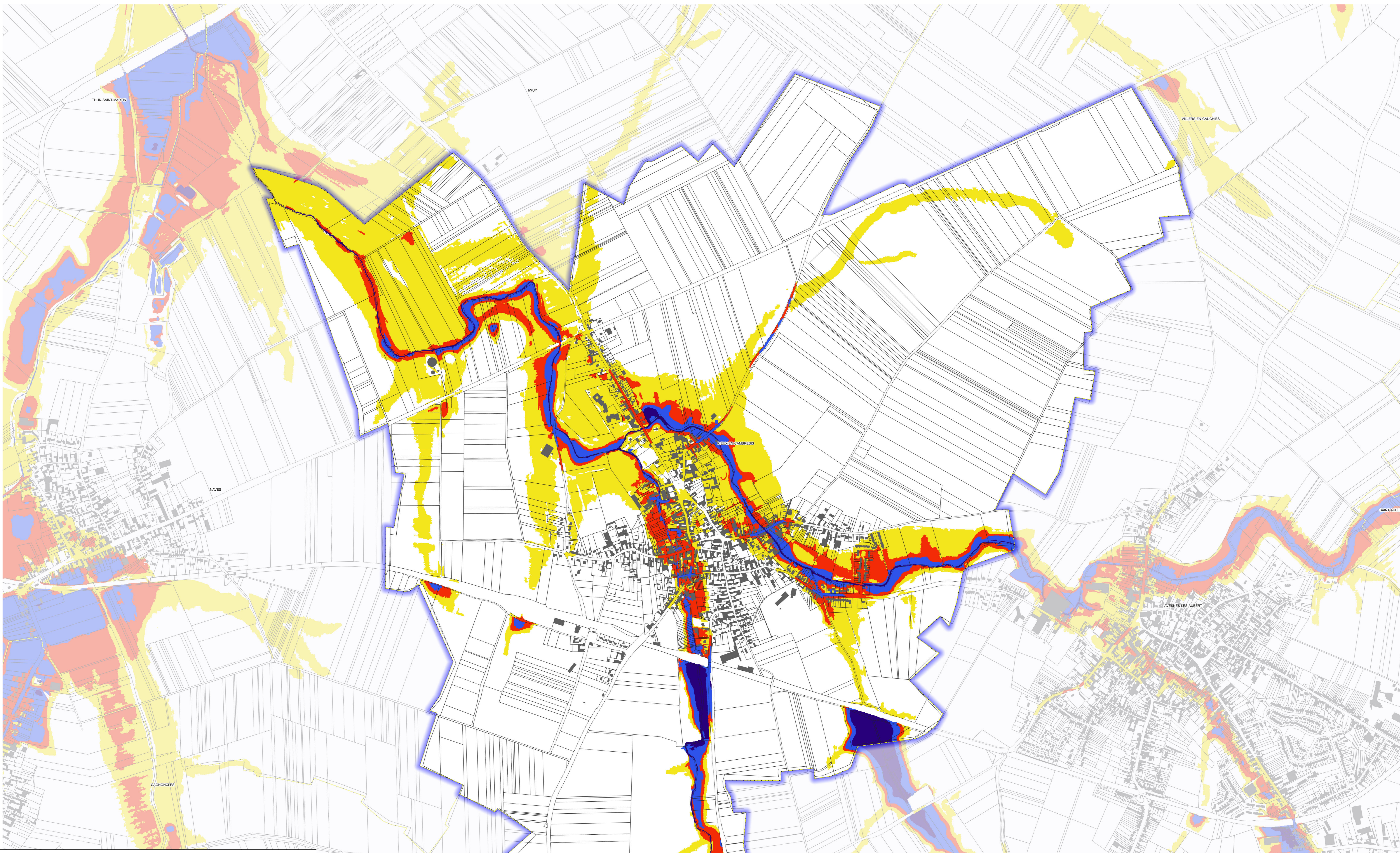


# Aléa ruissellement Cambresis sur la commune de RIEUX-EN-CAMBRESIS (carte 1 sur 2)

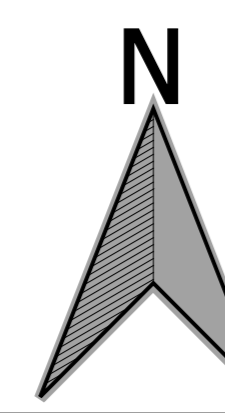


0 1 2 km

Aléa ruissellement secteur Erclin Aléa ruissellement secteur Escaut

■ aléa faible ( $h < 0.5m$ ) ■ aléa faible ( $h < 0.5m$ )  
■ aléa modéré ( $0.5 < h < 1m$ ) ■ aléa modéré ( $0.5 < h < 1m$ )  
■ aléa fort ( $1 < h < 2m$ ) ■ aléa fort ( $1 < h < 2m$ )  
■ aléa très fort ( $h > 2m$ ) ■ aléa très fort ( $h > 2m$ )

Limites communales  Bâti  Parcelles



DOTM59/SSRC/RC - mise à jour : 07 juillet 2022  
Sources : IGM, DGI PCI, DOTM59

  
**PRÉFET DU NORD**  
 Direction départementale des territoires et de la mer  
 Liberté  
 Égalité  
 Fraternité  
 62 Boulevard de Belfort  
 CS 90007  
 59042 LILLE CEDEX  
 Service Sécurité Risques et Crises  
 Unité Risques et Crises