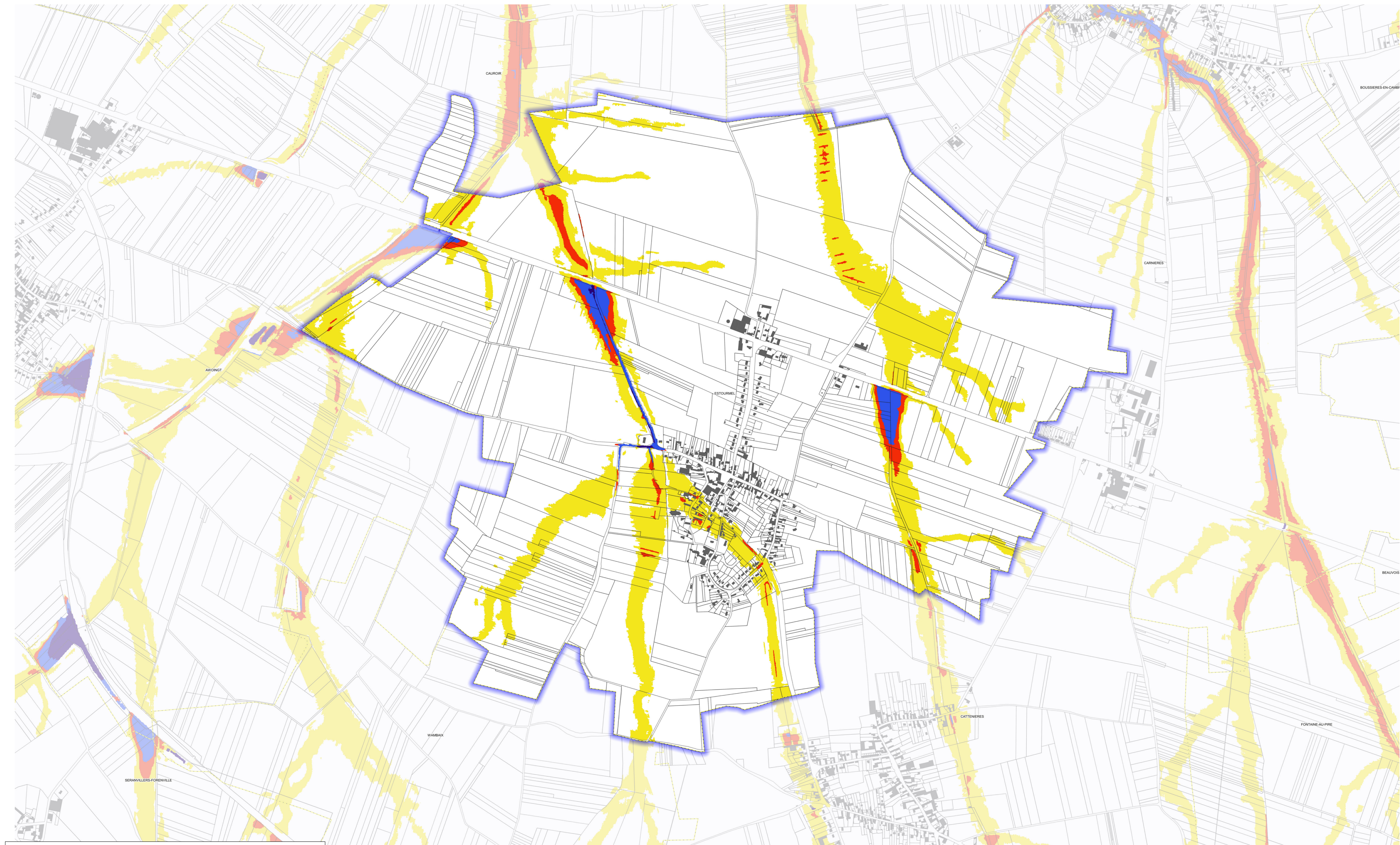


Aléa ruissellement Cambrésis sur la commune de ESTOURMEL



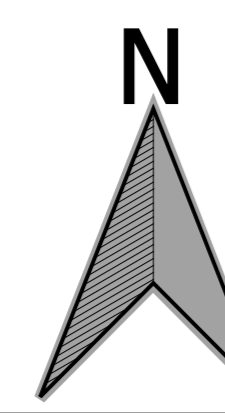
0 1 2 km



Direction départementale
des territoires et de la mer

Liberté
Égalité
Fraternité
62 Boulevard de Belfort
CS 90007
59042 LILLE CEDEX

Service Sécurité Risques et Crises
Unité Risques et Crises



Aléa ruissellement secteur Erclin
■ aléa faible ($h < 0.5m$)
■ aléa modéré ($0.5 < h < 1m$)
■ aléa fort ($1 < h < 2m$)
■ aléa très fort ($h > 2m$)
□ Limites communales ■ Bâti □ Parcelles

DOTM59/SSRC/RC - mise à jour : 07 juillet 2022
Sources : IGN, DGI PCI, DOTM59