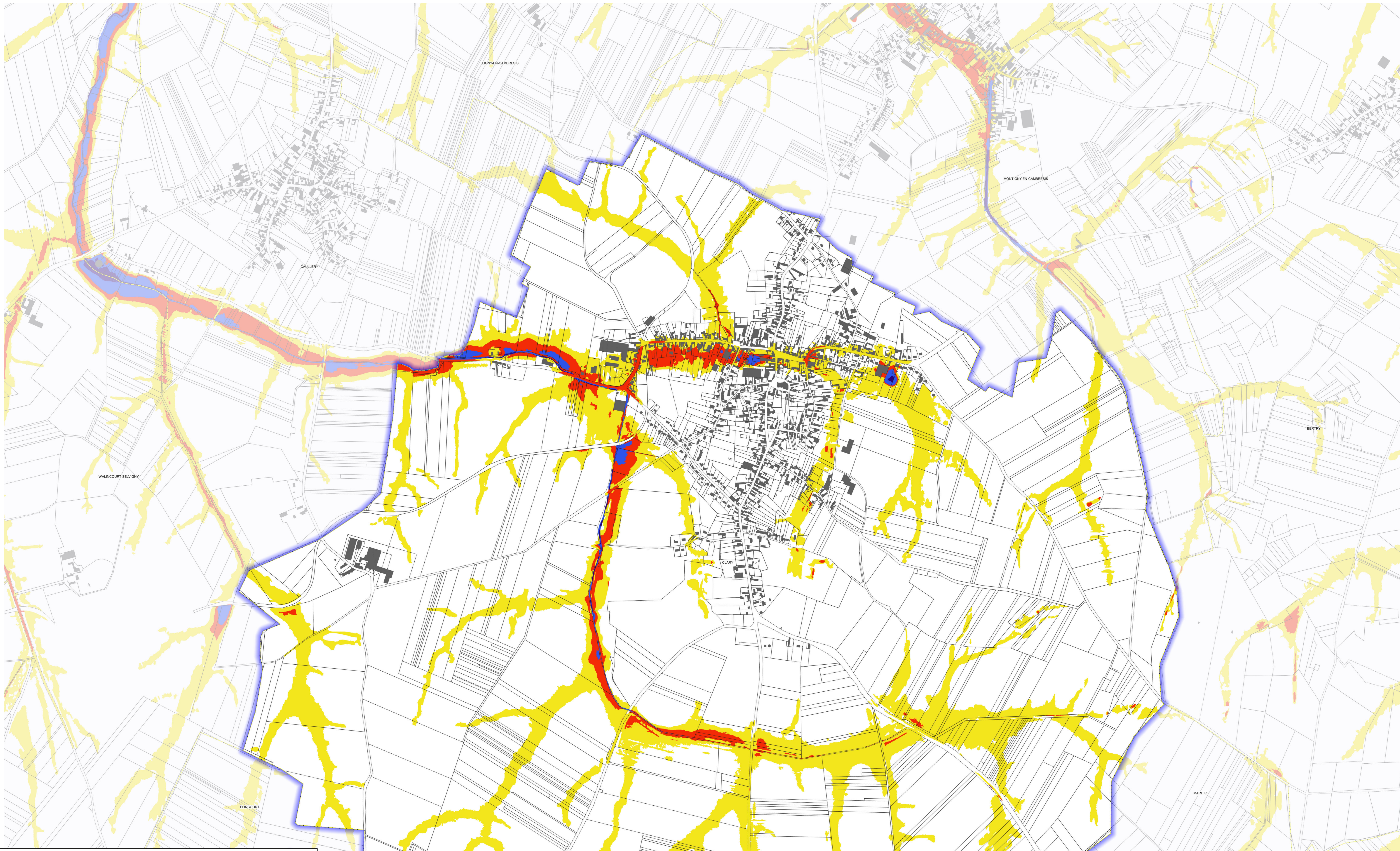


Aléa ruissellement Cambrésis sur la commune de CLARY (carte 1 sur 2)




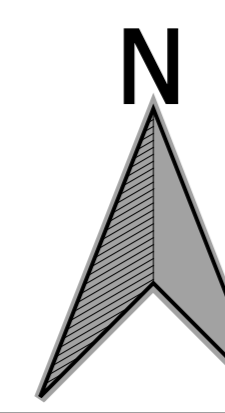
0 1 2 km

Aléa ruissellement secteur Erclin Aléa ruissellement secteur Torrents Aléa ruissellement secteur Warnelle

■ aléa faible ($h < 0.5m$)
 ■ aléa faible ($h < 0.5m$)
 ■ aléa faible ($h < 0.5m$)
 Limites communales
 Bâti
 Parcelles

■ aléa modéré ($0.5 < h < 1m$)
 ■ aléa modéré ($0.5 < h < 1m$)
 ■ aléa modéré ($0.5 < h < 1m$)
 ■ aléa fort ($1 < h < 2m$)
 ■ aléa fort ($1 < h < 2m$)
 ■ aléa fort ($1 < h < 2m$)
 ■ aléa très fort ($h > 2m$)
 ■ aléa très fort ($h > 2m$)
 ■ aléa très fort ($h > 2m$)


PRÉFET DU NORD
 Direction départementale des territoires et de la mer
 Liberté
 Égalité
 Fraternité
 62 Boulevard de Belfort
 CS 90007
 59042 LILLE CEDEX
 Service Sécurité Risques et Crises
 Unité Risques et Crises



DOTM59/SSRC/RC - mise à jour : 07 juillet 2022
Sources : IGM, DGI PCI, DOTM59