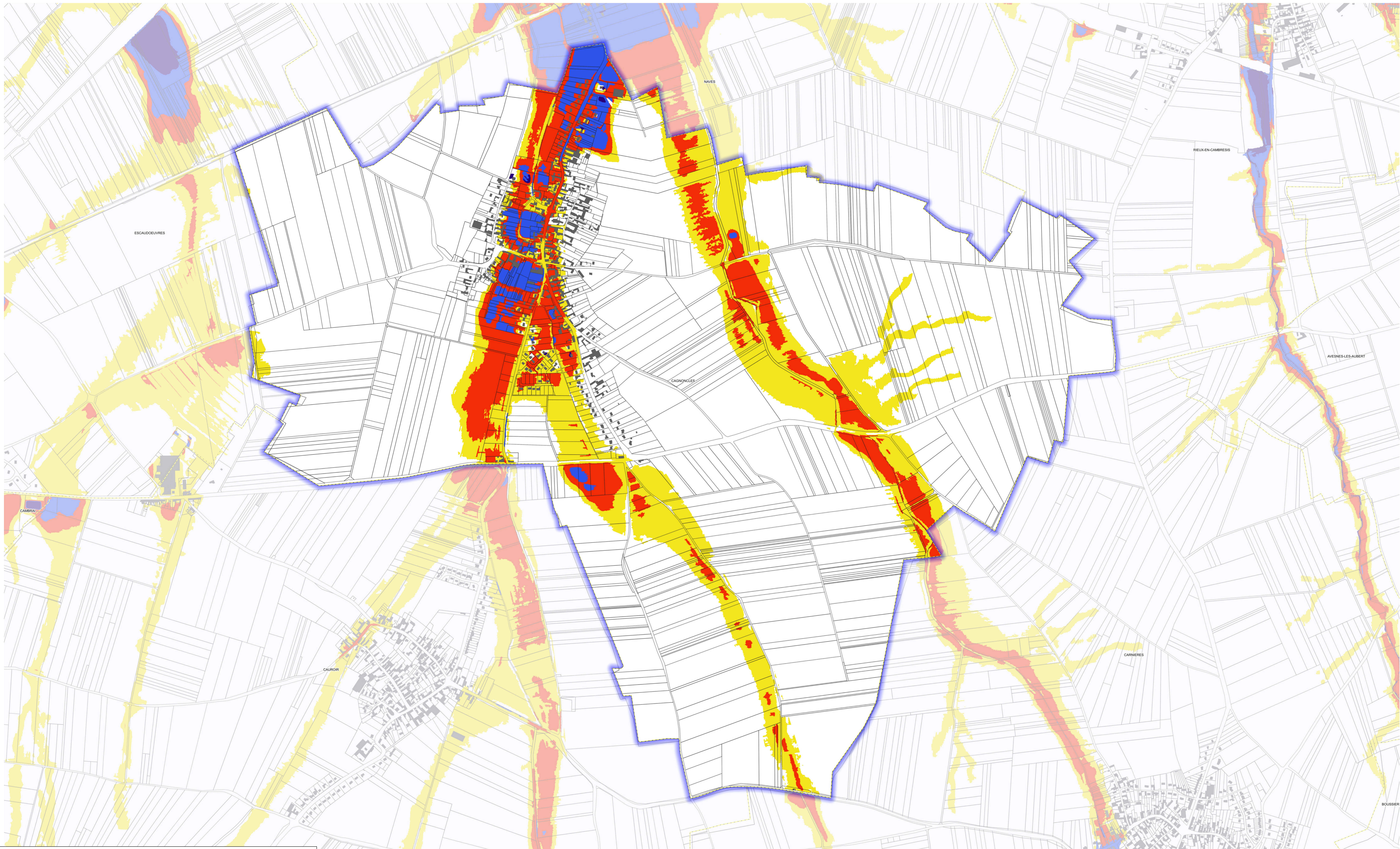


Aléa ruissellement Cambrésis sur la commune de CAGNONCLES



0 1 2 km

- | | | | | |
|--|--|--------------------|------|-----------|
| Aléa ruissellement secteur Erclin | Aléa ruissellement secteur Escaut | Limites communales | Bâti | Parcelles |
| aléa faible ($h < 0.5m$) | aléa faible ($h < 0.5m$) | | | |
| aléa modéré ($0.5 < h < 1m$) | aléa modéré ($0.5 < h < 1m$) | | | |
| aléa fort ($1 < h < 2m$) | aléa fort ($1 < h < 2m$) | | | |
| aléa très fort ($h > 2m$) | aléa très fort ($h > 2m$) | | | |



DOTM59/SSRC/RC - mise à jour : 07 juillet 2022
Sources : IGM, DGI PCT, DOTM59