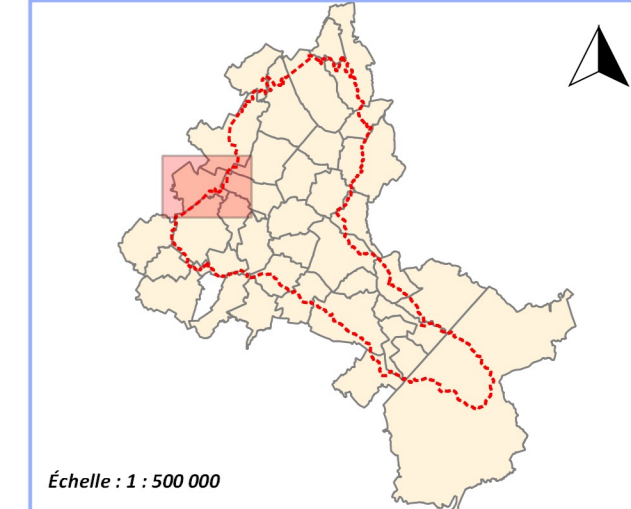
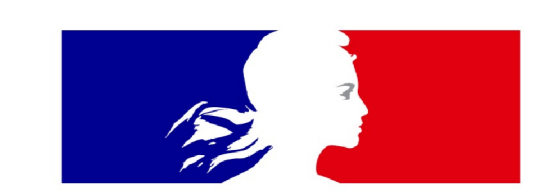


TRITH-SAINT-LÉGER

- Éléments généraux**
- Limite communale
 - Limite de la zone d'étude du PPR
 - Lit mineur de la Rhonelle, de ses affluents et de l'Escaut et surface en eau
 - Partie souterraine des cours d'eau
 - Bâti
 - Limite parcellaire

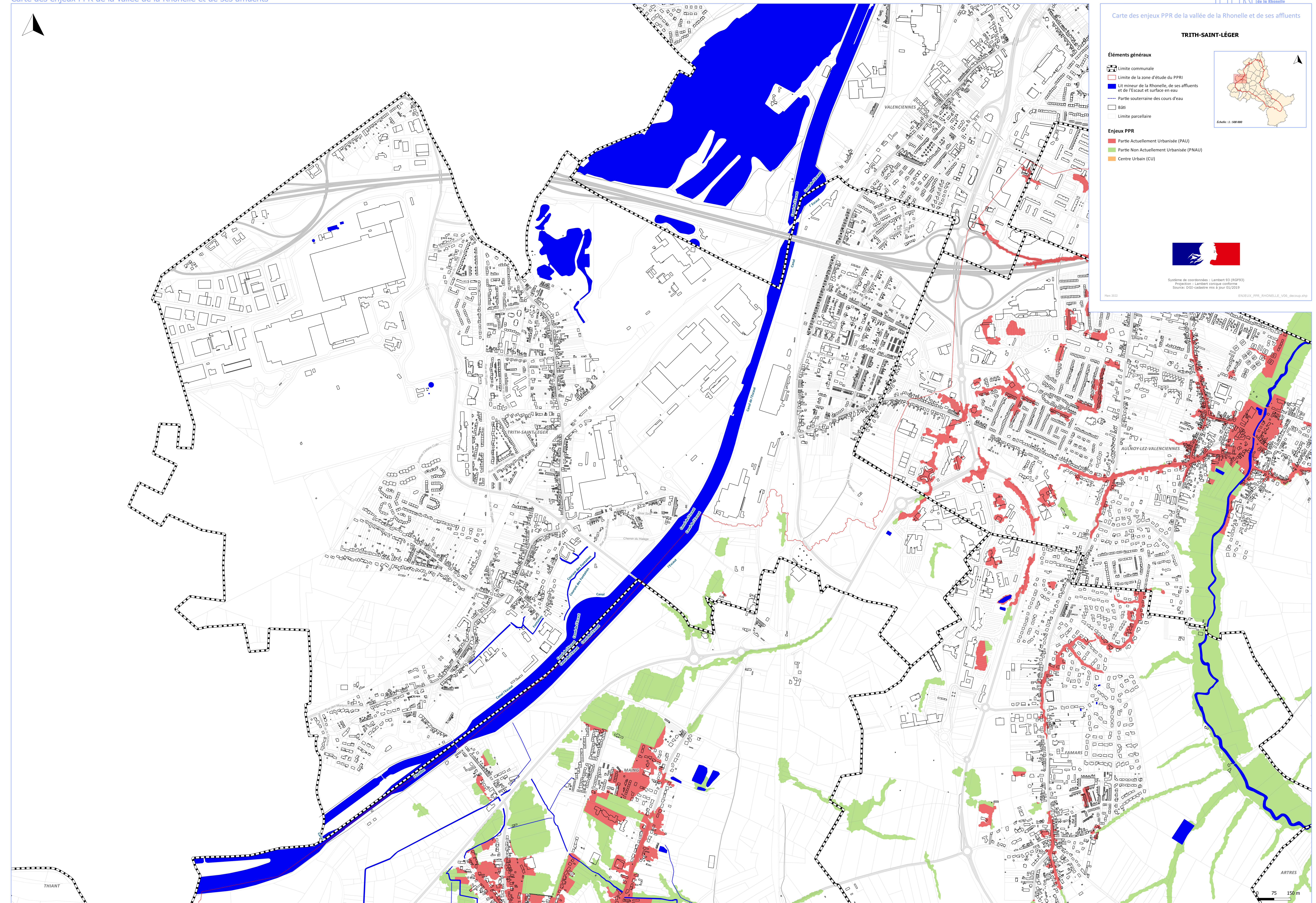


- Enjeux PPR**
- Partie Actuellement Urbanisée (PAU)
 - Partie Non Actuellement Urbanisée (PNAU)
 - Centre Urbain (CU)



Système de coordonnées : Lambert 93 (RGF93)
Projection : Lambert conique conforme
Source : DGI-cadastre mis à jour 01/2019
Nov. 2022

ENJEUX_PPR_RHONELLE_V06_decoup.shp



75 150 m