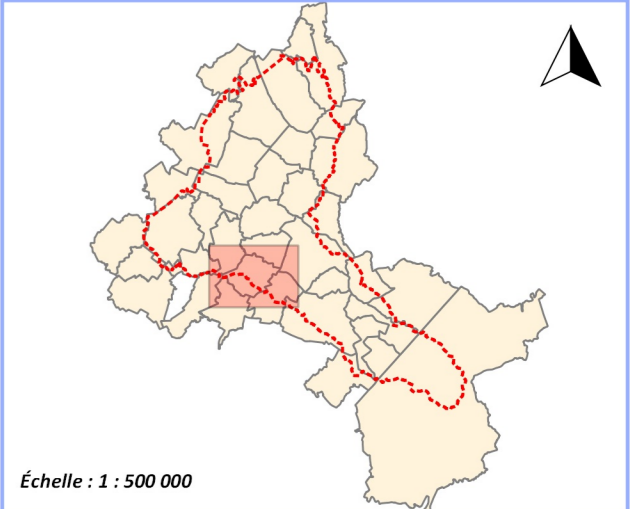


SEPMERIES

Éléments généraux

- Limite communale
- Limite de la zone d'étude du PPRI
- Lit mineur de la Rhonelle, de ses affluents et de l'Escaut et surface en eau
- Partie souterraine des cours d'eau
- Bâti
- Limite parcellaire



Enjeux PPR

- Partie Actuellement Urbanisée (PAU)
- Partie Non Actuellement Urbanisée (PNAU)
- Centre Urbain (CU)



Système de coordonnées : Lambert 93 (RGF93)  
Projection : Lambert conique conforme  
Source : DGI-cadastre mis à jour 01/2019

Mars 2022

ENJEUX\_PPR\_RHONELLE\_V06\_decoup.shp

