

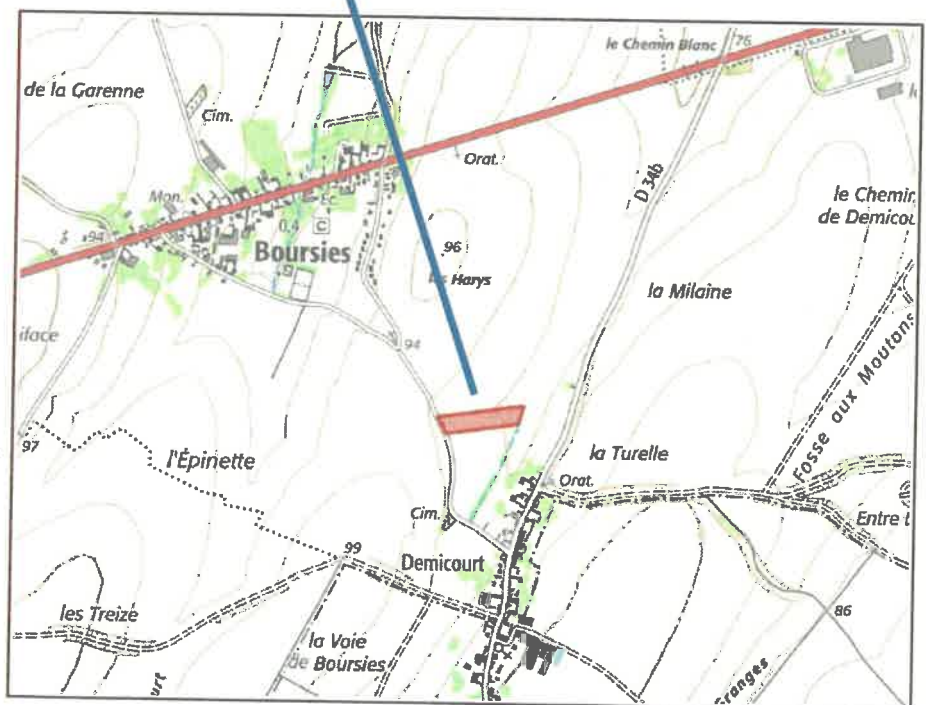
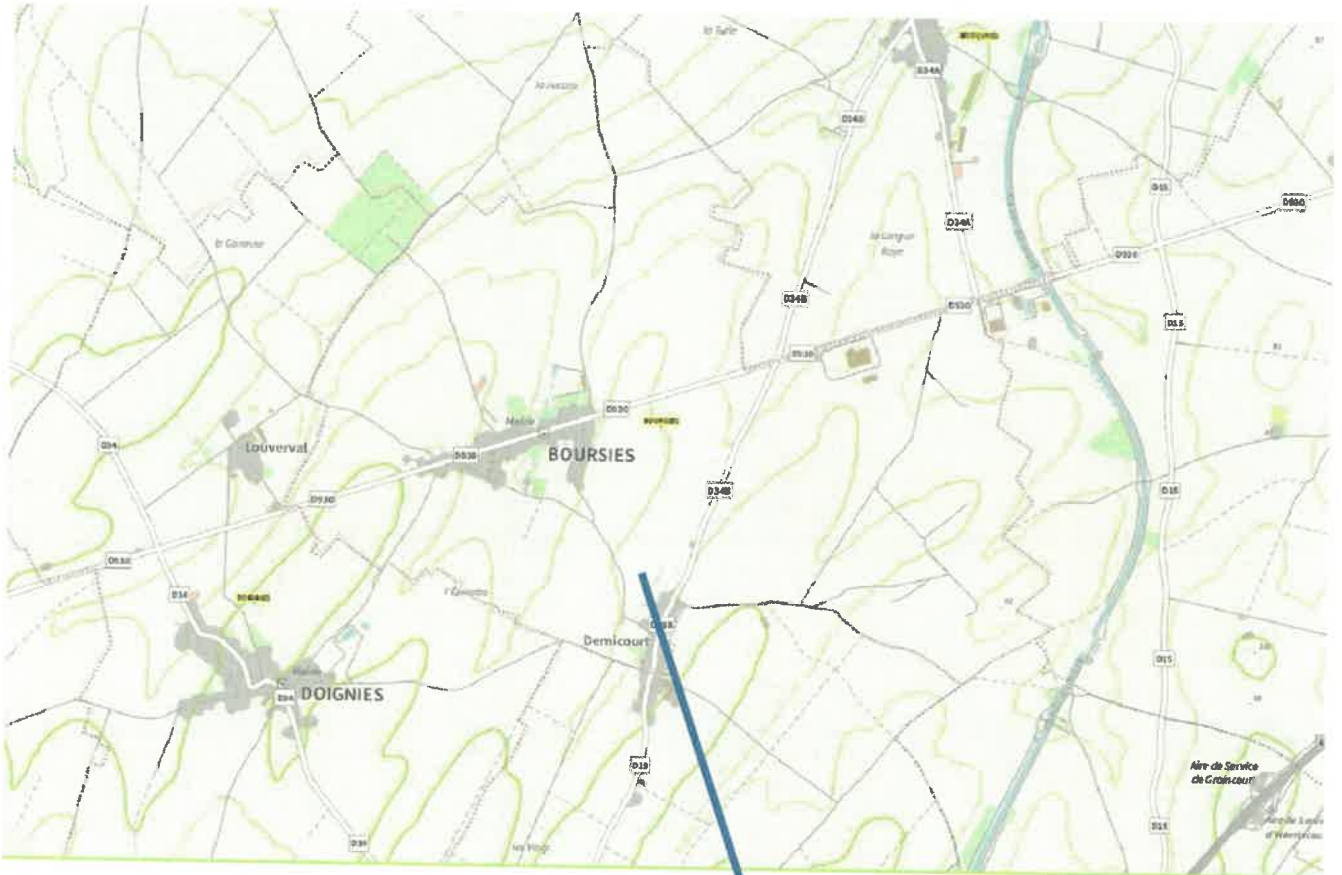
Vu pour être annexé à mon arrêté  
en date du .....10 JUIN 2022.....

  
**PRÉFET  
DU NORD**  
*Liberté  
Égalité  
Fraternité*

**Arrêté préfectoral autorisant, au titre du code de l'environnement,  
l'aménagement de la station de traitement des eaux usées  
par lagunage de Boursies (Nord)**

Dossier de déclaration 59-2021-00025 porté par Noréade Siden-Sian

**Annexe 1 : Localisation du site d'implantation**



Pour le préfet et par délégation,  
La secrétaire générale  
  
Fabienne DECOTTIGNIES

**Arrêté préfectoral autorisant, au titre du code de l'environnement,  
l'aménagement de la station de traitement des eaux usées  
par lagunage de Boursies (Nord)**

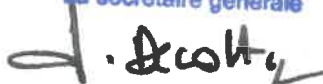
Dossier de déclaration 59-2021-00025 porté par Noréade Siden-Sian

**Annexe 2 : Descriptif des réseaux**

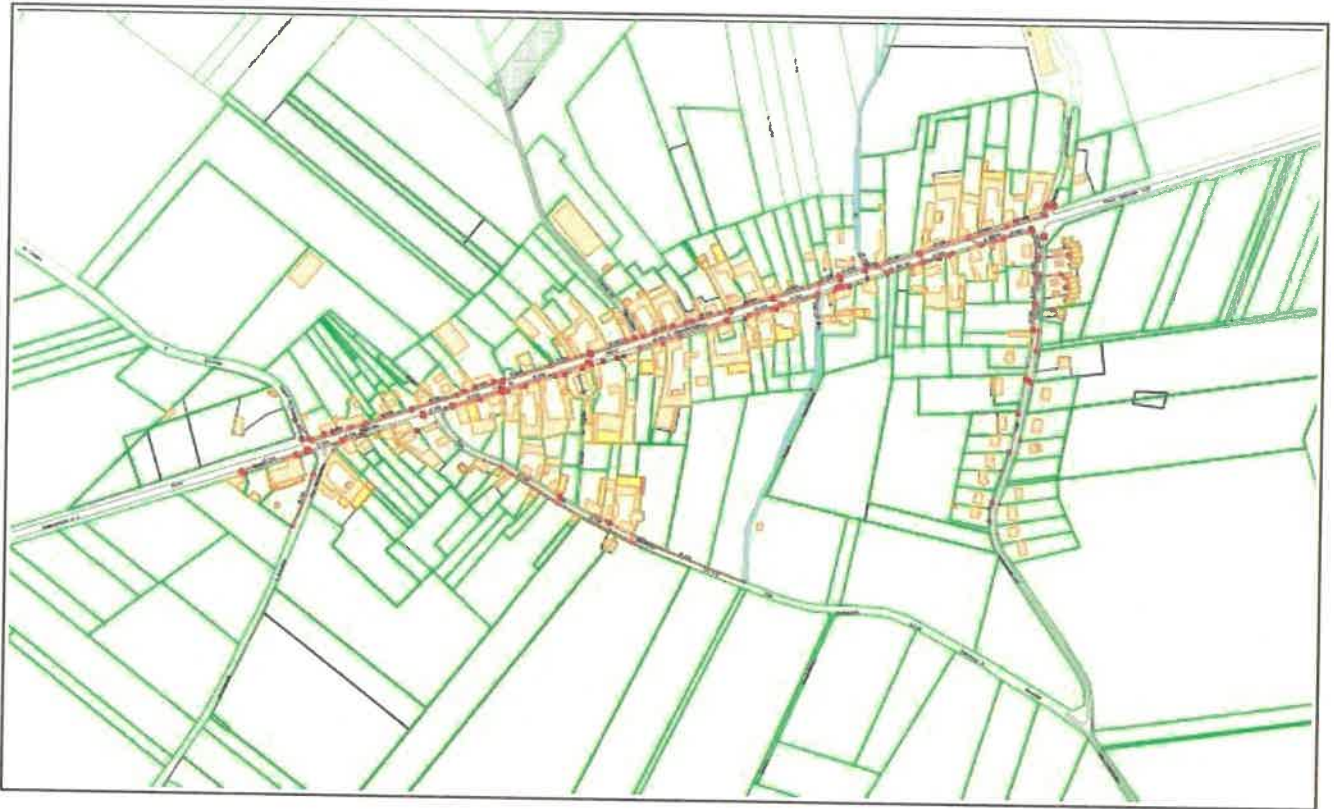


Vu pour être annexé au présent arrêté  
en date du **10 JUIN 2022**

Pour le préfet et par délégation,  
La secrétaire générale

  
**Fabienne DECOTTIGNIES**

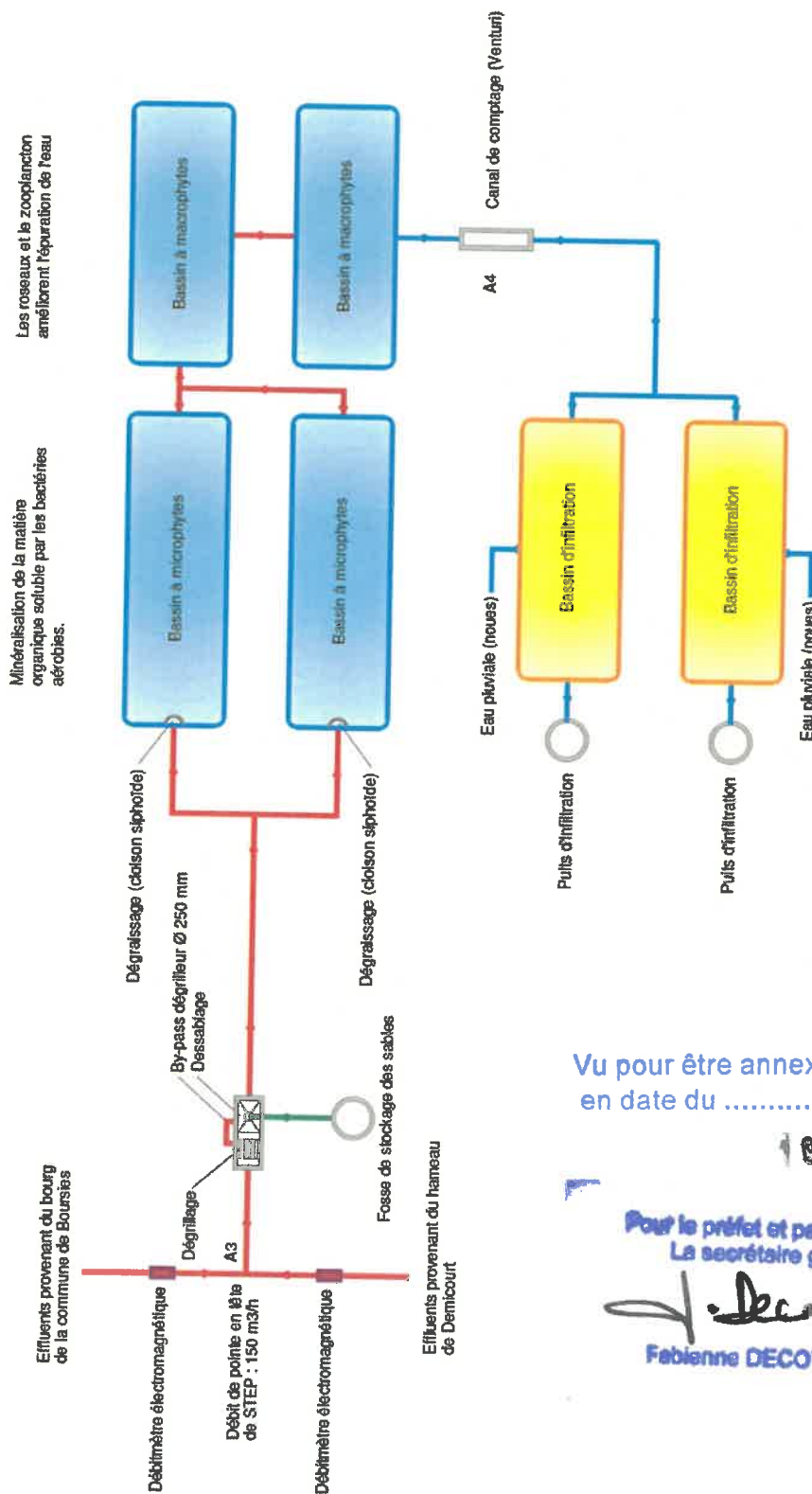




**Arrêté préfectoral autorisant, au titre du code de l'environnement,  
l'aménagement de la station de traitement des eaux usées  
par lagunage de Boursies (Nord)**

Dossier de déclaration 59-2021-00025 porté par Noréade Siden-Sian

**Annexe 3 : Schéma de principe de la station**



Vu pour être annexé à mon arrêté en date du .....

10 JUIN 2022

Pour le préfet et par délégation,  
La secrétaire générale

  
 Fabienne DECOTTIGNIES



**PRÉFET  
DU NORD**

*Liberté  
Égalité  
Fraternité*

**Arrêté préfectoral autorisant, au titre du code de l'environnement,  
l'aménagement de la station de traitement des eaux usées  
par lagunage de Boursies (Nord)**

Dossier de déclaration 59-2021-00025 porté par Noréade Siden-Sian

**Annexe 4 : Fiche des masses d'eau superficielle et souterraine**

Fiche de masse d'eau superficielle de la *Sensée de la source au canal du Nord* (FRAR07),

Fiche de masse d'eau superficielle de la *Sensée à Palluel* (FRAR07-01044000),

Fiche de masse d'eau souterraine de la *Craie des vallées de la Scarpe et de la Sensée* (FRAG006)

Vu pour être annexé à mon arrêté

en date du .....10 JUIN 2022.....

Pour le préfet et par délégation,  
La secrétaire générale

  
Fabienne DECOTTIGNIE

## SENSEE DE LA SOURCE AU CANAL DU NORD - FRAR07

masse d'eau de surface "cours d'eau"

La Directive Cadre sur l'Eau impose d'atteindre le bon état des masses d'eau. Une masse d'eau "cours d'eau" est une portion de cours d'eau homogène. Le bassin Artois-Picardie a été découpé en 66 masses d'eau "cours d'eau". L'expertise des états des stations de mesure situées sur une même masse d'eau permet d'évaluer l'état de la masse d'eau.

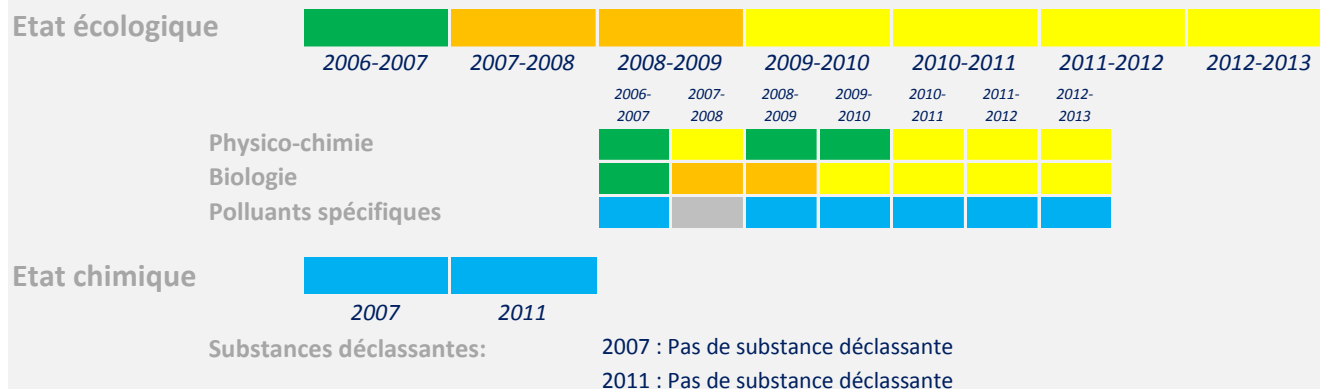
### Description de la masse d'eau

District hydrographique : ESCAUT  
Type de masse d'eau : Masse d'eau naturelle  
Ecorégion: Plaines occidentales  
Hydroécocorégion niveau 1: Tables calcaires (HER9)  
Typologie: Petits cours d'eau dans tables calcaires (P9)

### Objectif : Bon état 2015

Bon état écologique 2015  
Bon état chimique 2015

### Evaluation de l'état \*



### Stations de mesure sur la masse d'eau

Code	Nom	Réseau	Station d'évaluation	
01044000	LA SENSÉE (CANAL MALDERREZ) À PALLUEL (62)	RHAP	X	<a href="#">Accès fiche</a>
01045000	LA MARCHE NAVIRE À TORTEQUESNE (62)	RCS	X	<a href="#">Accès fiche</a>

#### Classes d'état (éco, physico-chimie, bio)

Très bon
Bon
Moyen
Médiocre
Mauvais
Non disponible

#### Classes d'état (chimique et polluants)

Bon état
Mauvais état
Non disponible

\* D'après l'arrêté du 25 janvier 2010

Cette évaluation a été réalisée par le groupe DCE-Eaux de surface du bassin Artois-Picardie: Agence de l'Eau Artois-Picardie, Dreal Nord Pas-de-Calais, DREAL Picardie, ONEMA.

## LA SENSÉE (CANAL MALDERREZ) À PALLUEL (62) - 01044000

station de suivi de la qualité des cours d'eau

La Directive Cadre sur l'Eau impose d'atteindre le bon état des "masses d'eau". Une masse d'eau "cours d'eau" est une portion de cours d'eau homogène. Le bassin Artois-Picardie a été découpé en 66 masses d'eau "cours d'eau". Sur chaque masse d'eau, des stations de mesure de la qualité permettent d'évaluer la qualité.

### Description de la station de mesure

#### Informations générales

Finalité station : EXUTOIRE DU MARAIS DE PALLUEL

Station d'évaluation de la masse d'eau? Oui

Réseau : RHAP

Code hydrographique : E1560820

Catégorie piscicole: 2e catégorie

#### Estimation du débit du cours d'eau

Débit moyen interannuel : 0.8 m3/s

Estimé sur la période : Ordre de grandeur 1991-2009

Mode d'estimation : Valeur estimée à partir de Jaugeages ponctuels (Jp)

#### Localisation administrative

Commune : PALLUEL

Code INSEE : 62646

Département : PAS DE CALAIS

SAGE principal : SAGE SENSÉE

#### Localisation géographique

Coordonnée X : 707144,0

Coordonnée Y : 7019009,7

Projection : Lambert 93

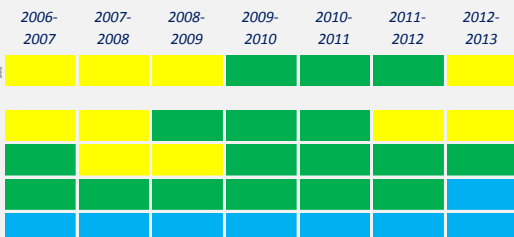
### Evaluation de l'état de la station \*

#### Etat écologique



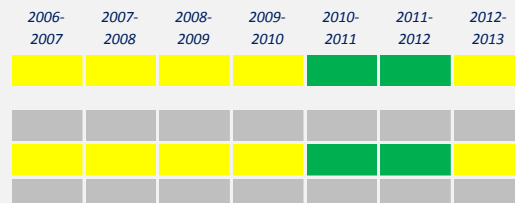
#### Physico-chimie

bilan oxygène  
nutriments  
acidification  
température

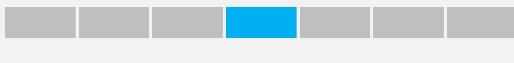


#### Biologie

poissons  
diatomées  
invertébrés



#### Polluants spécifiques



#### Etat chimique



### Masse d'eau de surface à laquelle appartient la station

Nom : SENSEE DE LA SOURCE AU CANAL DU NORD - FRAR07

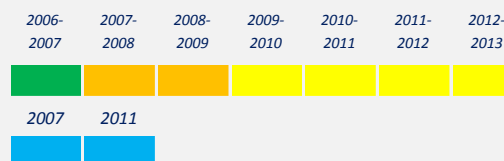
Type masse d'eau : Masse d'eau cours d'eau  
Masse d'eau naturelle

#### Objectif : Bon état 2015

Bon état écologique 2015  
Bon état chimique 2015

#### Etat écologique masse eau

Etat chimique masse eau



#### Classes d'état (éco, bio, physico-chimie)



#### Classes d'état (chimique et polluants)



\* D'après l'arrêté du 25 janvier 2010

Cette évaluation a été réalisée par le groupe DCE-Eaux de surface du bassin Artois-Picardie:  
Agence de l'Eau Artois-Picardie, Dreal Nord Pas-de-Calais, DREAL Picardie, ONEMA.

[Accès à la fiche masse d'eau](#)

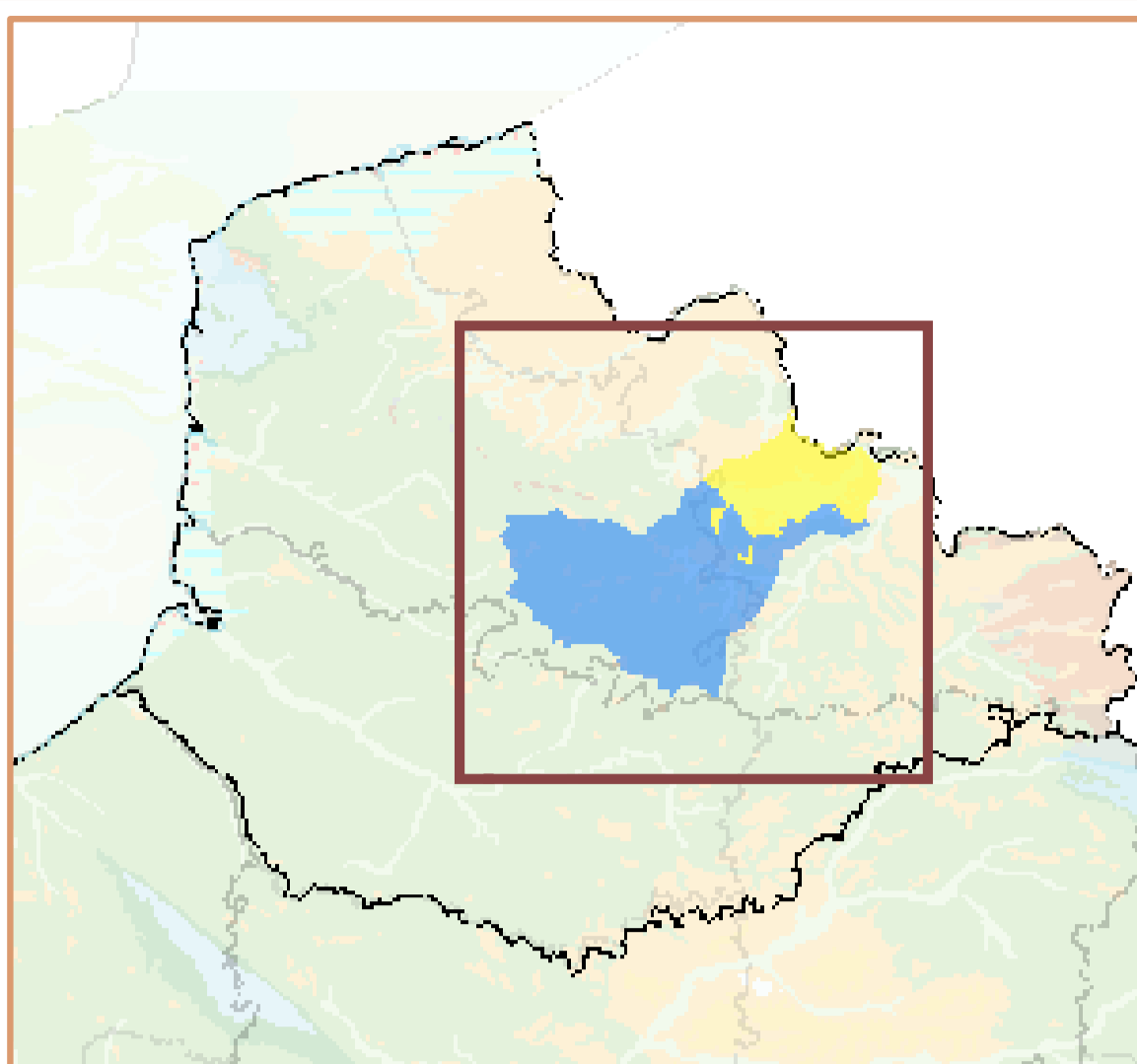


**Masse d'eau souterraine : 1006**

**EU Code FRAG006**

Nouveau code national (Sandre ve1.1) : **AG006**

***Craie des vallées de la Scarpe et de la Sensée***



Eco-Region  
Plaines occidentales  
District  
L'Escaut, la Somme et les cours  
d'eau côtiers de la Manche et la

**Caractéristiques principales**

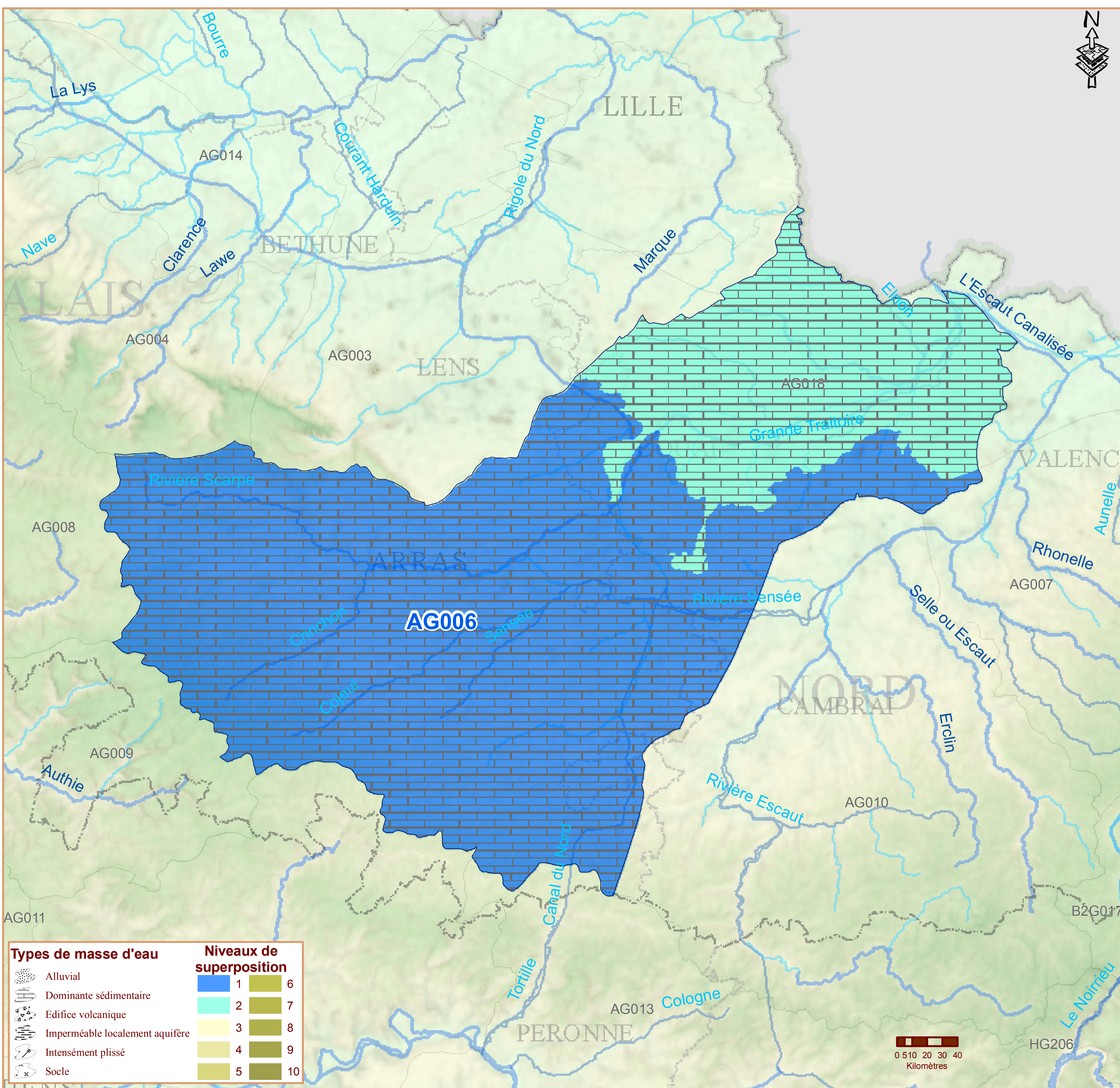
Type Dominante sédimentaire  
Ecoulement Libre et captif, majoritairement libre

**Caractéristiques secondaires**

		Surface en km <sup>2</sup>		
		affleurante	sous couverture	totale
Karstique	N			
Intrusion saline	N			
Entités disjointes	N	1489	482	1971
Trans-bassin	N	Trans-frontière		Y

Niveaux de  
recouvrement  
ordres %

1	75.48%
2	24.52%



Commentaires



**Arrêté préfectoral autorisant, au titre du code de l'environnement,  
l'aménagement de la station de traitement des eaux usées  
par lagunage de Boursies (Nord)**

Dossier de déclaration 59-2021-00025 porté par Noréade Siden-Sian

**Annexe 5 : Document type de transmission de démarrage des travaux**

**Noréade - Siden-Sian**

23 avenue de la Marne, BP 101, 59443 WASQUEHAL Cedex

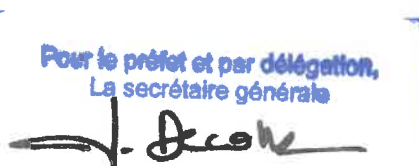
Le pétitionnaire ci-dessus dénommé déclare<sup>1</sup> :

==> avoir démarré les travaux à la date du \_\_\_\_\_ (1<sup>er</sup> envoi de cet imprimé)

==> avoir terminé les travaux à la date du \_\_\_\_\_ (2<sup>ème</sup> envoi de cet imprimé)

Fait à \_\_\_\_\_, le \_\_\_\_\_.

Vu pour être annexé à mon arrêté  
en date du .....  
**1 0 JUIN 2022**

  
Pour le préfet et par délégation,  
La secrétaire générale  
**Fabienne DECOTTIGNIES**

Nota : Le présent imprimé peut être utilisé pour tout arrêt/redémarrage du chantier.

**Pièce à renvoyer en DDTM, à l'unité police de l'eau dûment complété, daté et signé à :**

Direction départementale des territoires et de la mer du Nord  
Service Eau Nature et Territoires – Unité Police de l'Eau  
**62 boulevard de Belfort – CS 90007 – 59042 LILLE Cédex**

1 - Déclaration à faire au démarrage, ainsi qu'à chaque reprise après interruption des travaux.