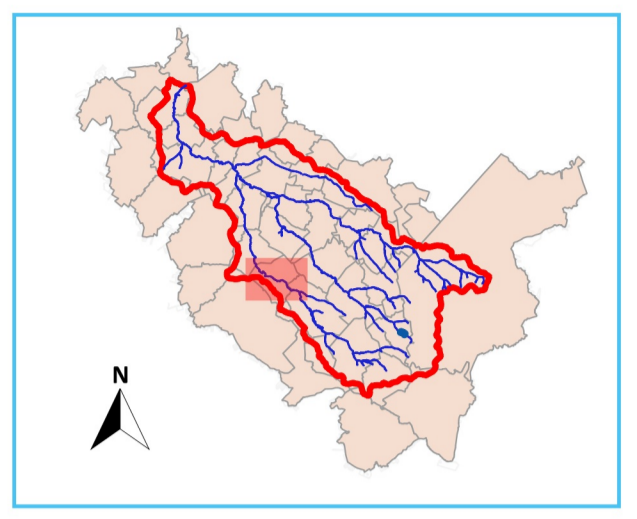


Pièce n° 29.1 - ROMERIES



- Éléments généraux**
- Communes
 - Limite du bassin versant de l'Ecaillon
 - Lit mineur de l'Ecaillon et de ses affluents et de l'Escout
 - Courbes de niveau en MNGF (10 m)
 - Isocotes en m NGF (0,25 m)
 - Ponts submergés

Grille d'aléa

Hauteur de submersion	Vitesse d'écoulement			
	Inférieure à 0,2 m/s	De 0,2 m/s à 0,5 m/s	De 0,5 m/s à 1 m/s	Supérieure à 1 m/s
Supérieure à 1,5 m	Très fort	Très fort	Très fort	Très fort
De 1 m à 1,5 m	Fort	Fort	Très fort	Très fort
De 50 cm à 1 m	Moyen	Moyen	Fort	Très fort
Inférieure à 50 cm	Faible	Moyen	Fort	Très fort



Système de coordonnées : Lambert 93 (RGF93)
 Projection : Lambert conique conforme
 Source: DGI-cadastre mis à jour 02/2014

