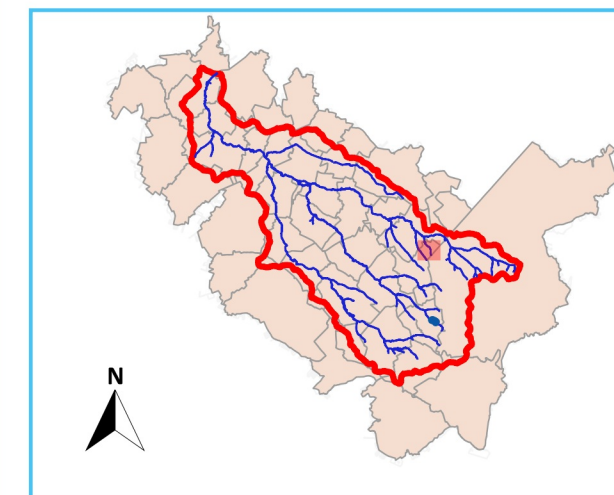


Carte d'aléa de la vallée de l'Ecaillon et de ses affluents

Pièce n° 27.1 - RAUCOURT-AU-BOIS



Éléments généraux

- Communes
- Limite du bassin versant de l'Ecaillon
- Lit mineur de l'Ecaillon et de ses affluents et de l'Escaut
- Courbes de niveau en mNGF (10 m)
- Isocotes en m NGF (0.25 m)
- Ponts submergés

Grille d'aléa

Hauteur de submersion	Supérieure à 1,5 m	Très fort	Très fort	Très fort	Très fort
	De 1 m à 1,5 m	Fort	Fort	Très fort	Très fort
	De 50 cm à 1 m	Moyen	Moyen	Fort	Très fort
	Inférieure à 50 cm	Faible	Moyen	Fort	Très fort
Vitesse d'écoulement	Inférieure à 0.2 m/s	De 0.2 m/s à 0.5 m/s	De 0.5 m/s à 0.1 m/s	Supérieure à 1 m/s	



Liberté • Égalité • Fraternité
RÉPUBLIQUE FRANÇAISE

Système de coordonnées : Lambert 93 (RGF93)
Projection : Lambert conique conforme
Source : DGI-cadastre mis à jour 02/2014 V0.4 fév 2017