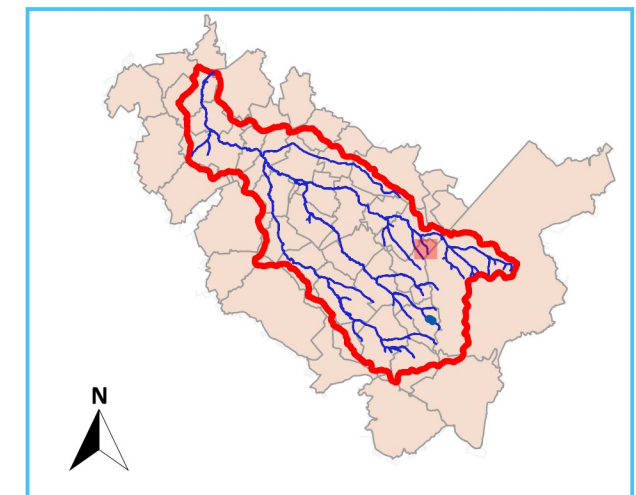




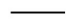


Carte des hauteurs maximales de submersion de la vallée de l'Ecaillon et de ses affluents





Pièce n° 27.3 - RAUCOURT-AU-BOIS



Éléments généraux

-  Communes
-  Limite du bassin versant de l'Ecaillon
-  Lit mineur de l'Ecaillon et de ses affluents et de l'Escaut
-  Courbes de niveau en mNGF (10 m)
-  Isocotes en m NGF (0.25 m)

Grille des hauteurs de submersion

Hauteur de submersion	Supérieure à 1,5 m	
	De 1 m à 1,5 m	
	De 50 cm à 1 m	
	Inférieure à 50 cm	



Liberté • Égalité • Fraternité
RÉPUBLIQUE FRANÇAISE

Système de coordonnées : Lambert 93 (RGF93)
Projection : Lambert conique conforme
Source : DGI-cadastre mis à jour 02/2014 V0.4 fév 2017