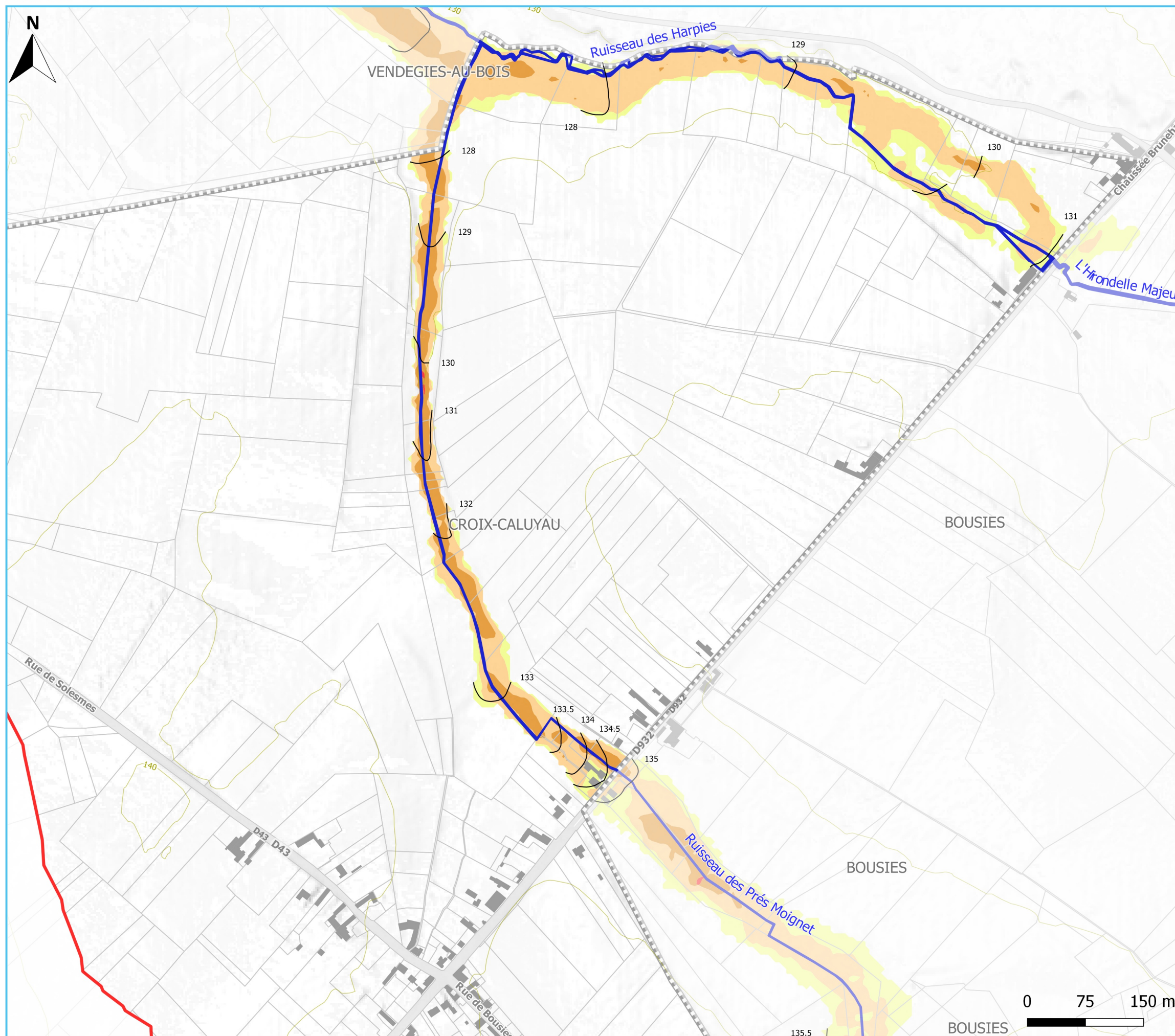
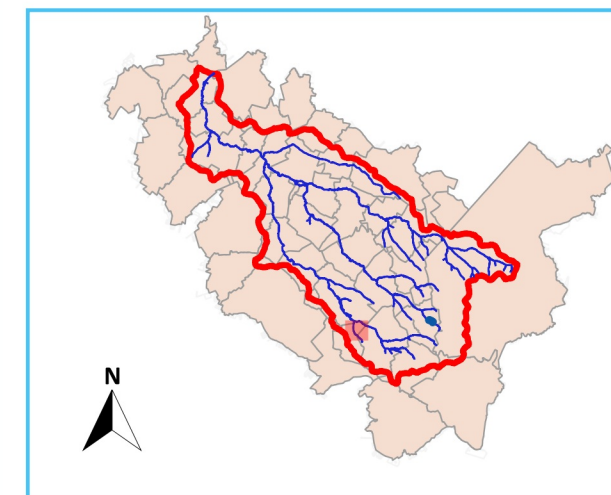


# Carte d'aléa de la vallée de l'Ecaillon et de ses affluents



## Pièce n° 11.1 - CROIX-CALUYAU



### Éléments généraux

- Communes
- Limite du bassin versant de l'Ecaillon
- Lit mineur de l'Ecaillon et de ses affluents et de l'Escaut
- Courbes de niveau en mNGF (10 m)
- Isocotes en m NGF (0.25 m)
- Ponts submergés

### Grille d'aléa

Hauteur de submersion	Supérieure à 1,5 m	Très fort	Très fort	Très fort	Très fort
	De 1 m à 1,5 m	Fort	Fort	Très fort	Très fort
	De 50 cm à 1 m	Moyen	Moyen	Fort	Très fort
	Inférieure à 50 cm	Faible	Moyen	Fort	Très fort
Vitesse d'écoulement	Inférieure à 0.2 m/s	De 0.2 m/s à 0.5 m/s	De 0.5 m/s à 0.1 m/s	Supérieure à 1 m/s	



Liberté • Égalité • Fraternité  
RÉPUBLIQUE FRANÇAISE

Système de coordonnées : Lambert 93 (RGF93)  
Projection : Lambert conique conforme  
Source : DGI-cadastre mis à jour 02/2014 V0.4 fév 2017