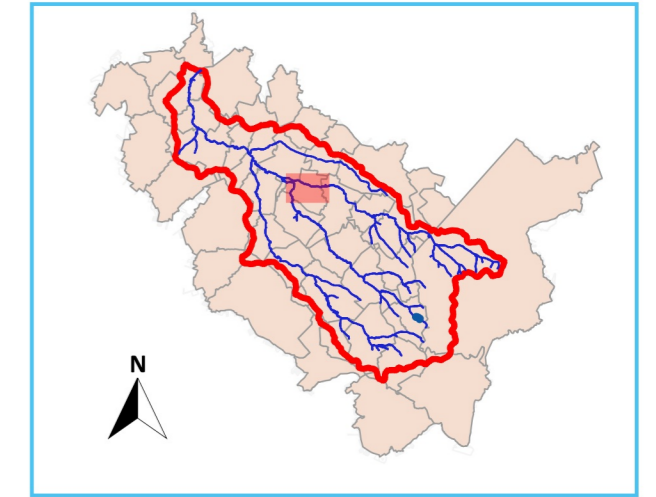


Pièce n° 10.3 - CAPELLE-SUR-ECAILLON



Éléments généraux

- Communes
- Limite du bassin versant de l'Ecaillon
- Lit mineur de l'Ecaillon et de ses affluents et de l'Escaut
- Courbes de niveau en mNGF (10 m)
- Isocotes en m NGF (0.25 m)

Grille des hauteurs de submersion

| | | |
|-----------------------|--------------------|--|
| Hauteur de submersion | Supérieure à 1,5 m | |
| | De 1 m à 1,5 m | |
| | De 50 cm à 1 m | |
| | Inférieure à 50 cm | |



Liberté • Égalité • Fraternité
RÉPUBLIQUE FRANÇAISE

Systeme de coordonnées : Lambert 93 (RGF93)
Projection : Lambert conique conforme
Source : DGI-cadastre mis à jour 02/2014 V0.4 fév 2017

0 75 150 m