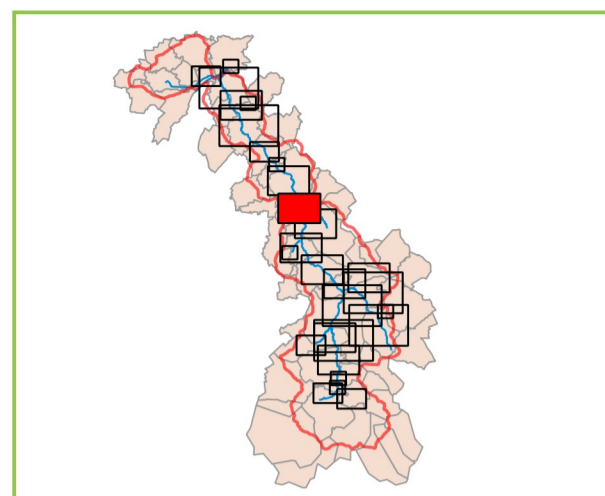


SAINT-PYTHON



Eléments généraux

- Limites communales
- Bâti
- Lit mineur de la Selle
- Parcellaire du cadastre
- Voirie
- Courbes de niveau (10 m)
- Isocotes en m NGF (0.2 m)

Grille d'aléa

Hauteur de submersion	Vitesse d'écoulement			
	Inférieure à 0.2 m/s	De 0.2 m/s à 0.5 m/s	De 0.5 m/s à 1 m/s	Supérieure à 1 m/s
Supérieure à 1.5 m	Très fort	Très fort	Très fort	Très fort
De 1 m à 1.5 m	Fort	Fort	Très fort	Très fort
De 50 cm à 1 m	Moyen	Moyen	Fort	Très fort
Inférieure à 50 cm	Faible	Moyen	Fort	Très fort



Système de coordonnées : Lambert 93 (RGF93)
Projection : Lambert conique conforme
Source : DGI-cadastre mis à jour Fev2014

