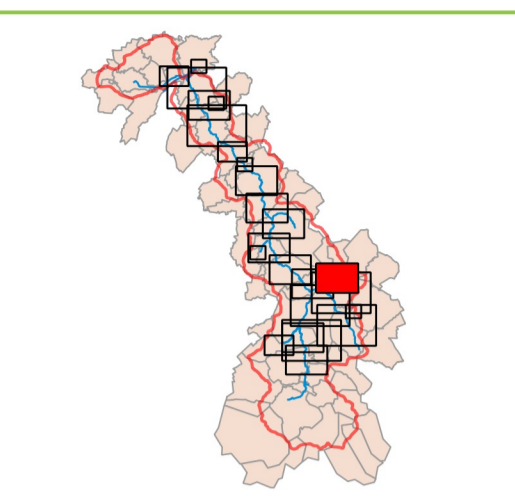


FOREST-EN-CAMBRESIS



Éléments généraux

- Limites communales
- Bâti
- Lit mineur de la Selle
- Parcellaire du cadastre
- Voirie
- Courbes de niveau (10 m)
- Isocotes en m NGF (0.2 m)

Grille des hauteurs de submersion

Hauteur de submersion	Supérieure à 1,5 m	
	De 1 m à 1,5 m	
	De 50 cm à 1 m	
	Inférieure à 50 cm	



Système de coordonnées : Lambert 93 (RGF93)
 Projection : Lambert conique conforme
 Source : DGI-cadastre mis à jour Fev2014

Version : 01-4 Mars2016

