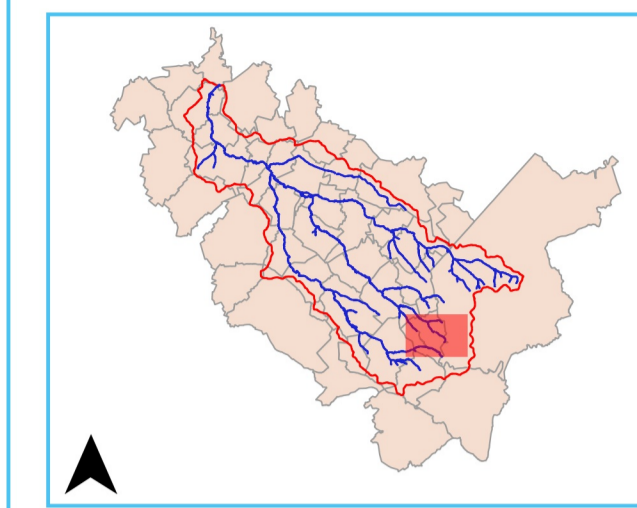


Pièce n° 25 - PREUX-AU-BOIS



Éléments généraux

- Limites communales
- Parcellaire du cadastre
- Lit mineur de l'Ecaillon et de ses affluents
- Voie
- Cours d'eau busé
- Isocotes en m NGF (0,25 m)
- Mairie

Zonage Réglementaire

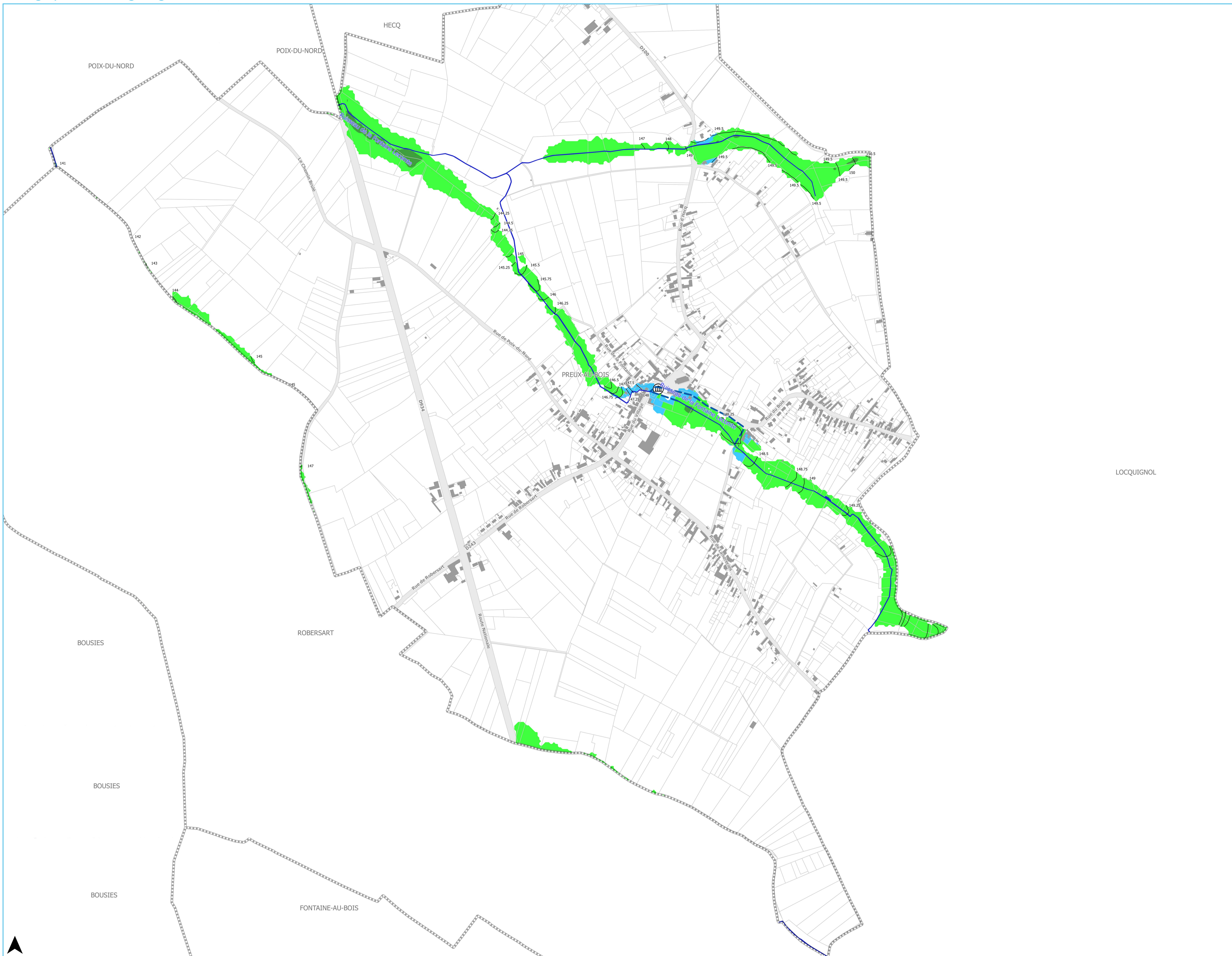
Enjeux PPR	Zone Non Actuellement Urbanisée (ZNAU)*	Zone Actuellement Urbanisée (ZAU)**
Aléa Très fort	Zone vert foncé	Zone rouge
Aléa Fort		
Aléa Moyen	Zone vert clair	Zone bleue
Aléa Faible		

* : les Zones Non Actuellement Urbanisées (ZNAU) regroupent les catégories d'enjeu suivantes : zones non bâties, prairies et forêt, cultures, zones de hameau et d'urbanisation lâche, terrains de sports, parkings...

** : les Zones Actuellement Urbanisées (ZAU) regroupent les catégories d'enjeu suivantes : zone urbaine construite, zone industrielle construite.



Système de coordonnées : Lambert 93 (RGF93)
Projection : Lambert conique conforme
Source : DGI-cadastre mis à jour 02/2014 (06.06.2017)



LOCQUIGNOL

