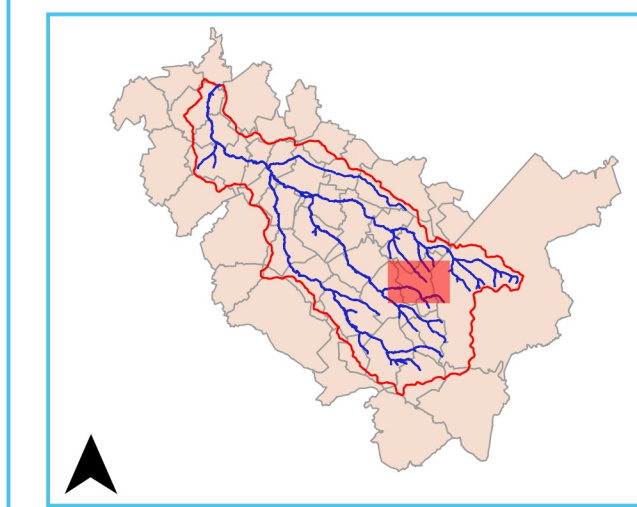


Pièce n° 12 - ENGLEFONTAINE



Éléments généraux

- Limites communales
- Parcellaire du cadastre
- Lit mineur de l'Ecaillon et de ses affluents
- Voirie
- Cours d'eau busé
- Isocotes en m NGF (0,25 m)
- Mairie

Zonage Réglementaire

| Enjeux PPR | Zone Non Actuellement Urbanisée (ZNAU)* | Zone Actuellement Urbanisée (ZAU)** |
|----------------|---|-------------------------------------|
| Aléa | | |
| Aléa Très fort | Zone vert foncé | Zone rouge |
| Aléa Fort | | |
| Aléa Moyen | Zone vert clair | Zone bleue |
| Aléa Faible | | |

* : les Zones Non Actuellement Urbanisées (ZNAU) regroupent les catégories d'enjeu suivantes : zones non bâties, prairies et forêt, cultures, zones de hameau et d'urbanisation lâche, terrains de sports, parkings...

** : les Zones Actuellement Urbanisées (ZAU) regroupent les catégories d'enjeu suivantes : zone urbaine construite, zone industrielle construite.



Système de coordonnées : Lambert 93 (RGF93)
Projection : Lambert conique conforme
Source : DGI-cadastre mis à jour 02/2014

LOCQUIGNOL

