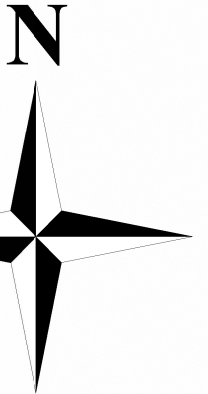
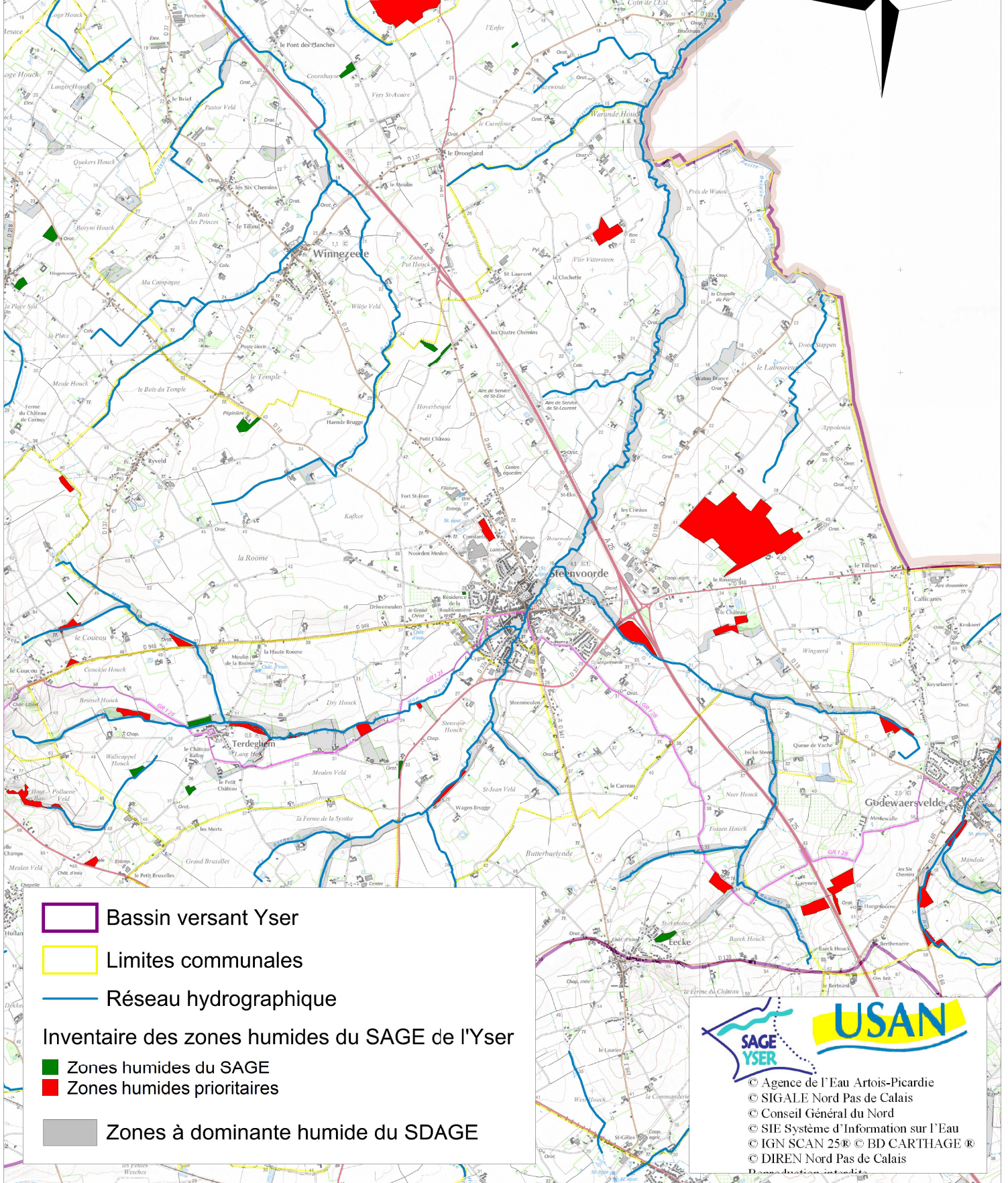








Cartographie des zones humides (*) identifiées à partir du critère de la végétation hygrophile sur la commune de Steenvoorde

(Echelle : 1 / 30 000ème)



* L'inventaire des zones humides du SAGE est non exhaustif. Tout porteur de projet doit s'assurer, au titre de la loi sur l'eau (art. R.214-1 du code de l'environnement), que son projet ne porte pas atteinte au fonctionnement d'une zone humide



-  Bassin versant Yser
-  Limites communales
-  Réseau hydrographique
- Inventaire des zones humides du SAGE de l'Yser
-  Zones humides du SAGE
-  Zones humides prioritaires
-  Zones à dominante humide du SDAGE



© Agence de l'Eau Artois-Picardie
 © SIGALE Nord Pas de Calais
 © Conseil Général du Nord
 © SIE Système d'Information sur l'Eau
 © IGN SCAN 25® © BD CARTHAGE ®
 © DIREN Nord Pas de Calais
 Demarcation interdite

