

*Maroilles, le 15 décembre
2014.*

*Monsieur Philippe LALART
Directeur
DDTM 59
Hôtel de la D.D.E.
62 Bd de Belfort - CS 90007
59042 LILLE Cedex*

A l'attention de Mme Edwige FOURNIER.

***Nos réf :** PR/YB/GD/GC/LM/36pmne-14*

***Objet :** Mise en œuvre de la directive inondation – Lancement de l'élaboration de la Stratégie Locale de Gestion des Risques d'Inondation de la Sambre*

***Suivi du dossier :** Guillaume CAFFIER – Chargé de mission « Ressources en Eau et Milieux aquatiques » – Courriel : guillaume.caffier@parc-naturel-avesnois.com – Tél. : 03.27.77.51.60*

Monsieur le Directeur,

La directive Européenne du 23 octobre 2007 dite « Directive Inondation » a pour objet de définir un cadre pour l'évaluation et la gestion des risques d'inondation. L'Evaluation Préliminaire des Risques d'Inondation (EPRJ), réalisée par la Direction Régionale de l'Environnement de l'Aménagement et du Logement (DREAL), a permis de définir des territoires particulièrement vulnérables sur lesquels il est nécessaire d'élaborer des Stratégies Locales de Gestion des Risques d'Inondation (S.L.G.R.I.).

*Le territoire de la Sambre (cf. liste des communes en annexe) a été désigné comme territoire à risque et il convient à présent d'initier la phase relative à **l'élaboration de la stratégie locale de gestion des risques d'inondation** qui concerne notre territoire : **la S.L.G.R.I de la Sambre**. Cette phase, co-animée par le Parc Naturel Régional de l'Avesnois et la Direction Départementale des Territoires et de la Mer (DDTM) du Nord, doit s'effectuer en étroite collaboration avec les acteurs du territoire.*

Un premier atelier territorial s'est tenu en date du 24 juin 2014, à la Maison du Parc naturel régional de l'Avesnois, à Maroilles. A cette occasion, les éléments suivants ont pu être validés :

- § le périmètre de la SLGRI,*
- § les objectifs principaux et délais de réalisation de la stratégie locale*
- § la composition et le rôle de chaque groupe de travail en charge de l'élaboration de la stratégie*

§ *la liste des parties prenantes et des membres du comité de pilotage*

*Aujourd'hui, la Direction Départementale des Territoires et de la Mer du Nord se joint au Parc naturel régional de l'Avesnois afin de vous inviter à **une réunion plénière** qui initiera l'**élaboration de la SLGRI de la Sambre**, le :*

***Jeudi 8 janvier 2015 à 14h
Maison du Parc - "Grange Dîmière"
4 cour de l'Abbaye - 59550 MAROILLES***

L'ordre du jour de cette réunion sera le suivant :

- § *Présentation de la démarche et du cadre institutionnel*
- § *Présentation de l'état des connaissances issu de l'Évaluation Préliminaire des Risques d'Inondation*
- § *Présentation des données à mobiliser auprès des parties prenantes*
- § *Présentation du calendrier prévisionnel*

Pour nous permettre d'organiser au mieux cette réunion, je vous prie de bien vouloir renvoyer le coupon réponse, ci-joint (même en cas de réponse négative), avant le 24 décembre 2014.

Comptant vivement sur votre participation,

Je vous prie d'agréer, Monsieur le Directeur, l'expression de mes sincères salutations.

Le Président



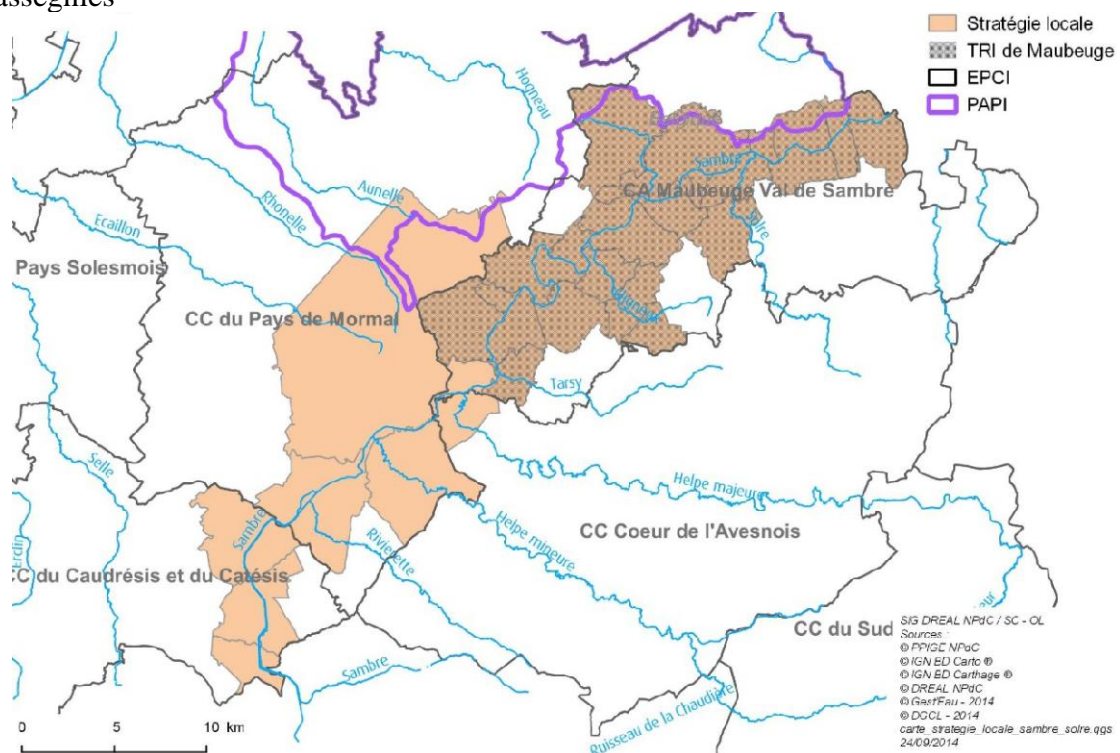
Cordialement.

Paul RAOULT

P.J. : listes des communes concernées & des structures invitées.

Liste des communes concernées :

Assevent,
Aulnoye-Aymeries,
Bachant,
Berlaimont,
Boussières-sur-Sambre,
Boussois,
Catillon-sur-Sambre,
Éclaibes,
Feignies,
Ferrière-la-Grande,
Hautmont,
Jeumont,
Landrecies,
Leval,
Limont-Fontaine,
Locquignol,
Louvroil,
Maroilles,
Marpent,
Maubeuge,
Neuf-Mesnil,
Noyelles-sur-Sambre,
Ors,
Pont-sur-Sambre,
Recquignies,
Rejet-de-Beaulieu,
Rousies,
Saint-Remy-du-Nord,
Sassegnies



Liste des structures invitées :

ADUS

AEAP

Chambre d'Agriculture

Chambre de Commerce et d'industrie Grand Hainaut

Communauté d'Agglomération de Maubeuge-Val de Sambre

Communauté de Communes Cœur de l'Avesnois

Communauté de Communes du Caudrésis - Catésis

Communauté de Communes du Cœur de l'Avesnois

Communauté de Communes du Pays de Mormal

Commune de Hautmont

Commune d'Aulnoye Aymeries

Commune de Jeumont

Commune de Landrecies

Commune de Maubeuge

Conseil Général du Nord

DDTM du Nord

DREAL Nord pas de Calais

Eaux et Force

ERDF & et syndicat d'électrification

Météo France

Noréade

ONEMA

Représentant de la Commission Locale de l'Eau

Réseaux de gaz

Réseaux de télécommunications

SDIS

SiRACED-PC

SMAECEA

Sous-Préfecture d'Avesnes-sur-Helpe

SPC

Syndicat Mixte du SCOT Sambre Avesnois

VNF