

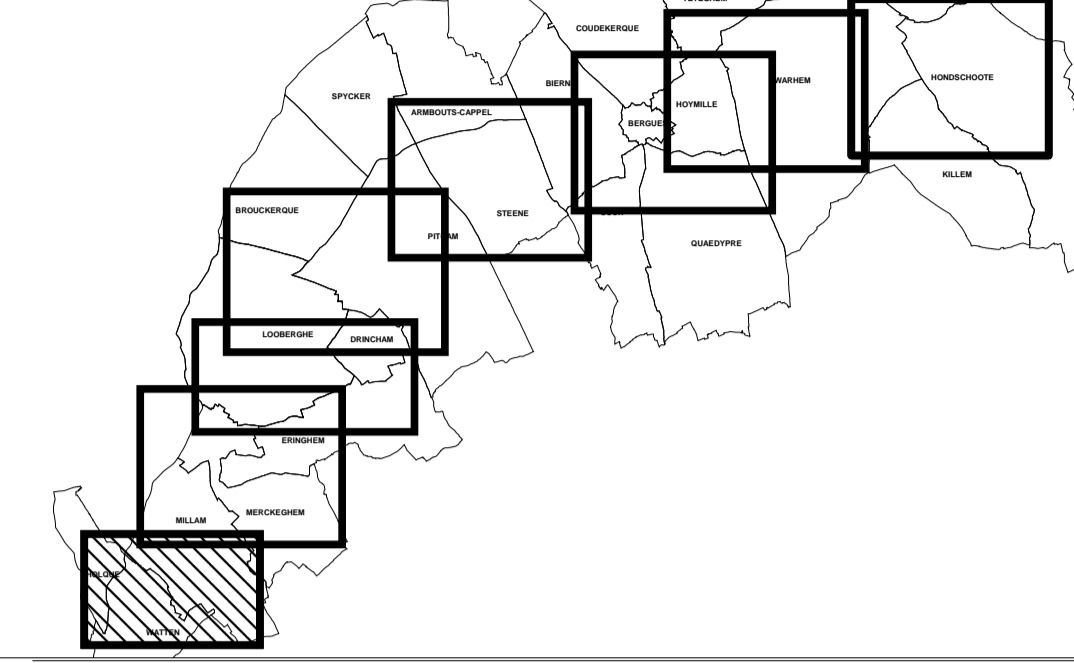
Maître d'ouvrage



PREFET DU NORD

### Pieds de coteaux des Wateringues du Nord Zones inondables par ruissellement et accumulation

Carte d'application pour les décisions  
individuelles d'urbanisme



Communes de WATTEN, MILLAM

Maître d'oeuvre



DIRECTION DEPARTEMENTALE  
DES TERRITOIRES ET DE LA MER DU NORD

Service Sécurité Risques et Crise  
Cellule Plans de Prévention  
des Risques Naturels  
62 Boulevard de Beffort  
BP 289  
59019 Lille Cedex

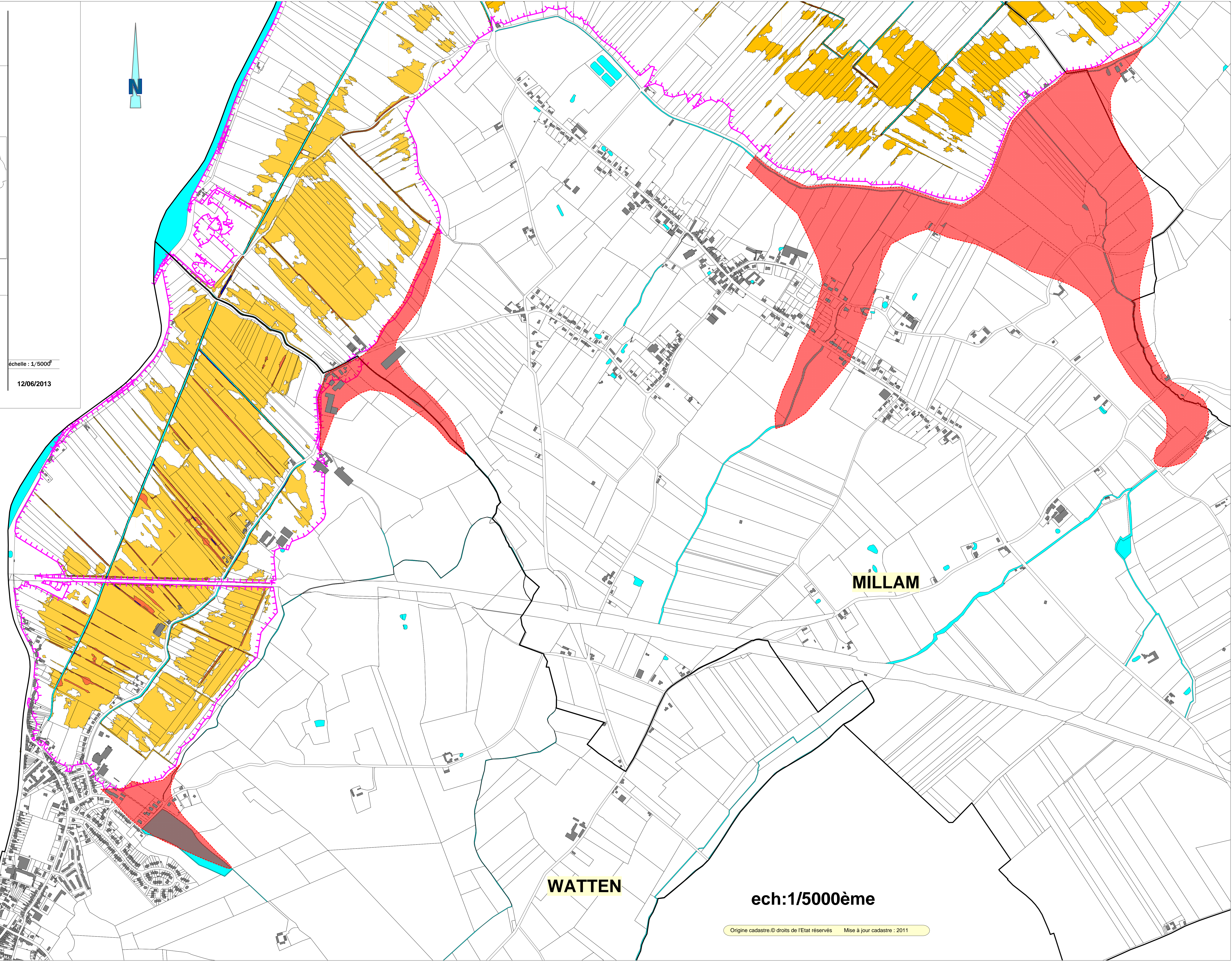
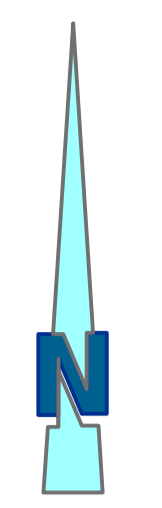
www.nord.equipement-agriculture.gouv.fr

échelle : 1/5000

12/06/2013

### LEGENDE

- Éléments d'application de la doctrine**
- Zones sensibles au ruissellement
  - Zone de pied de coteaux (plaine < 2,5m NGF)
- Aléa hauteur d'eau en zone d'accumulation  
(cote de référence 1,5m NGF)**
- faible 0-0,5m
  - moyen 0,5-1m
  - fort + de 1m
- Référentiel**
- Bâtiments - Constructions (cadastre DGI 2011)
  - Cours d'eau et plans d'eau
  - Parcelles



MILLAM

WATTEN

ech:1/5000ème