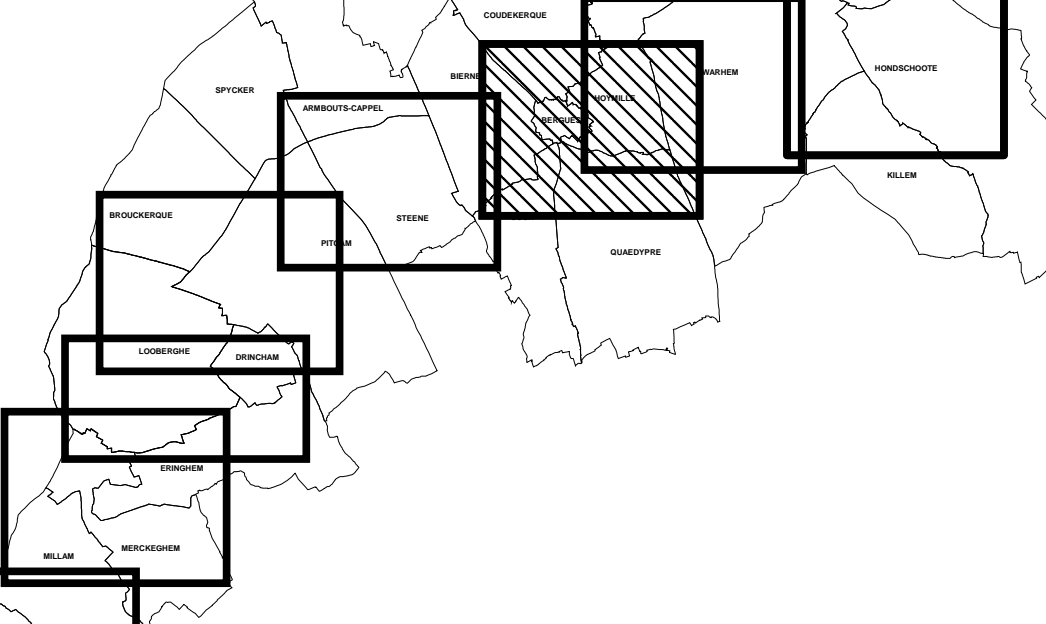




Pieds de coteaux des Wateringues du Nord
Zones inondables par
ruissellement et accumulation
Carte d'application pour les décisions
individuelles d'urbanisme



Communes de **BIERNE, BERGUES, SOCX, QUAEDYPRE**
HOYMILLE

Maître d'oeuvre

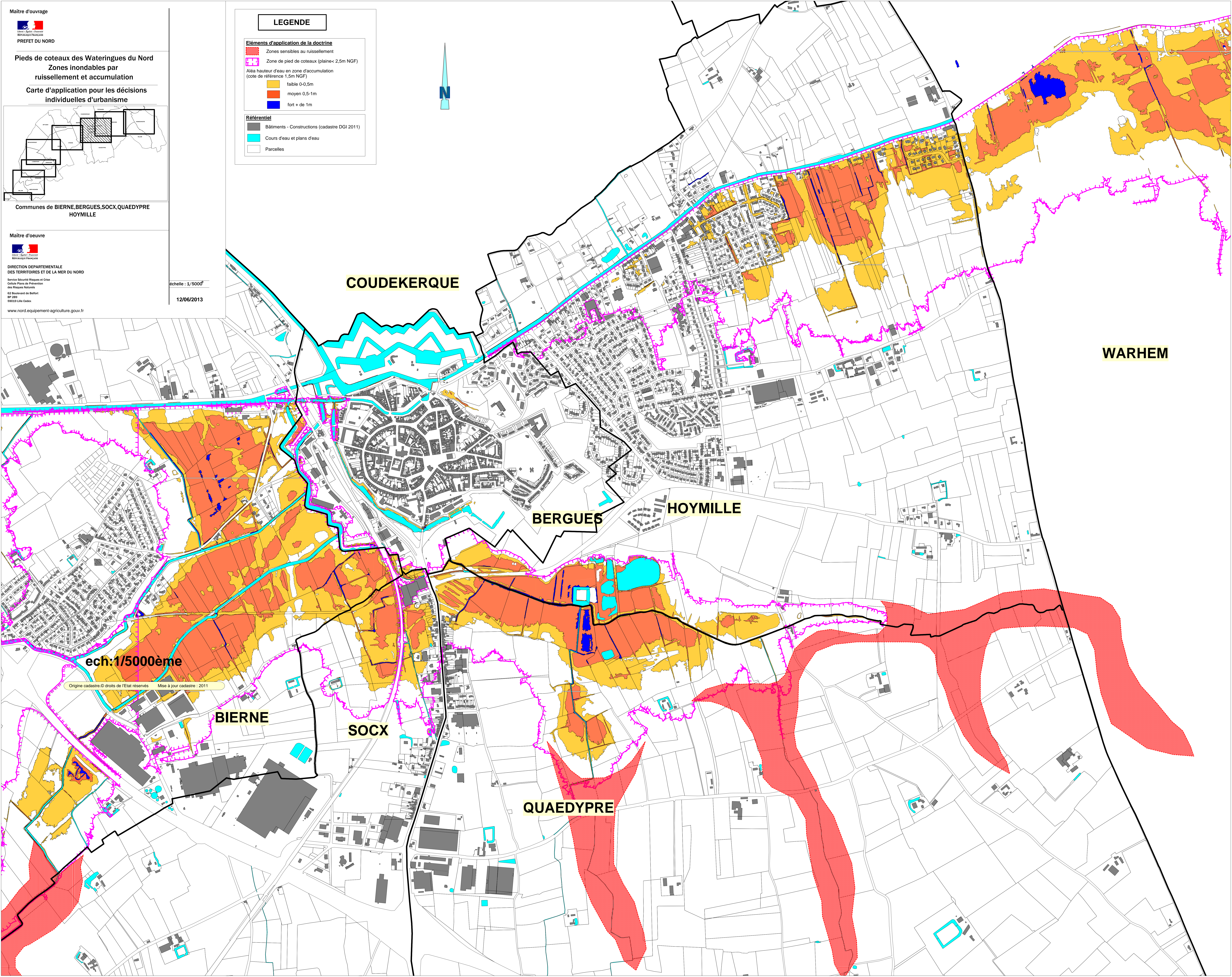
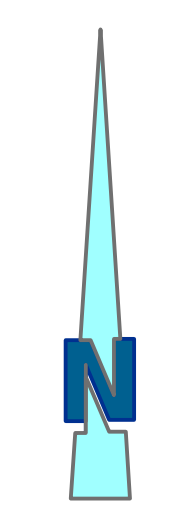


DIRECTION DÉPARTEMENTALE
DES TERRITOIRES ET DE LA MER DU NORD
 Service Sécurité Risques et Crise
 Cellule Plans de Prévention
 des Risques Naturels
 62 Boulevard de Berlin
 BP 289
 59513 Lille Cedex
 www.nord.equipement-agriculture.gouv.fr

échelle : 1/5000^e
 12/06/2013

LEGENDE

- Éléments d'application de la doctrine**
- Zones sensibles au ruissellement
 - Zone de pied de coteaux (plaine < 2,5m NGF)
- Aléa hauteur d'eau en zone d'accumulation**
 (cote de référence 1,5m NGF)
- faible 0-0,5m
 - moyen 0,5-1m
 - fort + de 1m
- Référentiel**
- Bâtiments - Constructions (cadastre DGI 2011)
 - Cours d'eau et plans d'eau
 - Parcelles



COUDEKERQUE

WARHEM

BERGUES

HOYMILLE

ech:1/5000ème

Origine cadastre © droits de l'Etat réservés Mise à jour cadastre : 2011

BIERNE

SOCX

QUAEDYPRE