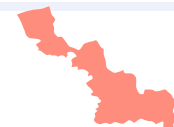


BAROMÈTRE MENSUEL - FÉVRIER 2023

OBSERVATOIRE DÉPARTEMENTAL SÉCURITÉ ROUTIÈRE

BILAN DÉPARTEMENTAL – FÉVRIER 2023



	Accidents corporels	Personnes décédées	Personnes blessées	dont blessées hospitalisées (+ de 24h)*
Février 2023	82	7	101	36
Février 2022	77	8	96	31
Moyenne Février 2017-2019	64	8	78	43
Variation Février 2023 / 2022	+ 5	- 1	+ 5	+ 5
Variation Février 2023 / moyenne Février 2017-2019	+ 18	- 1	+ 23	- 7

Sources : les données provisoires ont été calculées à partir des informations « télégrammes » et « Portail Accidents » communiquées par les Forces de l'Ordre (arrêtées au 10/03/2023). Les données définitives proviennent de la base de données TRAXY (fichiers BAAC).

* Dans le cadre de la mise en place du nouveau système d'information, les données sur les blessés hospitalisés sont diffusées à titre indicatif car ils ne sont pas labellisés.

Personnes décédées	Piétons	EPDM**	Cyclistes	Cyclomotoristes	Motocyclistes	Automobilistes	PL	Autres*	Total	
Février 2023	1	0	0	0	0	6	0	0	7	
Février 2022	3	0	0	0	1	3	0	1	8	
Moyenne Janvier 2017-2019	2	0	0	0	1	5	0	0	8	
Variation 2023/2022	-2	0	0	0	-1	-2	+1	-1	-1	
Variation 2023 / moyenne 2017-2019	-1	0	0	0	-1	+1	+1	0	-1	
Cumul 2023	1	0	0	0	0	12	1	0	14	
Cumul 2022	4	0	2	0	3	9	0	2	20	
Moyenne Cumul 2017-2019	3	0	1	0	0	9	0	0	13	
Variation cumul 2023/2022	-3	0	-2	0	-3	+3	+1	-2	-6	- 30 %
Variation cumul2023 / moyenne 2017-2019	-2	0	-1	0	0	+3	+1	0	+1	+ 8 %

* Voiturettes, trains, trams, engins spéciaux, tracteurs agricoles, quads, autres véhicules.

** EDPM : Engin de Déplacement Personnel Motorisé (trotinettes électriques, gyropodes, monoroues, hoverboards ...)

Au mois de février 2023

7 personnes sont décédées sur les routes du département du Nord en février 2023.

La mortalité **baisse de 13 %** par rapport à février 2022, et par rapport à la moyenne des mois de février 2017-2019.

Au mois de février 2023, **un piéton est décédé, soit 14 % du total des tués**, alors qu'ils représentent 38 % des tués en février 2022 (3 tués) et 25 % sur la moyenne des mois de janvier 2017-2019.

La représentativité de la mortalité des usagers automobilistes (qu'il soit conducteur ou passager) (**86 % tués**) augmente de 48 points par rapport à février 2022 et de 20 points par rapport à la moyenne des mois de janvier 2017-2019.

Le nombre d'accidents corporels enregistrés par les forces de l'ordre s'établit à **82 en février 2023**.

En hausse de **6 %** par rapport à février 2022, il augmente aussi de **28 %** par rapport à la moyenne des mois de février 2017-2019.

Le nombre des personnes blessées s'établit à **101 en février 2023**, en hausse de **5 %** par rapport à février 2022, et de **29 %** par rapport à la moyenne des mois de février 2017-2019.

Du 1er janvier au 28 février 2023 2023

14 personnes sont décédées sur les routes du département du Nord, soit **6 de moins** qu'en 2022 pour la même période (**baisse de 30 %**). Ce total **augmente par contre de 8 %** par rapport à la moyenne 2017-2019.

La représentativité des "usagers vulnérables" tués **baisse respectivement de 38 et 24 points** par rapport à 2022 et à la moyenne 2017-2019 (7 % en 2023 contre 45 % en 2022 et 31 % en 2017-2019).

86 % des personnes tuées sont des usagers automobilistes (qu'il soit conducteur ou passager). C'est la première fois depuis 2017 (75 %) qu'ils représentent au moins de 3 quarts des tués.

Le nombre des accidents corporels enregistrés par les forces de l'ordre s'établit à **189** depuis le début de l'année. En hausse de **14 %** par rapport à 2022, le nombre d'accidents corporels augmente aussi de **29 %** par rapport la moyenne 2017-2019.

Le nombre des personnes blessées s'établit à **231** au 28 février. En hausse de **18 %** par rapport à 2022 et de **29 %** par rapport la moyenne 2017-2019.

Commentaires

ÉVOLUTION SUR 12 MOIS GLISSANTS

Mars 2022 à Février 2023	Mars 2021 à Février 2022	Mars 2018 à Février 2019	
1 179	896 (+ 32 %)	956 (+ 23 %)	Accidents corporels
91	87 (+ 5 %)	89 (+ 2 %)	Personnes décédées
1 450	1 099 (+ 32 %)	1 160 (+ 25 %)	Personnes blessées
474	358 (+ 32 %)	515 (- 8 %)	dont blessées hospitalisées (+ de 24h)*
Ecart Mars 2022 à Février 2023 par rapport à l'année de référence			

* Dans le cadre de la mise en place du nouveau système d'information, les données sur les blessés hospitalisés sont diffusées à titre indicatif mais ne sont pas labellisées.



De mars 2022 à février 2023 par rapport à la période mars 2021 à février 2022, le nombre de personnes tuées **augmente de 5 %** dans le département du Nord.

Le nombre de victimes (personnes tuées et blessées) augmente de **30 %**.

Par rapport à la période mars 2018 à février 2019, le nombre de personnes tuées **augmente de 2 %** dans le département du Nord.

Le nombre de victimes augmente de **23 %**.

Evolution de la mortalité routière cumulée sur 12 mois selon le mode de déplacement

Personnes décédées	Piétons	EPDM	Cyclistes	Cyclomotoristes	Motocyclistes	Automobilistes	PL	Autres*	Total
Période 1 (P1) : Mars 2022 à Février 2023	24	2	8	2	15	38	2	0	91
Période 2 (P2) Mars 2021 à Février 2022	16	0	9	2	13	42	1	4	87
Période 3 (P3) Mars 2018 à Février 2019	14	0	5	8	22	37	1	2	89
Variation P1/P2	+ 8	+ 2	- 1	0	+ 2	- 4	+ 1	- 4	+ 4
Variation P1/P3	+ 10	+ 2	+ 3	- 6	- 7	+ 1	+ 1	- 2	+ 2

Période 1 comparé à Période 3

- La mortalité des usagers vulnérables augmente de 1 point (56 % de mars 2022 à février 2023 contre 55 % de mars 2018 à février 2019). Cette hausse est portée par la part des "usagers de Modes doux" (piétons, cyclistes et EPDM) tués qui augmente de 16 points (37 % en P 1 contre 21 % en P 3).

- La représentativité des deux-roues motorisées tués baisse de 15 points (19 % en P 1 contre 34 % en P 3).

Evolution de la mortalité routière cumulée sur 12 mois selon l'âge

Personnes décédées	0-17 ans	18-24 ans	25-34 ans	35-49 ans	50-64 ans	65 ans et plus	Total
Période 1 (P1) : Mars 2022 à Février 2023	4	9	8	21	22	27	91
Période 1 (P2) : Mars 2021 à Février 2022	6	16	16	17	15	17	87
Période 1 (P3) : Mars 2018 à Février 2019	5	14	16	12	19	23	89
Variation P1/P2	- 2	- 7	- 8	+ 4	+ 7	+ 10	+ 4
Variation P1/P3	- 1	- 5	- 8	+ 9	+ 3	+ 4	+ 2

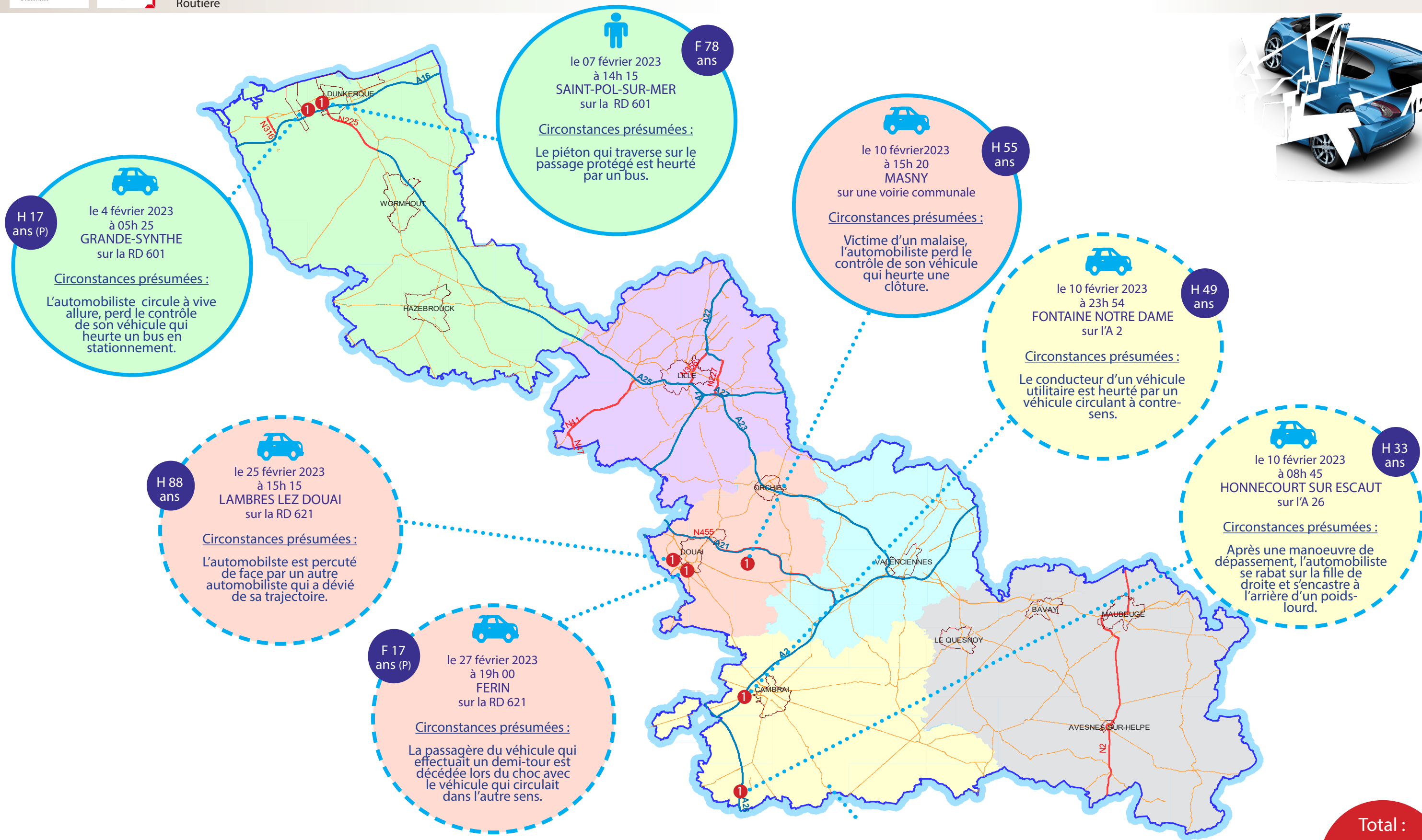
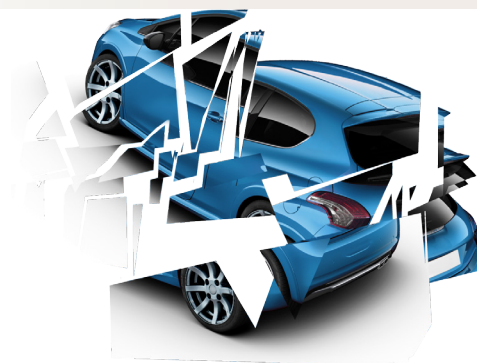
Période 1 comparé à Période 3

- La représentativité des seniors (65 ans et +) augmente de 4 points (30 % en P 1 contre 26 % en P 3).

- La représentativité [35-49 ans] augmente de 10 points (23 % en P 1 contre 13 % en P 3).

- La représentativité des [18-24 ans] et des [0-17 ans] baisse respectivement de 6 et 2 points.

Les accidents mortels dans le NORD



Total :
7 personnes tuées