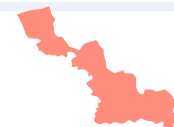


BAROMÈTRE MENSUEL - JANVIER 2023

OBSERVATOIRE DÉPARTEMENTAL SÉCURITÉ ROUTIÈRE

BILAN DÉPARTEMENTAL - JANVIER 2023



	Accidents corporels	Personnes décédées	Personnes blessées	dont blessées hospitalisées (+ de 24h)*
Janvier 2023	106	7	128	44
Janvier 2022	89	12	99	33
Moyenne Janvier 2017-2019	81	5	100	51
Variation Janvier 2023 / 2022	+ 17	- 5	+ 29	+ 11
Variation Janvier 2023/ moyenne Janvier 2017-2019	+ 25	+ 2	+ 28	- 7

Sources : les données provisoires ont été calculées à partir des informations « télégrammes » et « Portail Accidents » communiquées par les Forces de l'Ordre (arrêtées au 15/02/2023). Les données définitives proviennent de la base de données TRAXY (fichiers BAAC).

* Dans le cadre de la mise en place du nouveau système d'information, les données sur les blessés hospitalisés sont diffusées à titre indicatif car ils ne sont pas labellisés.

Personnes décédées	Piétons	EPDM**	Cyclistes	Cyclomotoristes	Motocyclistes	Automobilistes	PL	Autres*	Total	Evolution en pourcentage
Janvier 2023	0	0	0	0	0	6	1	0	7	
Janvier 2022	1	0	2	0	2	6	0	1	12	
Moyenne Janvier 2017-2019	1	0	1	0	0	3	0	0	5	
Variation 2023/2022	-1	0	-2	0	-2	0	+1	-1	-5	
Variation 2023/ moyenne 2017-2019	-1	0	-1	0	0	+3	+1	0	+2	
Cumul 2023	0	0	0	0	0	6	1	0	7	
Cumul 2022	1	0	2	0	2	6	0	1	12	
Moyenne Cumul 2017-2019	1	0	1	0	0	3	0	0	5	
Variation cumul 2023/2022	-1	0	-2	0	-2	0	+1	-1	-5	- 42 %
Variation cumul2023/ moyenne 2017-2019	-1	0	-1	0	0	+3	+1	0	+2	+ 40 %

* Voitures, trains, trams, engins spéciaux, tracteurs agricoles, quads, autres véhicules.

** EDPM : Engin de Déplacement Personnel Motorisé (trotinettes électriques, gyropodes, monoroues, hoverboards ...)

Au mois de janvier 2023

7 personnes sont décédées sur les routes du département du Nord en janvier 2023.

La mortalité **baisse de 42 %** par rapport à janvier 2022, mais **augmente de 40 %** par rapport à la moyenne des mois de janvier 2017-2019.

Au mois de janvier 2023, **aucun usager « de Modes doux » n'est décédé**, alors qu'ils représentent 25 % des tués en janvier 2022, et 40 % sur la moyenne des mois de janvier 2017-2019. Il faut remonter à janvier 2013 pour constater aucun décès parmi les usagers de Modes doux.

La représentativité de la mortalité des usagers automobilistes (qu'il soit conducteur ou passager) augmente de 36 points par rapport à janvier 2022 et de 36 points par rapport à la moyenne des mois de janvier 2017-2019.

Le nombre d'accidents corporels enregistrés par les forces de l'ordre s'établit à **106 en janvier 2023**.

En hausse de **19 %** par rapport à janvier 2022, il augmente aussi de **31 %** par rapport à la moyenne des mois de janvier 2017-2019.

Le nombre des personnes blessées s'établit à **128 en janvier 2023**, en hausse de **29 %** par rapport à janvier 2022, et de **28 %** par rapport à la moyenne des mois de janvier 2017-2019.

Commentaires

ÉVOLUTION SUR 12 MOIS GLISSANTS

Février 2022 à Janvier 2023	Février 2021 à Janvier 2022	Février 2018 à Janvier 2019	
1 172	1 023 (+ 15 %)	951 (+ 23 %)	Accidents corporels
91	101 (- 10 %)	89 (+ 2 %)	Personnes décédées
1 444	1 262 (+ 14 %)	1 150 (+ 26 %)	Personnes blessées
469	442 (+ 11 %)	519 (- 10 %)	dont blessées hospitalisées (+ de 24h)*
Ecart Février 2022 à Janvier 2023 par rapport à l'année de référence			

* Dans le cadre de la mise en place du nouveau système d'information, les données sur les blessés hospitalisés sont diffusées à titre indicatif mais ne sont pas labellisées.



De février 2022 à janvier 2023 par rapport à la période février 2021 à janvier 2022, le nombre de personnes tuées **baisse de 10 %** dans le département du Nord.

Le nombre de victimes (personnes tuées et blessées) augmente de **13 %**.

Par rapport à la période février 2018 à janvier 2019, le nombre de personnes tuées est **en hausse de 2 %** dans le département du Nord.

Le nombre de victimes augmente de **24 %**.

Evolution de la mortalité routière cumulée sur 12 mois selon le mode de déplacement

Personnes décédées	Piétons	EPDM	Cyclistes	Cyclomotoristes	Motocyclistes	Automobilistes	PL	Autres*	Total
Période 1 (P1) : Février 2022 à Janvier 2023	25	2	8	2	16	35	2	1	91
Période 2 (P2) Février 2021 à Janvier 2022	20	0	11	4	19	43	1	3	101
Période 3 (P3) Février 2018 à Janvier 2019	16	0	5	8	20	36	2	2	89
Variation P1/P2	+ 5	+ 2	- 3	- 2	- 3	- 8	+ 1	- 2	- 10
Variation P1/P3	+ 9	+ 2	+ 3	- 6	- 4	- 1	0	- 1	+ 2

Période 1 comparé à Période 3

- La mortalité des usagers vulnérables augmente de 3 points (58 % de février 2022 à janvier 2023 contre 55 % de février 2018 à janvier 2019). Cette hausse est portée par la part des "usagers de Modes doux" (piétons, cyclistes et EPDM) tués qui augmente de 14 points (38 % en P 1 contre 24 % en P 3).

- La représentativité des deux-roues motorisées tués baisse de 11 points (20 % en P 1 contre 31 % en P 3).

Evolution de la mortalité routière cumulée sur 12 mois selon l'âge

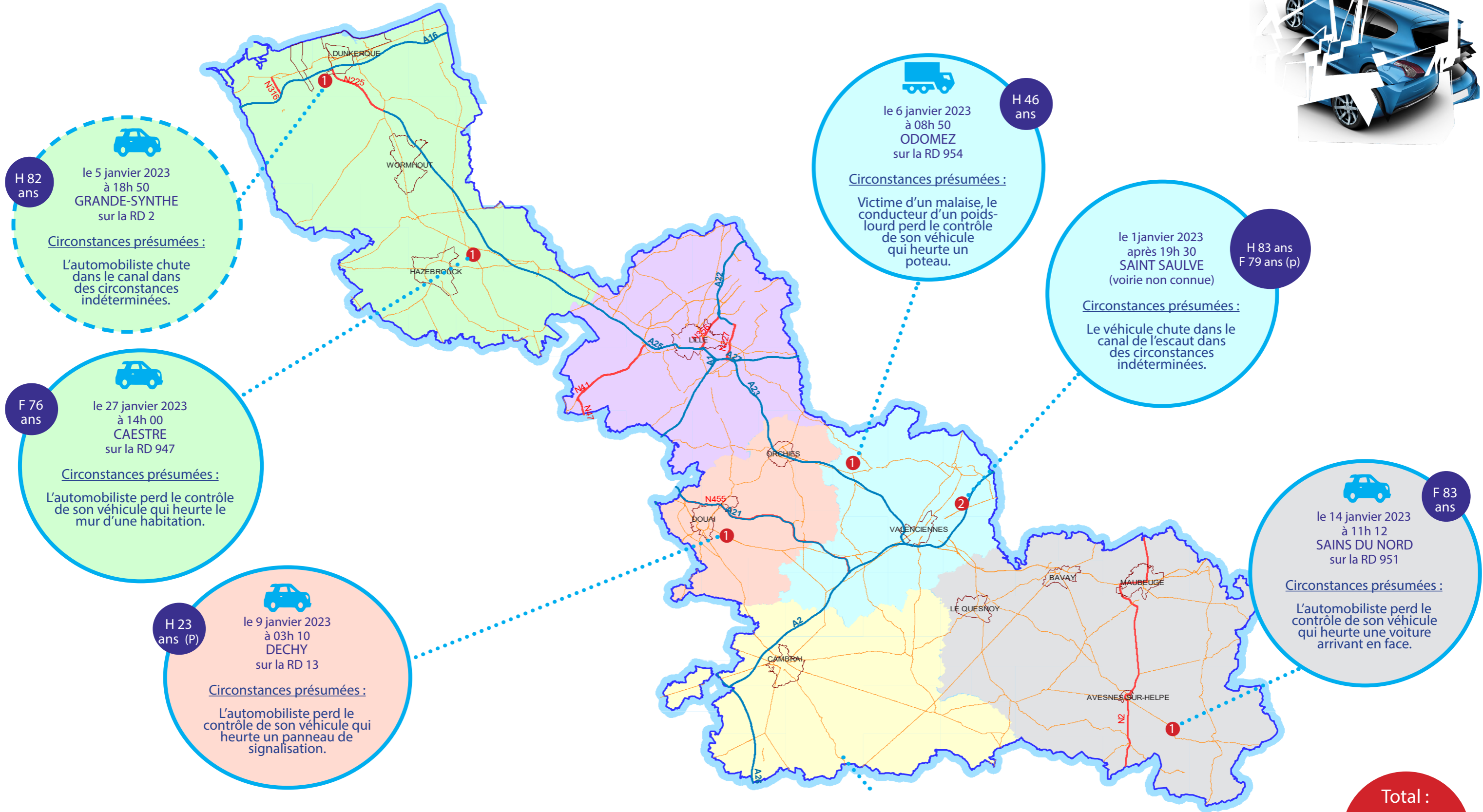
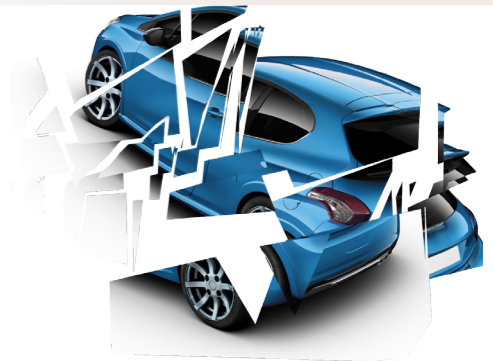
Personnes décédées	0-17 ans	18-24 ans	25-34 ans	35-49 ans	50-64 ans	65 ans et plus	Total
Période 1 (P1) : Février 2022 à Janvier 2023	2	10	9	22	22	26	91
Période 1 (P2) : Février 2021 à Janvier 2022	8	19	16	17	22	19	101
Période 1 (P3) : Février 2018 à Janvier 2019	4	13	15	11	21	25	89
Variation P1/P2	- 6	- 9	- 7	+ 5	0	+ 7	- 10
Variation P1/P3	- 2	- 3	- 6	+ 11	+ 1	+ 1	+ 2

Période 1 comparé à Période 3

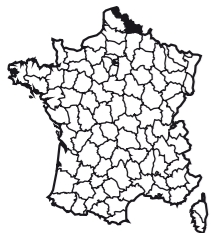
- La représentativité des seniors (65 ans et +) augmente de 1 point (29 % en P 1 contre 28 % en P 3).

- La représentativité des [18-24 ans] et des [0-17 ans] baisse respectivement de 4 et 2 points .

- La représentativité [35-49 ans] augmente de 12 points (24 % en P 1 contre 12 % en P 3).



Total :
7 personnes tuées



DDTM Nord

Service Sécurité Risques et Crises
Sécurité Routière et Circulation
Sources : Bd carto © IGN 2009 - Forces de l'ordre
Ech : 1 / 500000 ème Date : 08/03/2019

En aggro
Hors aggro

Légende
Détail Accidents Mortels
N Nombre de victimes
P Passager(ère)