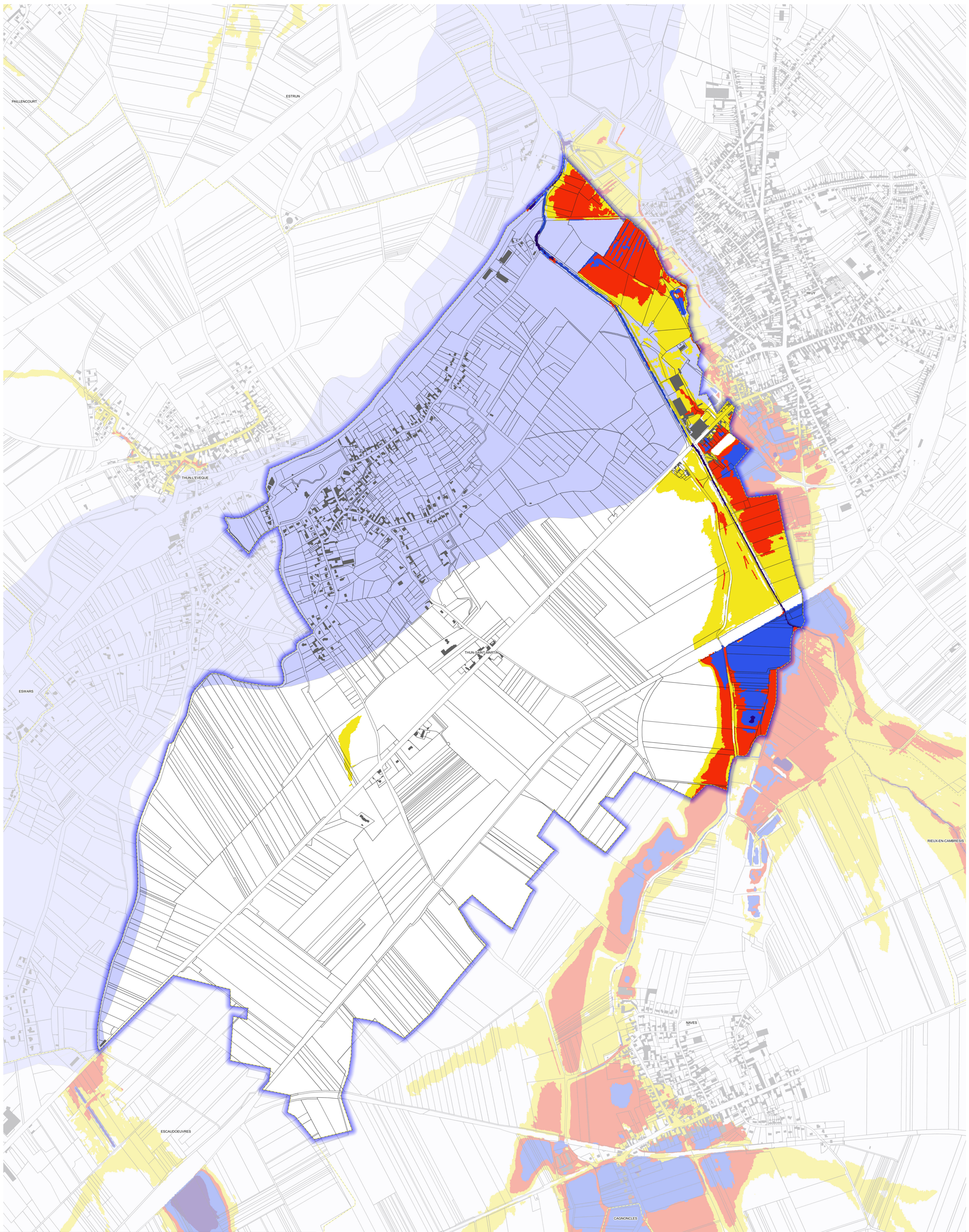



# Aléa ruissellement Cambrésis sur la commune de THUN-SAINT-MARTIN

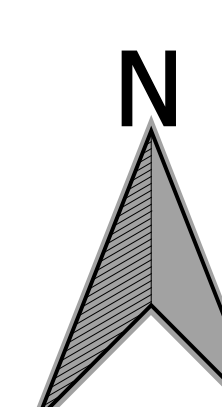



**PRÉFET DU NORD**  
 Direction départementale des territoires et de la mer  
 Liberté  
 Égalité  
 Fraternité

62 Boulevard de Belfort  
 CS 90007  
 59042 LILLE CEDEX

Service Sécurité Risques et Crises  
 Unité Risques et Crises

- Zone de précautions
 ■ Aléa ruissellement secteur Erclin
 ■ Aléa ruissellement secteur Escout
 ■ Aléa ruissellement secteur Sensée Abancourt
  Limites communales
  Bât
  Parcelles
- Aléa faible ( $h < 0.5m$ )
 ■ Aléa faible ( $h < 0.5m$ )
 ■ Aléa modéré ( $0.5 < h < 1m$ )
 ■ Aléa modéré ( $0.5 < h < 1m$ )
 ■ Aléa fort ( $1 < h < 2m$ )
 ■ Aléa fort ( $1 < h < 2m$ )
 ■ Aléa très fort ( $h > 2m$ )
 ■ Aléa très fort ( $h > 2m$ )



DDTM59/SSRC/RC - mise à jour : 11 juillet 2022  
Sources : IGN, DGI PCI, DDTM59