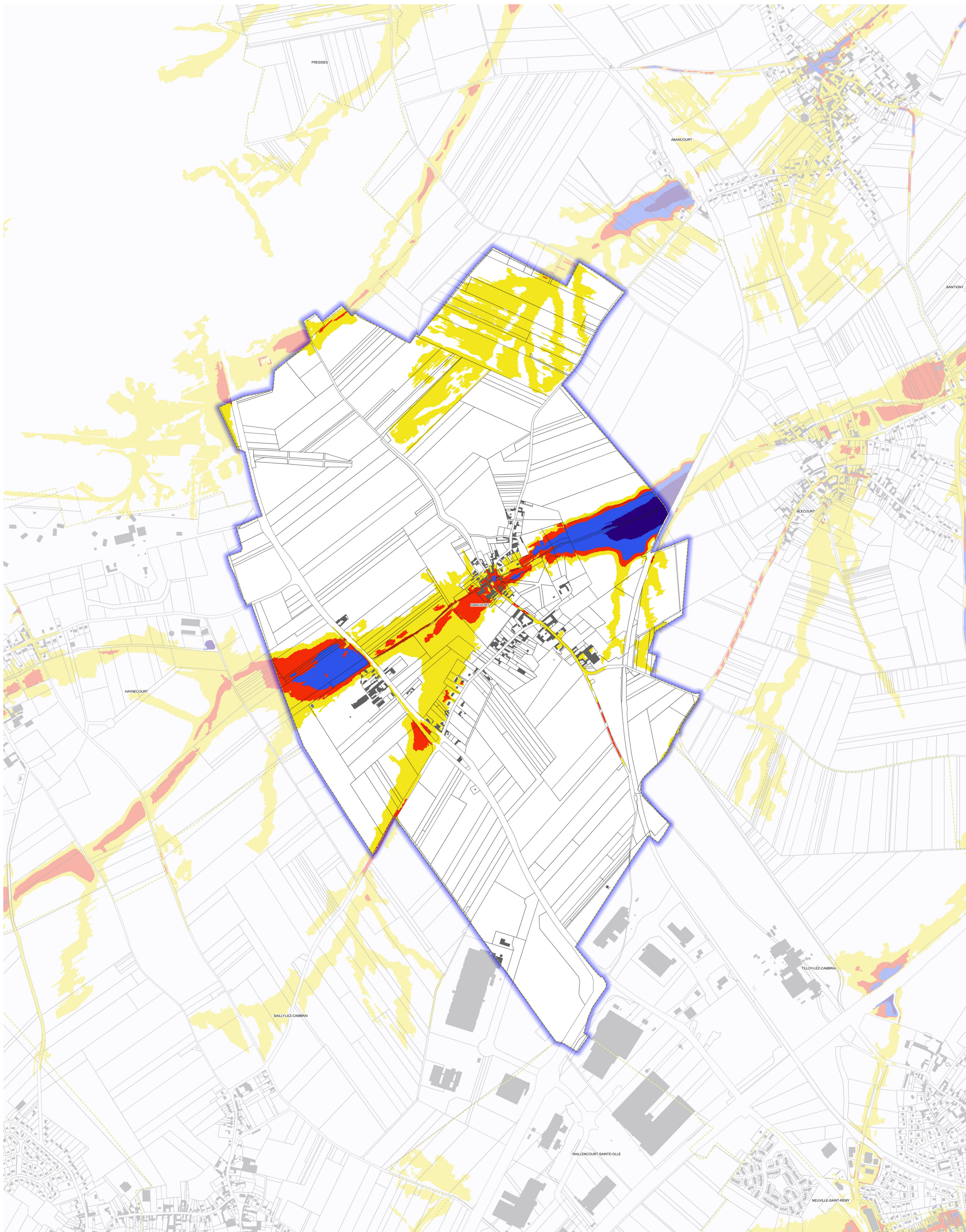


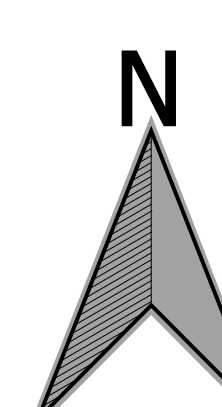
Aléa ruissellement Cambrésis sur la commune de SANCOURT




**PRÉFET
DU NORD**
*Liberté
Égalité
Fraternité*

Direction départementale
des territoires et de la mer

62 Boulevard de Belfort
CS 90007
59042 LILLE CEDEX
Service Sécurité Risques et Crises
Unité Risques et Crises



- | | | | | |
|-----------------------------------|---|--------------------|------|-----------|
| Aléa ruissellement secteur Escout | Aléa ruissellement secteur Sensée Abancourt | Limites communales | Bâti | Parcelles |
| Aléa faible ($h < 0.5m$) | Aléa faible ($h < 0.5m$) | | | |
| Aléa modéré ($0.5 < h < 1m$) | Aléa modéré ($0.5 < h < 1m$) | | | |
| Aléa fort ($1 < h < 2m$) | Aléa fort ($1 < h < 2m$) | | | |
| Aléa très fort ($h > 2m$) | Aléa très fort ($h > 2m$) | | | |

DDTM59/SSRC/RC - mise à jour : 11 Juillet 2022
Sources : IGN, DGI PCI, DDTM59