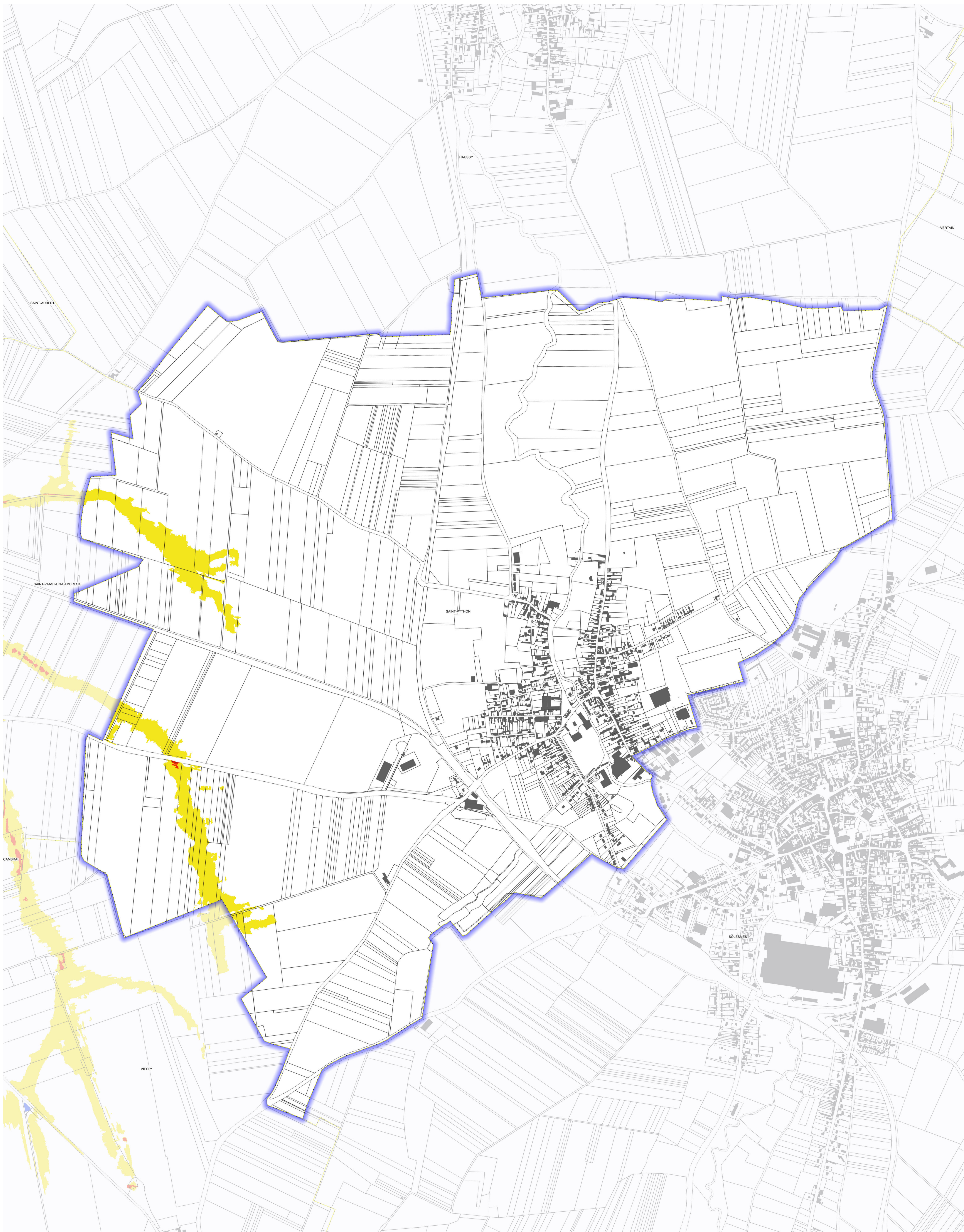


# Aléa ruissellement Cambrésis sur la commune de SAINT-PYTHON

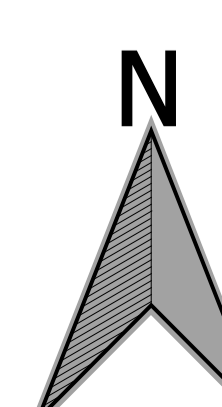


Aléa ruissellement secteur Erclin  
■ aléa faible (h<0.5m)  
■ aléa modéré (0.5<h<1m)  
■ aléa fort (1<h<2m)

■ Limites communales ■ Bâti ■ Parcelles

  
**PRÉFET  
DU NORD**  
*Liberté  
Égalité  
Fraternité*

Direction départementale  
des territoires et de la mer



62 Boulevard de Belfort  
CS 90007  
59042 LILLE CEDEX

Service Sécurité Risques et Crises  
Unité Risques et Crises

DDTM59/SSRC/RC - mise à jour : 11 Juillet 2022  
Sources : IGN, DGI PCI, DDTM59