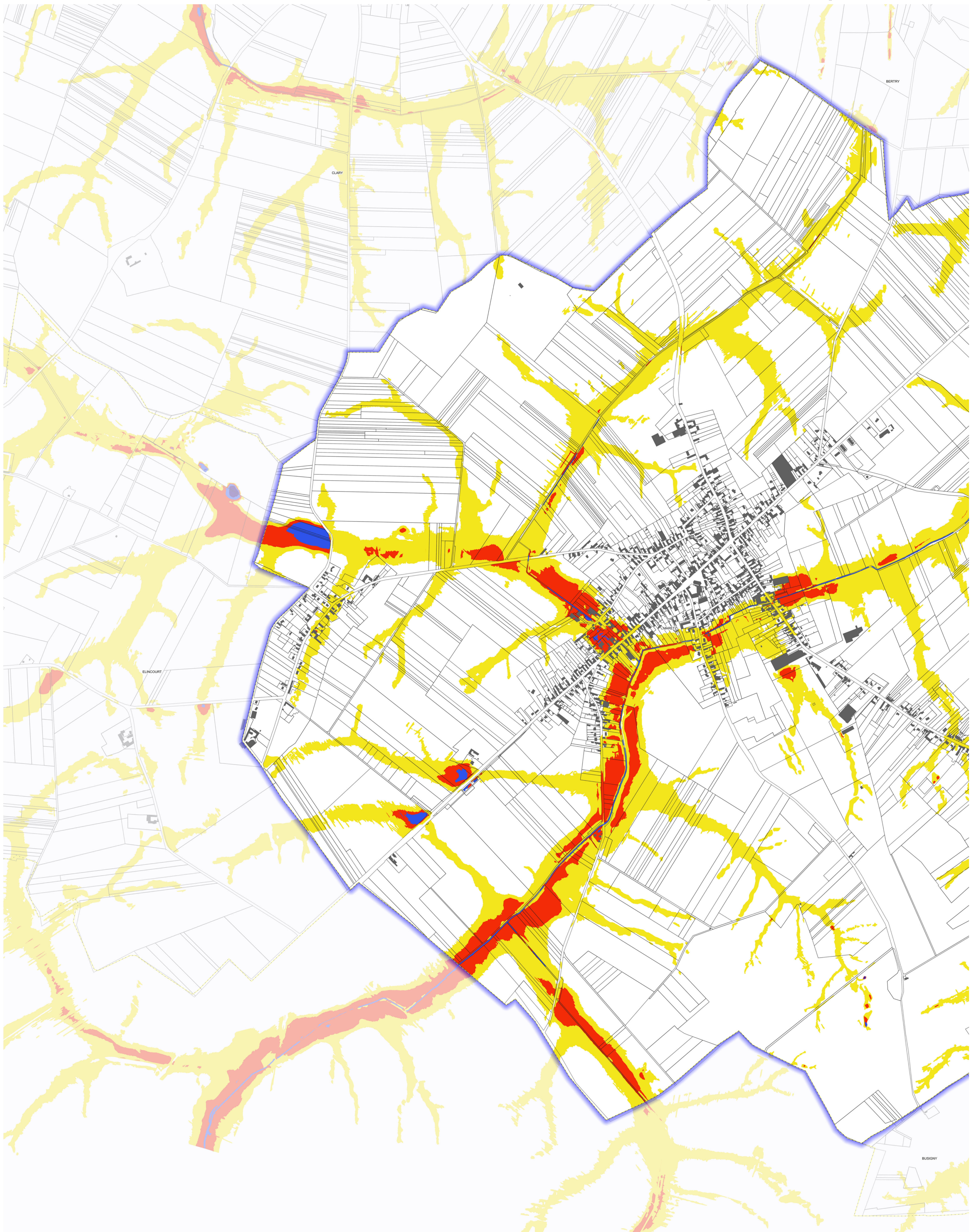


Aléa ruissellement Cambrésis sur la commune de MARETZ (carte 1 sur 2)



- | | | | | | |
|-----------------------------------|------------------------------------|-------------------------------------|--------------------|------|-----------|
| Aléa ruissellement secteur Erclin | Aléa ruissellement secteur Torrens | Aléa ruissellement secteur Warnelle | Limites communales | Bâti | Parcelles |
| Aléa faible ($h < 0.5m$) | Aléa faible ($h < 0.5m$) | Aléa faible ($h < 0.5m$) | | | |
| Aléa modéré ($0.5 < h < 1m$) | Aléa modéré ($0.5 < h < 1m$) | Aléa modéré ($0.5 < h < 1m$) | | | |
| | Aléa fort ($1 < h < 2m$) | Aléa fort ($1 < h < 2m$) | | | |
| | Aléa très fort ($h > 2m$) | | | | |

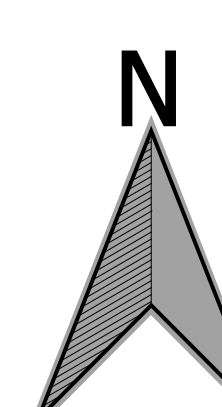
PRÉFET DU NORD

Direction départementale des territoires et de la mer

Liberté
Égalité
Fraternité

62 Boulevard de Belfort
CS 90007
59042 LILLE CEDEX

Service Sécurité Risques et Crises
Unité Risques et Crises



DDTM59/SSRC/RC - mise à jour : 11 Juillet 2022
Sources : IGN, DGI PCI, DDTM59