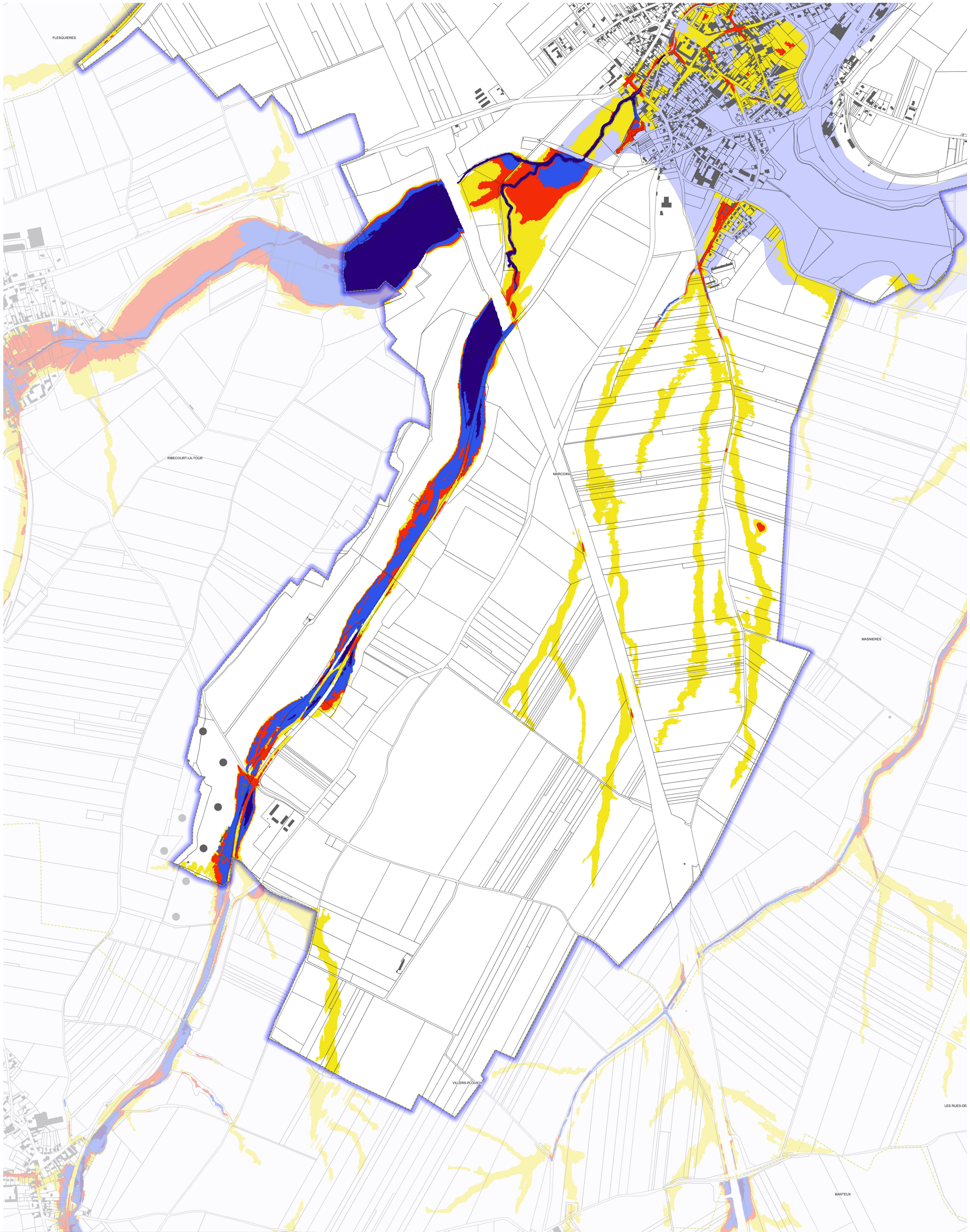


Aléa ruissellement Cambrésis sur la commune de MARCOING (carte 3 sur 3)



PRÉFET DU NORD
Liberté
Égalité
Fraternité

Direction départementale des territoires et de la mer

62 Boulevard de Belfort
CS 90007
59042 LILLE CEDEX

Service Sécurité Risques et Crises
Unité Risques et Crises

- Zone de précautions
- Aléa ruissellement secteur Eauette
- Aléa ruissellement secteur Escaut
- aléa faible ($h < 0.5m$)
- aléa modéré ($0.5 < h < 1m$)
- aléa fort ($1 < h < 2m$)
- aléa très fort ($h > 2m$)
- Limites communales
- Bât
- Parcelles

DDTM59/SSRC/RC - mise à jour : 11 Juillet 2022
Sources : IGN, DGI PCI, DDTM59