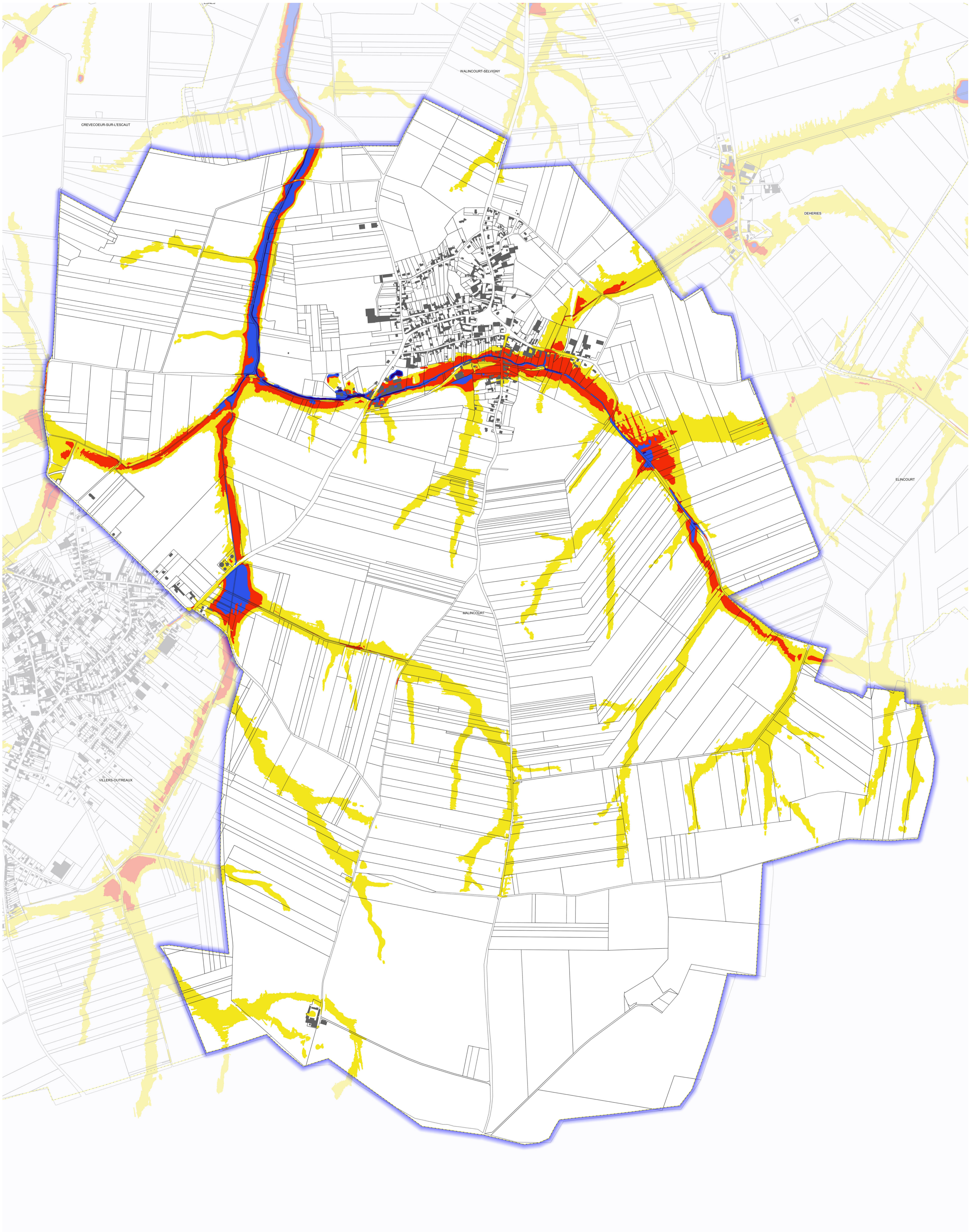


# Aléa ruissellement Cambrésis sur la commune de MALINCOURT



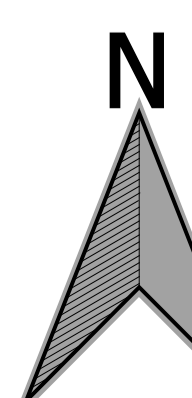
  
**PRÉFET  
DU NORD**

Direction départementale  
des territoires et de la mer







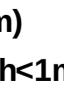

Liberté  
Égalité  
Fraternité

62 Boulevard de Belfort  
CS 90007  
59042 LILLE CEDEX

Service Sécurité Risques et Crises  
Unité Risques et Crises



0 250 500 750 1000 m

Aléa ruissellement secteur Escout Aléa ruissellement secteur Wamelle  Limites communales  Bâti  Parcelles  
 aléa faible (h<0.5m)  aléa faible (h<0.5m)  
 aléa modéré (0.5<h<1m)  aléa fort (1<h<2m)  
 aléa très fort (h>2m)

DDTM59/SSRC/RC - mise à jour : 11 juillet 2022  
Sources : IGN, DGI PCI, DDTM59