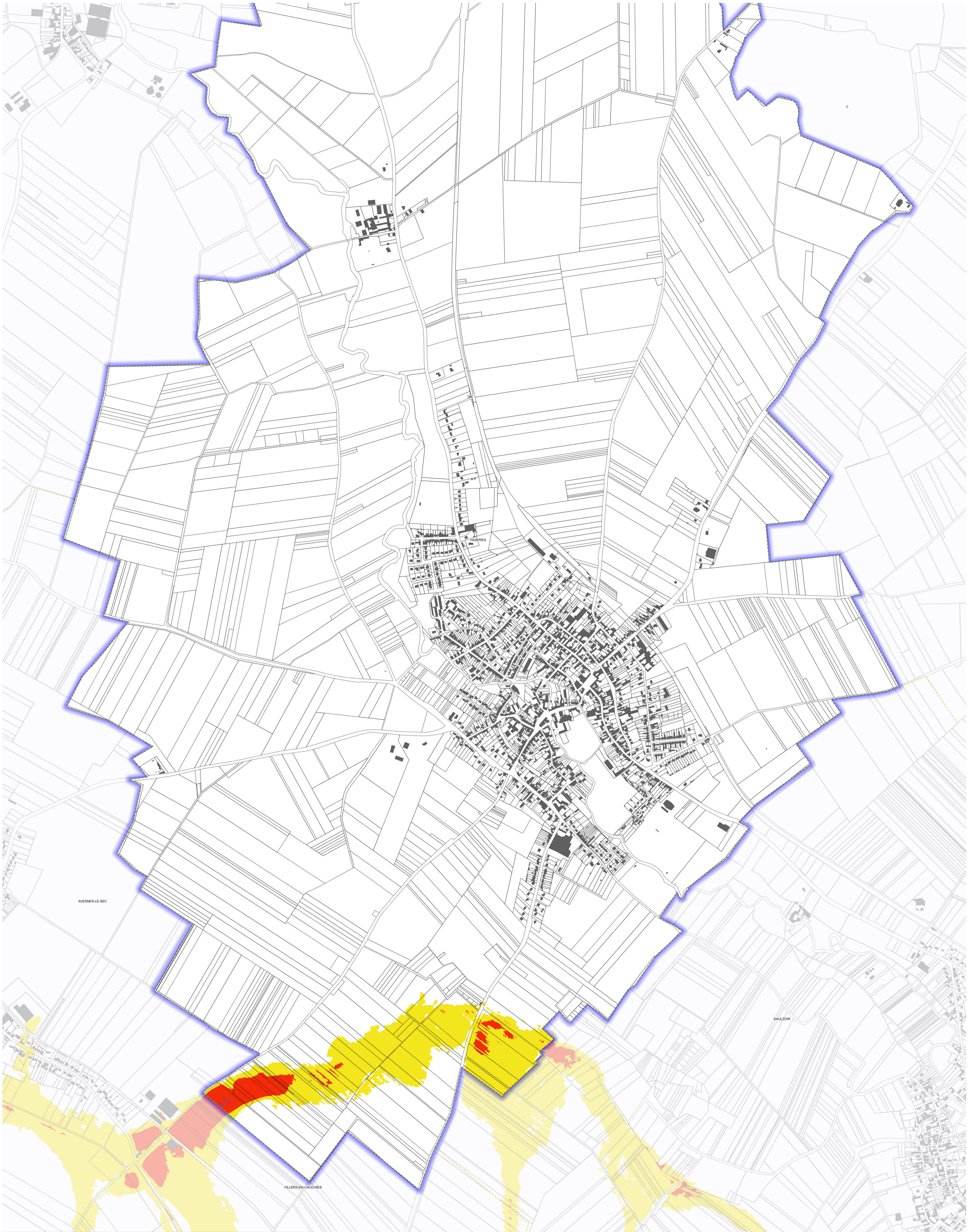


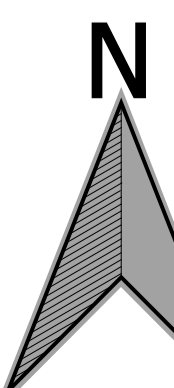
Aléa ruissellement Cambrésis sur la commune de HASPRES







**PRÉFET
DU NORD**





Direction départementale
des territoires et de la mer

Liberté
Égalité
Fraternité



0 250 500 750 1000 m

Aléa ruissellement secteur Escaut  Limites communales  Bâti  Parcelles

 Aléa faible (h<0.5m)
 Aléa modéré (0.5<h<1m)
 Aléa fort (1<h<2m)
 Aléa très fort (h>2m)

L'intégralité de l'aléa de cette commune est présent sur cette carte

62 Boulevard de Belfort
CS 90007
59042 LILLE CEDEX

Service Sécurité Risques et Crises
Unité Risques et Crises

DDTM59/SSRC/RC - mise à jour : 11 Juillet 2022
Sources : IGN, DGI PCI, DDTM59