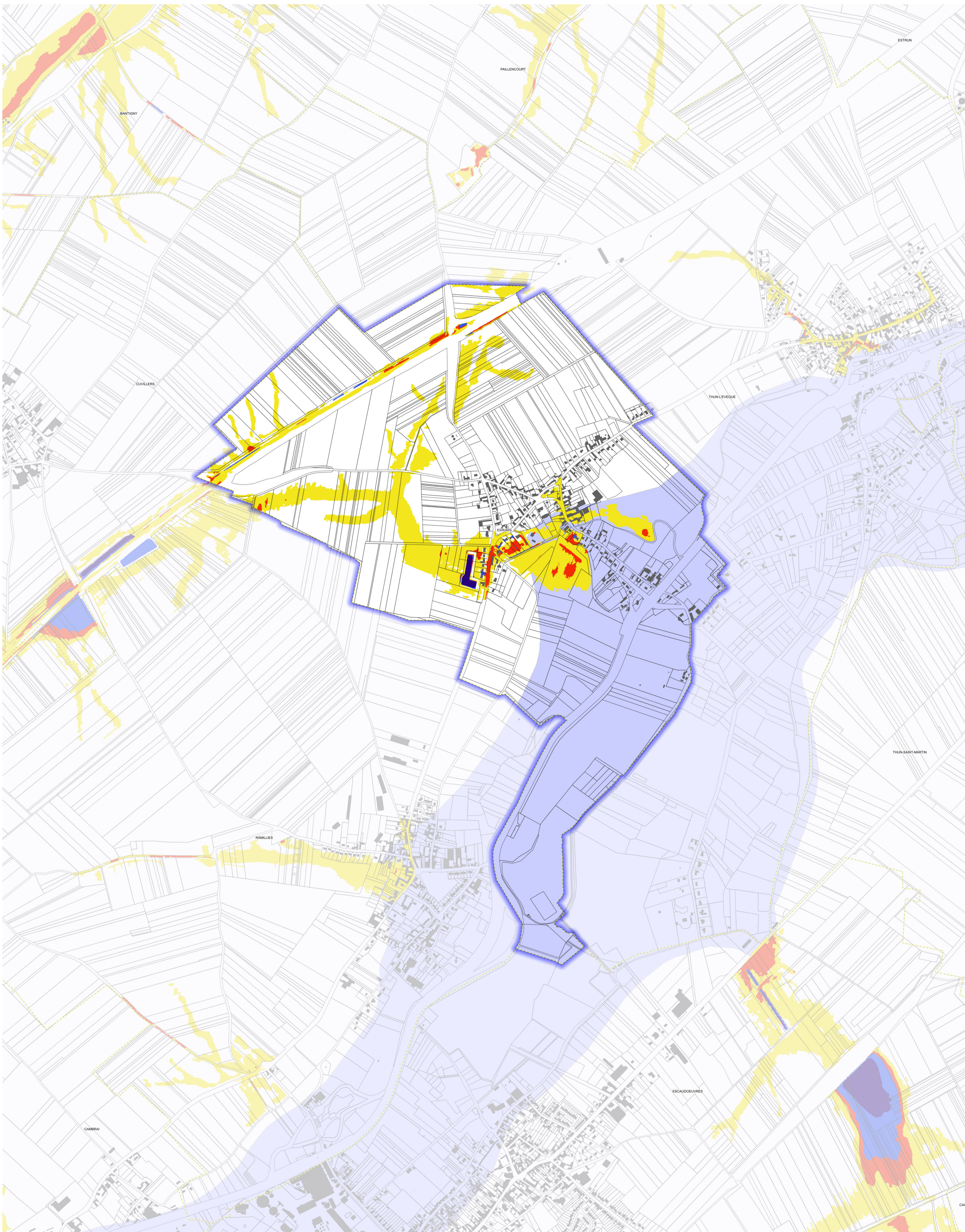


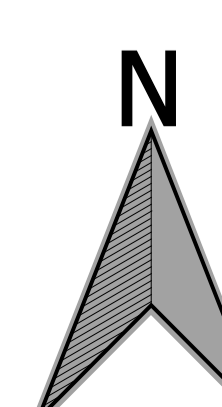
Aléa ruissellement Cambrésis sur la commune de ESWARS



PRÉFET DU NORD
Liberté
Égalité
Fraternité

Direction départementale
des territoires et de la mer

■ Zone de précautions
 ■ Aléa ruissellement secteur Escaut Aléa faible (h<0.5m)
 ■ Aléa ruissellement secteur Sensée Abancourt Aléa faible (h<0.5m)
 Limites communales
 Bâti
 Parcelles
■ Aléa modéré (0.5<h<1m)
 ■ Aléa modéré (0.5<h<1m)
■ Aléa fort (1<h<2m)
 ■ Aléa fort (1<h<2m)



62 Boulevard de Belfort
CS 90007
59042 LILLE CEDEX Service Sécurité Risques et Crises
Unité Risques et Crises

DDTM59/SSRC/RC - mise à jour : 11 juillet 2022
Sources : IGN, DGI PCI, DDTM59