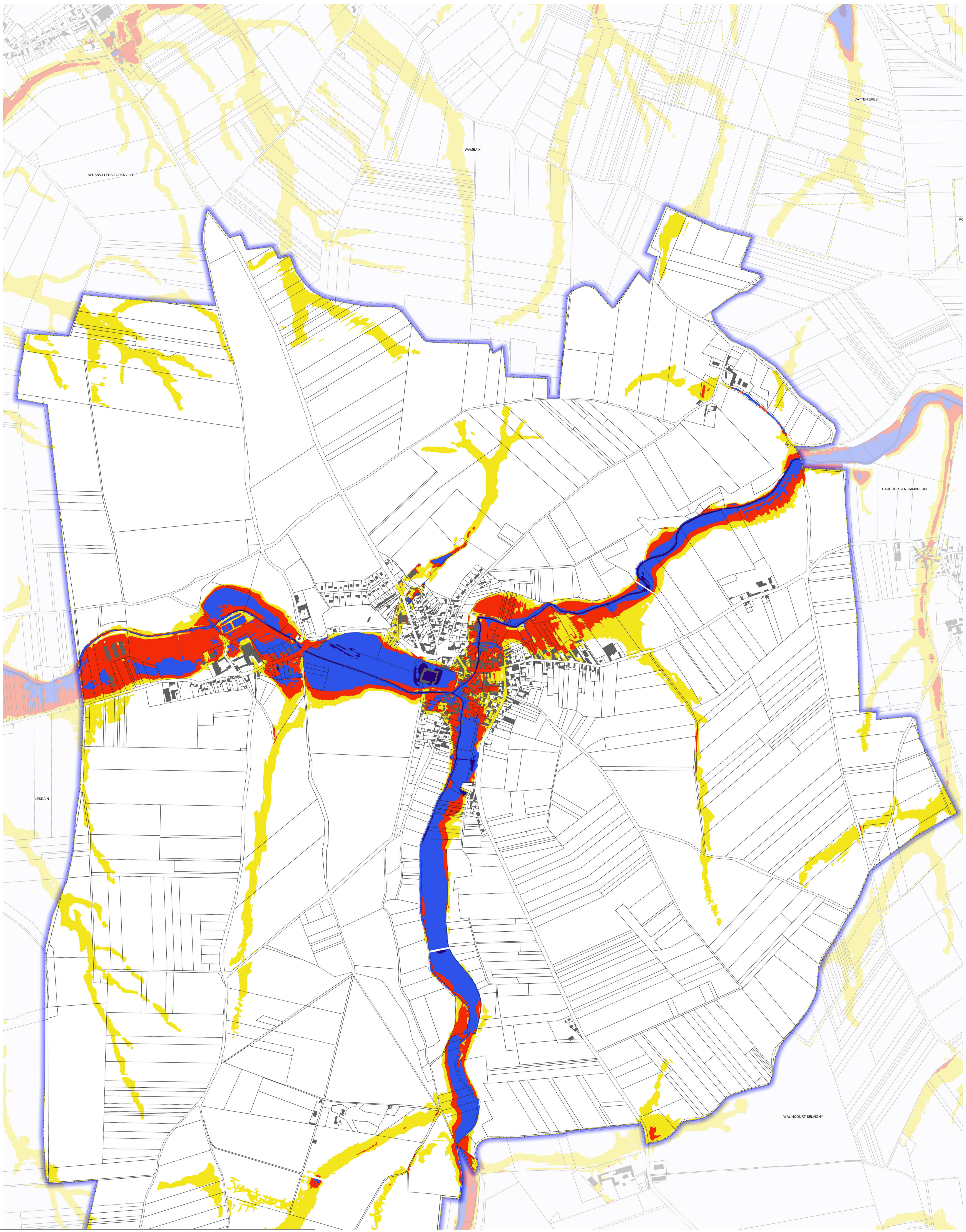


Aléa ruissellement Cambrésis sur la commune de ESNES (carte 1 sur 2)



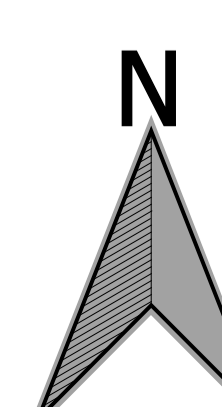
**PRÉFET
DU NORD**

Direction départementale
des territoires et de la mer

Liberté
Égalité
Fraternité

62 Boulevard de Belfort
CS 90007
59042 LILLE CEDEX

Service Sécurité Risques et Crises
Unité Risques et Crises



- | | | | | | |
|-----------------------------------|-----------------------------------|-------------------------------------|--------------------|------|-----------|
| Aléa ruissellement secteur Erclin | Aléa ruissellement secteur Escaut | Aléa ruissellement secteur Warnelle | Limites communales | Bâti | Parcelles |
| Aléa faible (h<0.5m) | Aléa faible (h<0.5m) | Aléa faible (h<0.5m) | | | |
| Aléa modéré (0.5<h<1m) | Aléa modéré (0.5<h<1m) | Aléa modéré (0.5<h<1m) | | | |
| Aléa fort (1<h<2m) | Aléa fort (1<h<2m) | Aléa fort (1<h<2m) | | | |
| Aléa très fort (h>2m) | Aléa très fort (h>2m) | Aléa très fort (h>2m) | | | |

DDTM59/SSRC/RC - mise à jour : 11 juillet 2022
Sources : IGN, DGI PCI, DDTM59