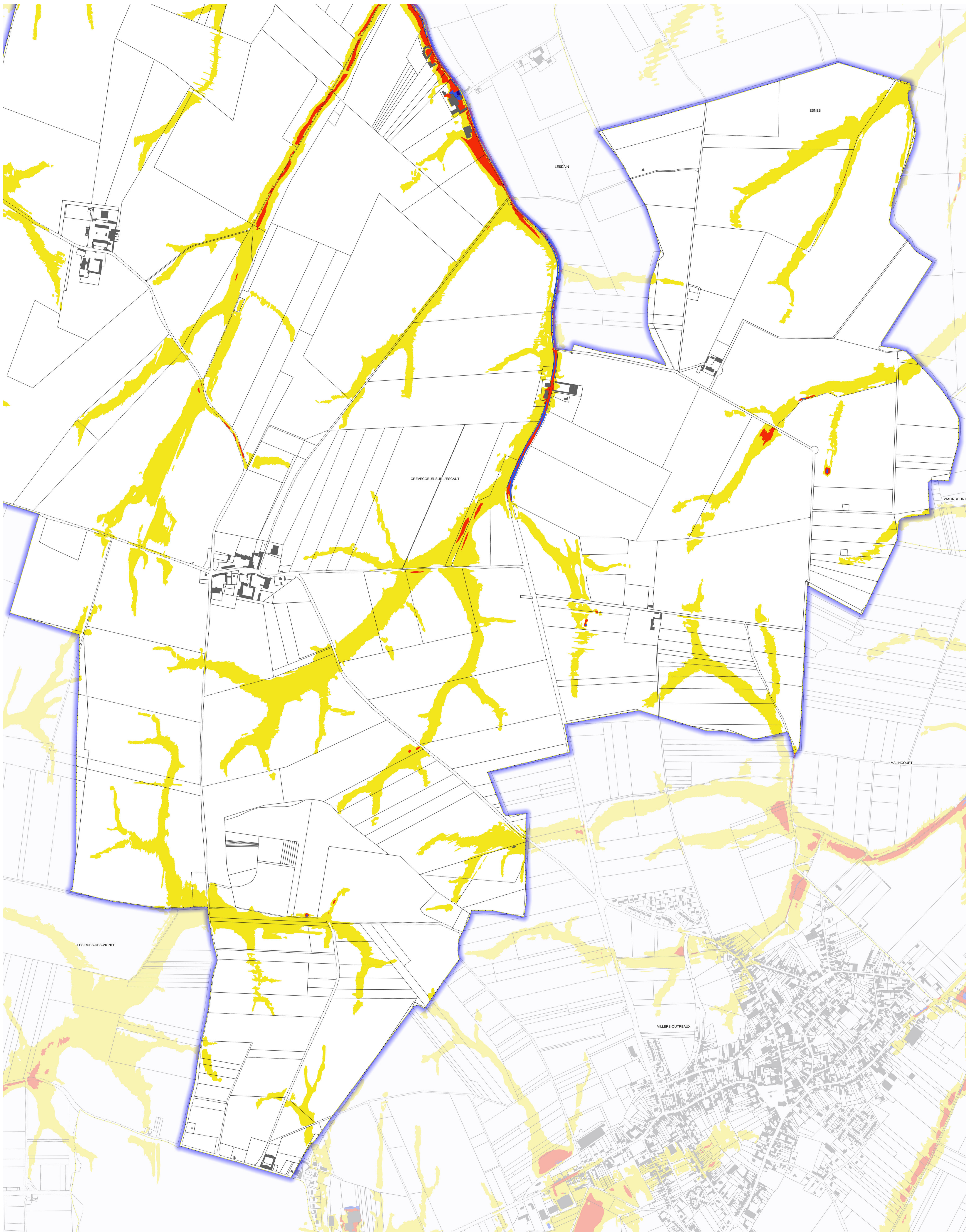


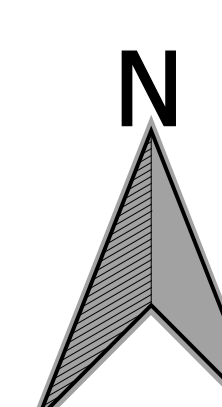
# Aléa ruissellement Cambrésis sur la commune de CREVECOEUR-SUR-L'ESCAUT (carte 3 sur 3)



  
**PRÉFET  
DU NORD**  
*Liberté  
Égalité  
Fraternité*

Direction départementale  
des territoires et de la mer

62 Boulevard de Belfort  
CS 90007  
59042 LILLE CEDEX  
Service Sécurité Risques et Crises  
Unité Risques et Crises



Aléa ruissellement secteur Escaut Aléa ruissellement secteur Wamelle Limites communales Bâti Parcelles  
Aléa faible ( $h < 0.5m$ ) Aléa faible ( $h < 0.5m$ )  
Aléa modéré ( $0.5 < h < 1m$ ) Aléa modéré ( $0.5 < h < 1m$ )  
Aléa fort ( $1 < h < 2m$ ) Aléa fort ( $1 < h < 2m$ )  
Aléa très fort ( $h > 2m$ ) Aléa très fort ( $h > 2m$ )

DDTM59/SSRC/RC - mise à jour : 11 Juillet 2022  
Sources : IGN, DGI PCI, DDTM59