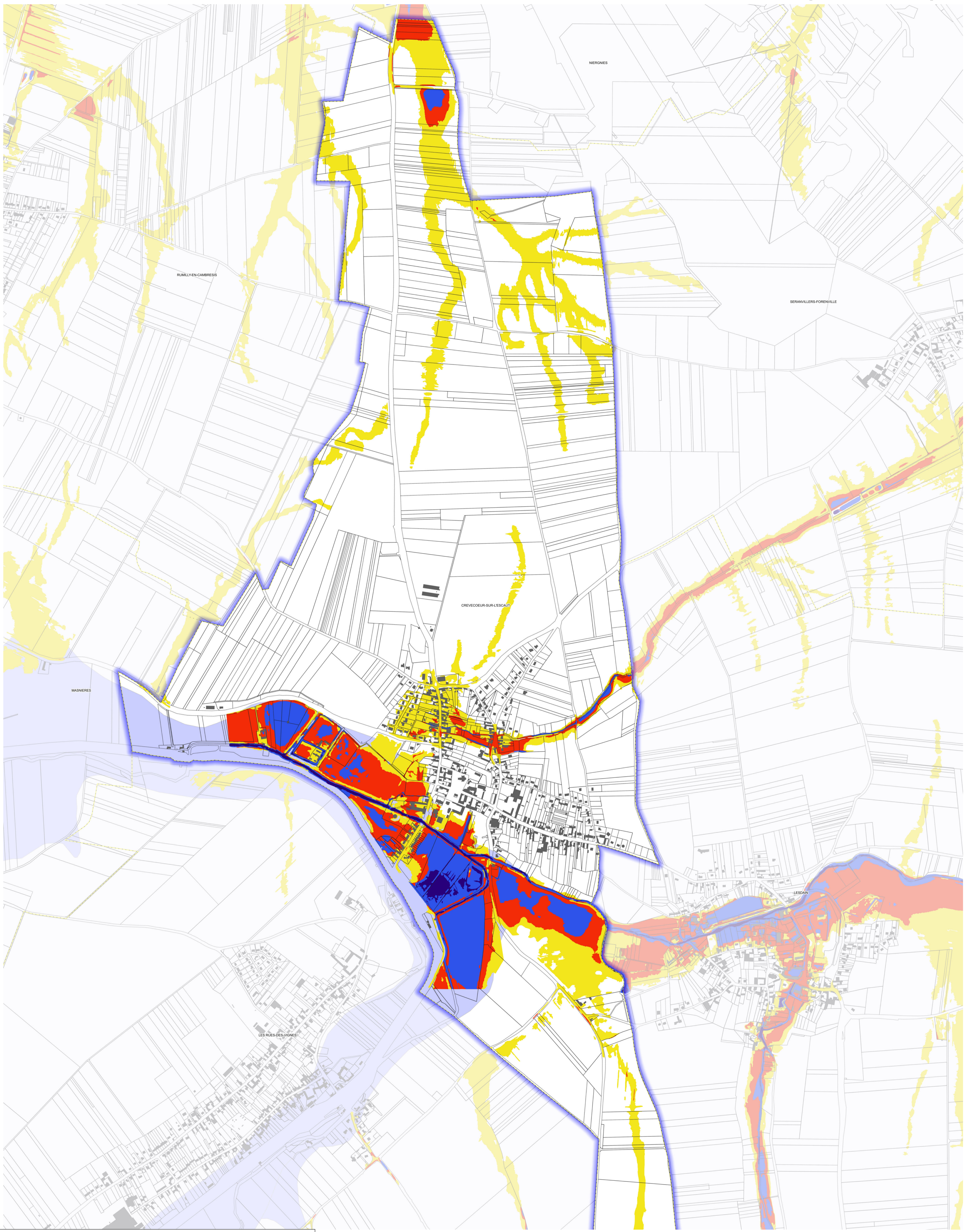


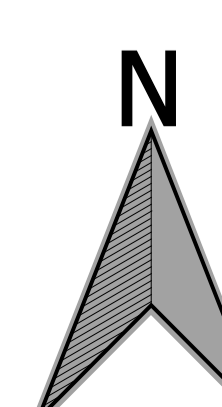
Aléa ruissellement Cambrésis sur la commune de CREVECOEUR-SUR-L'ESCAUT (carte 1 sur 3)



- Zone de précautions
 ■ Aléa ruissellement secteur Erclin
 ■ Aléa ruissellement secteur Escaut
 ■ Aléa ruissellement secteur Warnelle
 Limites communales
 Bâti
 Parcelles
- aléa faible ($h < 0.5m$)
 ■ aléa faible ($h < 0.5m$)
 ■ aléa faible ($h < 0.5m$)
- aléa modéré ($0.5 < h < 1m$)
 ■ aléa modéré ($0.5 < h < 1m$)
 ■ aléa modéré ($0.5 < h < 1m$)
- aléa fort ($1 < h < 2m$)
 ■ aléa fort ($1 < h < 2m$)
 ■ aléa fort ($1 < h < 2m$)
- aléa très fort ($h > 2m$)
 ■ aléa très fort ($h > 2m$)
 ■ aléa très fort ($h > 2m$)

PRÉFET DU NORD
Liberté
Égalité
Fraternité

Direction départementale
des territoires et de la mer



62 Boulevard de Belfort
CS 90007
59042 LILLE CEDEX
Service Sécurité Risques et Crises
Unité Risques et Crises

DDTM59/SSRC/RC - mise à jour : 11 Juillet 2022
Sources : IGN, DGI PCI, DDTM59