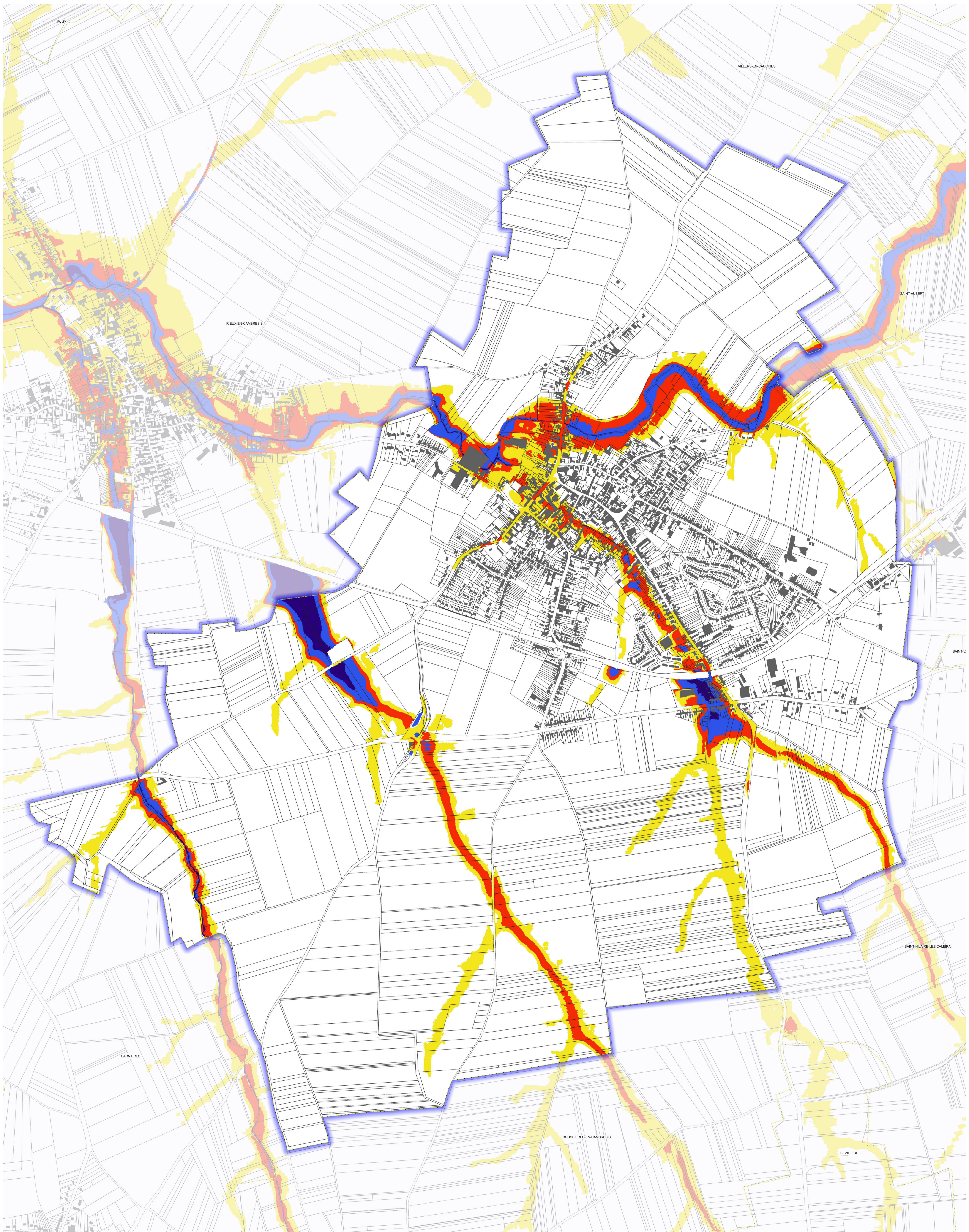


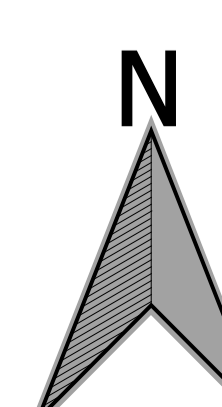
Aléa ruissellement Cambrésis sur la commune de AVESNES-LES-AUBERT



- Aléa ruissellement secteur Erclin Aléa ruissellement secteur Escout
- aléa faible ($h < 0.5m$)
- aléa modéré ($0.5 < h < 1m$)
- aléa fort ($1 < h < 2m$)
- aléa très fort ($h > 2m$)
- Limites communales
- Bâti
- Parcelles


**PRÉFET
DU NORD**
*Liberté
Égalité
Fraternité*

Direction départementale
des territoires et de la mer



62 Boulevard de Belfort
CS 90007
59042 LILLE CEDEX
Service Sécurité Risques et Crises
Unité Risques et Crises

DDTM59/SSRC/RC - mise à jour : 11 juillet 2022
Sources : IGN, DGI PCI, DDTM59