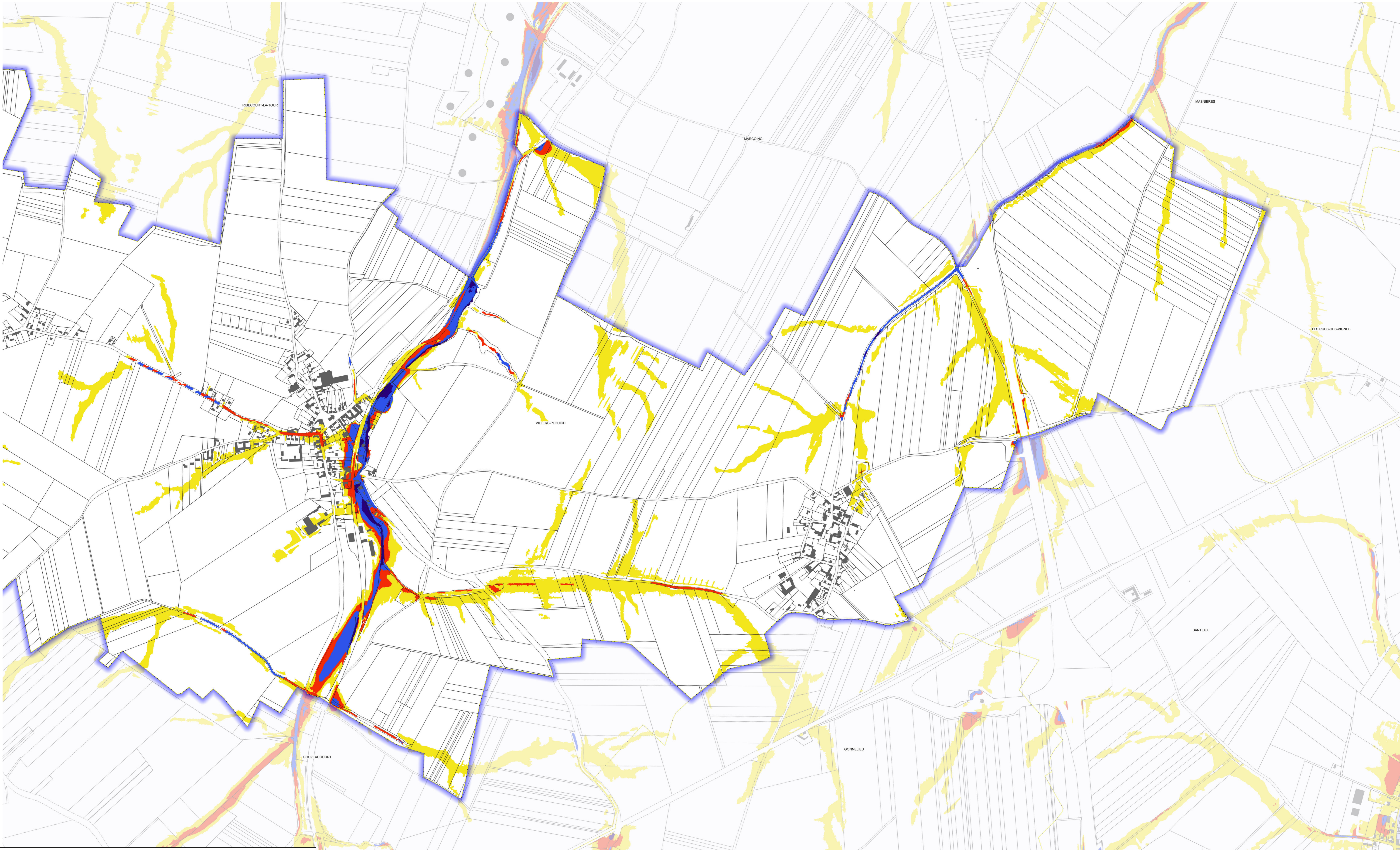


Aléa ruissellement Cambrésis sur la commune de VILLERS-PLOUICH (carte 2 sur 2)



0 1 2 km

- Zone de précautions
- aléa faible ($h < 0.5m$)
- aléa modéré ($0.5 < h < 1m$)
- aléa fort ($1 < h < 2m$)
- aléa très fort ($h > 2m$)
- aléa faible ($h < 0.5m$)
- aléa modéré ($0.5 < h < 1m$)
- aléa fort ($1 < h < 2m$)
- aléa très fort ($h > 2m$)
- Limites communales
- Bâti
- Parcelles

DOTM59/SSRC/RC - mise à jour : 07 juillet 2022
Sources : IGM, DGI PCI, DOTM59

