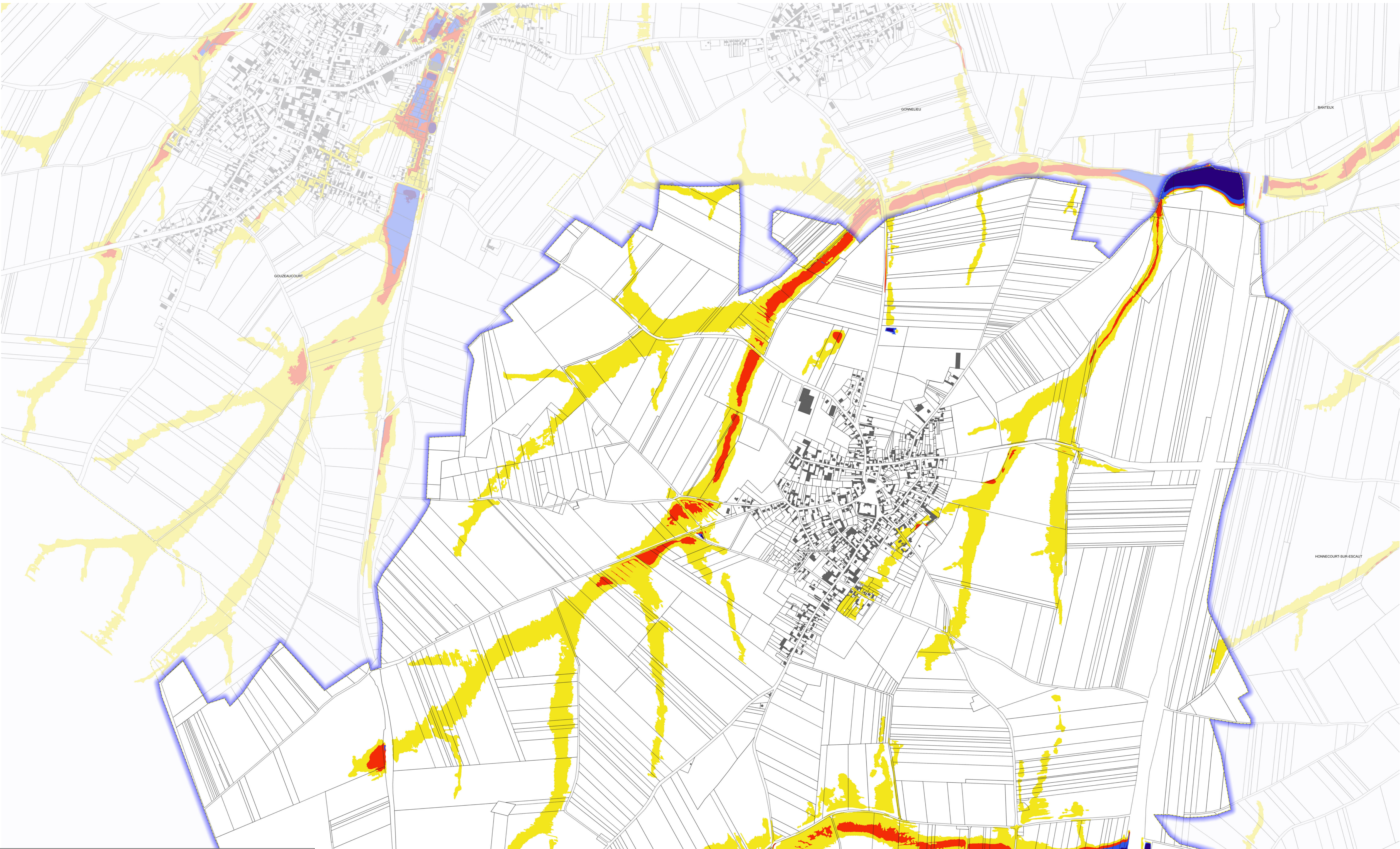


# Aléa ruissellement Cambrésis sur la commune de VILLERS-GUISLAIN (carte 1 sur 2)



0 1 2 km

Aléa ruissellement secteur Eauette Aléa ruissellement secteur Escaut

- aléa faible (h<0.5m)
  - aléa modéré (0.5<h<1m)
  - aléa fort (1<h<2m)
  - aléa très fort (h>2m)
- aléa faible (h<0.5m)
  - aléa modéré (0.5<h<1m)
  - aléa fort (1<h<2m)
  - aléa très fort (h>2m)
- Limites communales
  - Bâti
  - Parcelles

**PRÉFET DU NORD**

Liberté  
Égalité  
Fraternité

62 Boulevard de Belfort  
CS 90007  
59042 LILLE CEDEX

Direction départementale  
des territoires et de la mer

Service Sécurité Risques et Crises  
Unité Risques et Crises

**N**

DOTM59/SSRC/RC - mise à jour : 07 juillet 2022  
Sources : IGN, DGI PCI, DOTM59