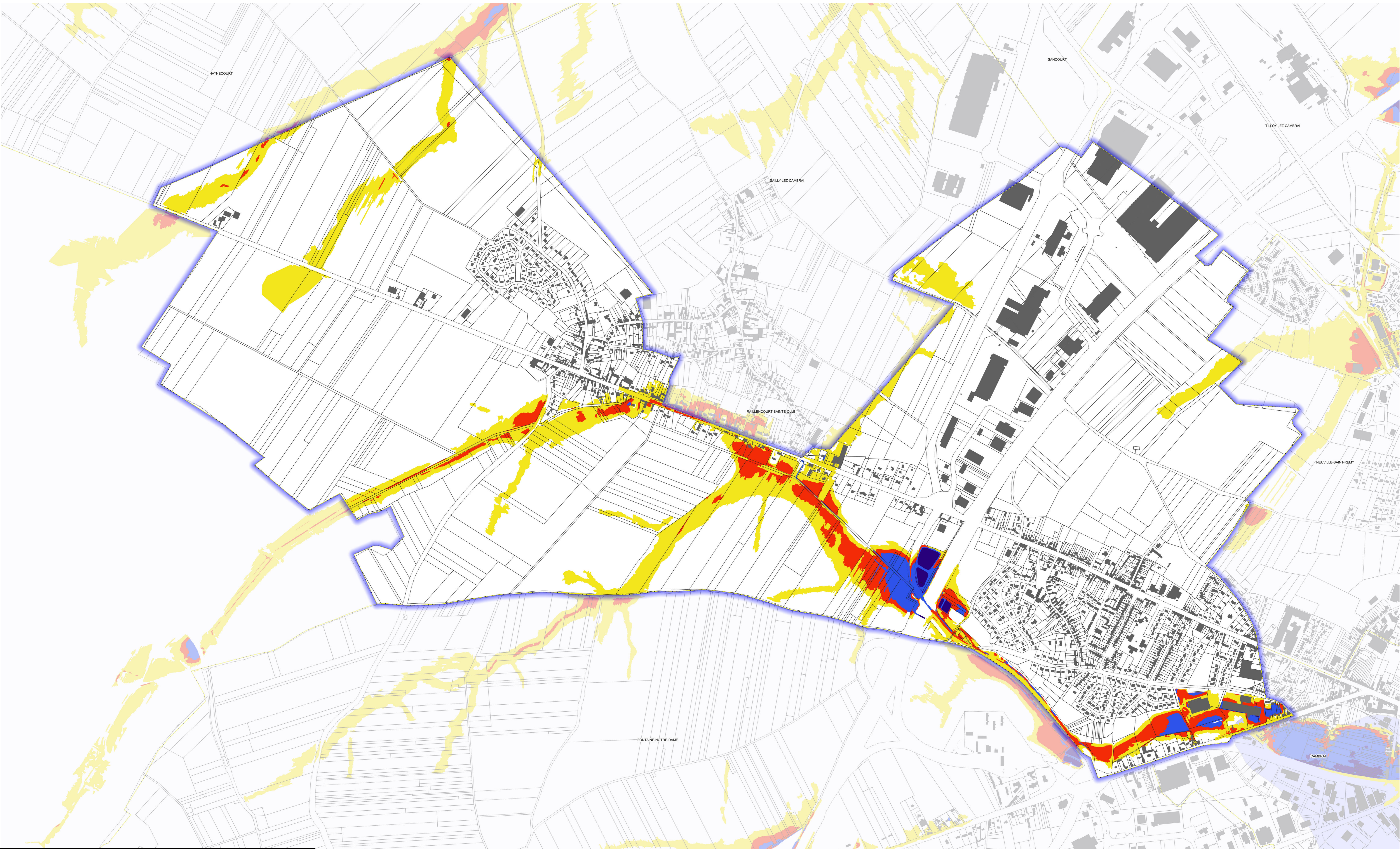
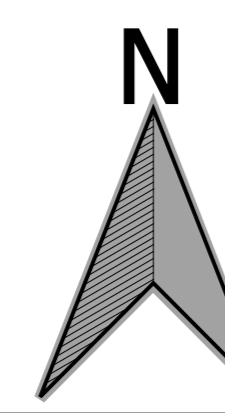


# Aléa ruissellement Cambrésis sur la commune de RAILLENCOURT-SAINTE-OLLE



0 1 2 km

- Zone de précautions
- aléa faible ( $h < 0.5m$ )
- aléa modéré ( $0.5 < h < 1m$ )
- aléa fort ( $1 < h < 2m$ )
- aléa très fort ( $h > 2m$ )
- Limites communales
- Bâti
- Parcelles



DOTM59/SSRC/RC - mise à jour : 07 juillet 2022  
 Sources : IGN, DGI PCI, DOTM59