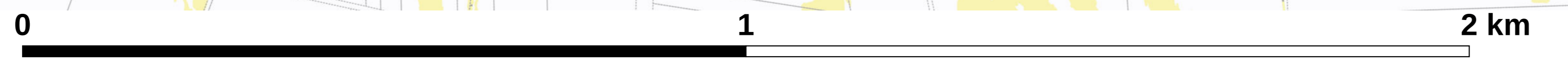
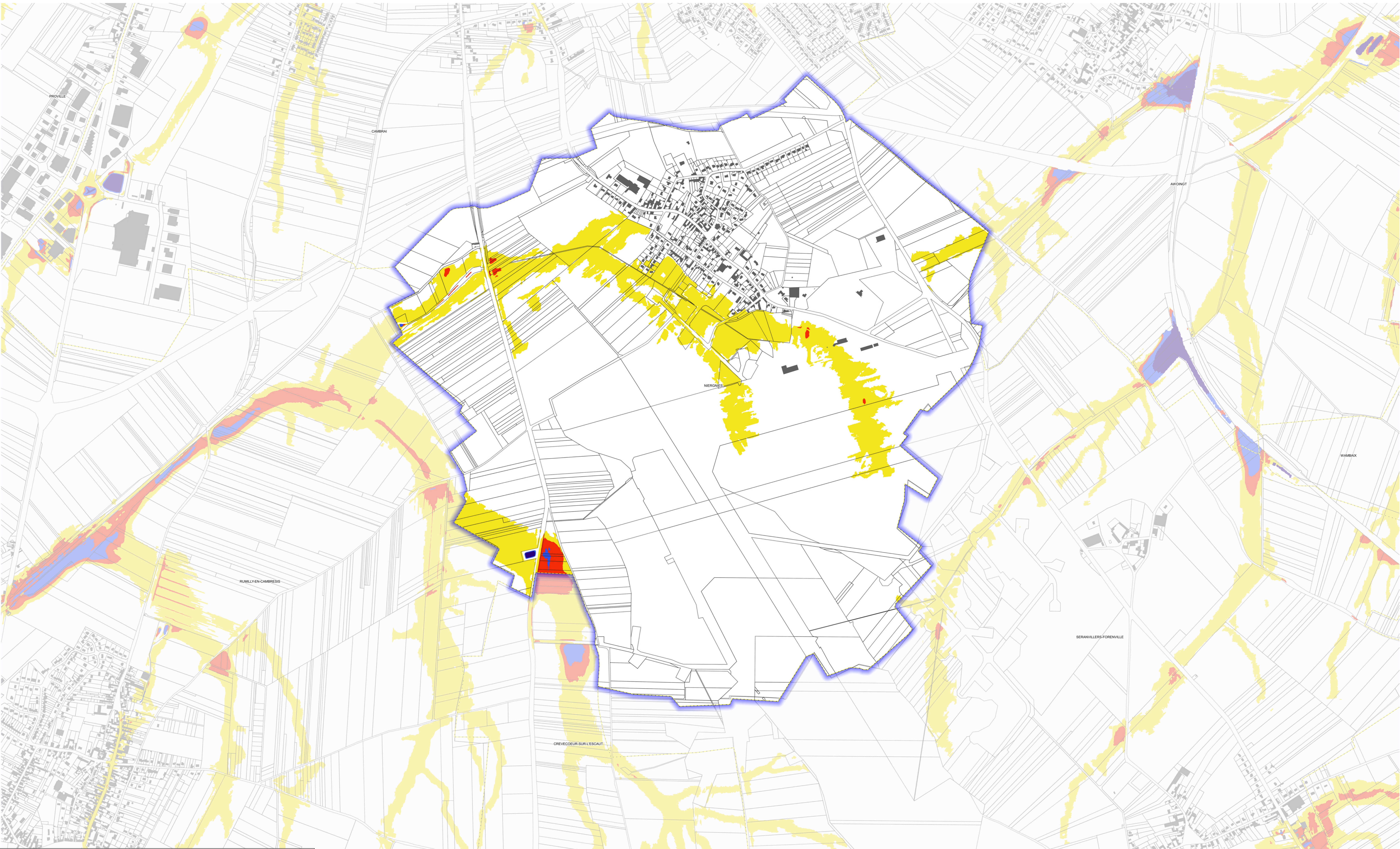
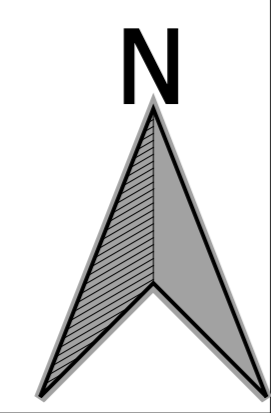


Aléa ruissellement Cambrésis sur la commune de NIERGNIES



- | | | | | |
|--|--|---------------------------|-------------|------------------|
| Aléa ruissellement secteur Erclin | Aléa ruissellement secteur Escaut | Limites communales | Bâti | Parcelles |
| aléa faible (h<0.5m) | aléa faible (h<0.5m) | | | |
| aléa modéré (0.5<h<1m) | aléa modéré (0.5<h<1m) | | | |
| aléa fort (1<h<2m) | aléa fort (1<h<2m) | | | |
| aléa très fort (h>2m) | aléa très fort (h>2m) | | | |

PRÉFET DU NORD
 Direction départementale des territoires et de la mer
 Liberté
 Égalité
 Fraternité
 62 Boulevard de Belfort
 CS 90007
 59042 LILLE CEDEX
 Service Sécurité Risques et Crises
 Unité Risques et Crises



DOTM59/SSRC/RC - mise à jour : 07 juillet 2022
 Sources : IGN, DGI PCT, DOTM59